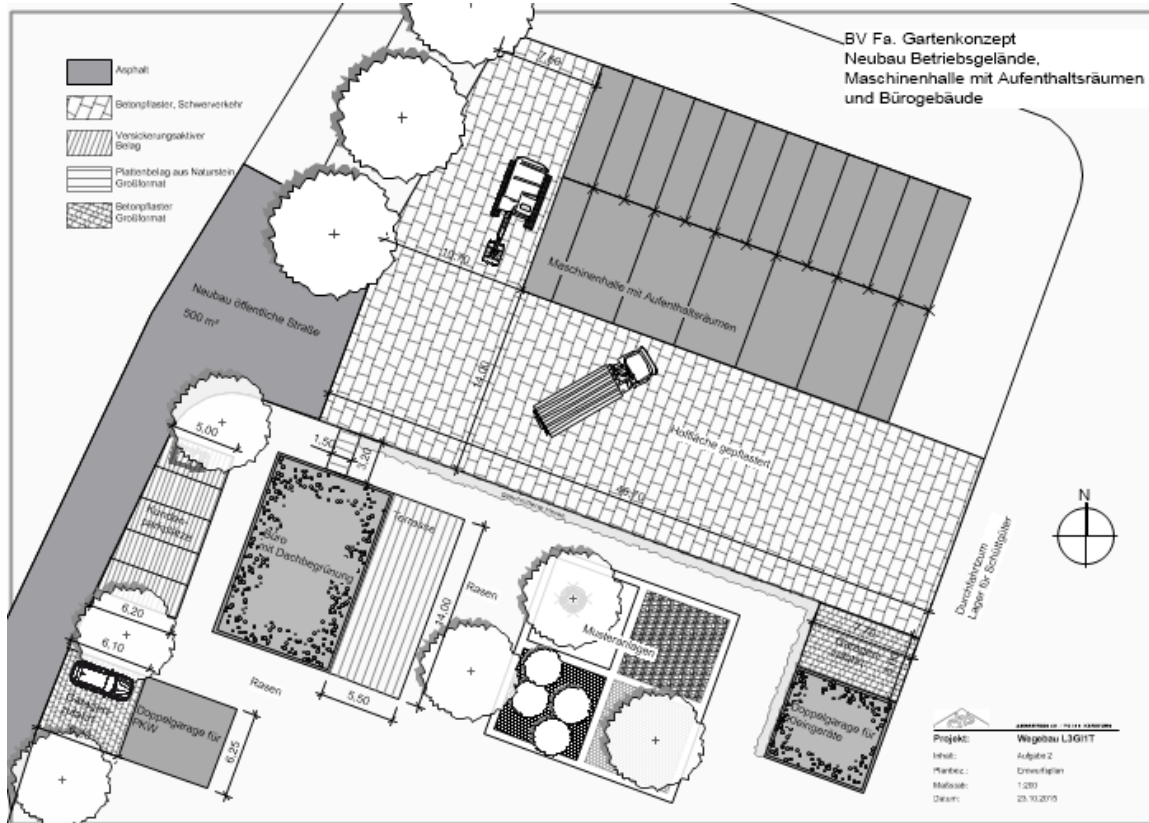


Aufgabe 2 – Neubau Betriebsgelände Gartenkonzept

Ihr Garten- und Landschaftsbaubetrieb plant den Neubau des Betriebsgeländes mit Halle, Lager und Büro. Sie werden in die Planung und den Bau der befestigten Flächen eingebunden.

Es müssen verschiedene befestigte Flächen erstellt werden.



Angaben zum Bestand:

Der Oberboden ist abgetragen und lagert hinter der Halle auf einer Miete.

Informationen zur Erdmassenermittlung:

Bodenaushub wird abgefahren.

Für die Aushubmassen rechnen Sie mit durchschnittlich 30 cm Abtrag unter den Belagsflächen (Auflockerungsfaktor 20%).

Informationen zum Baugrund:

Frostempfindlichkeitsklasse: F3

Frosteinwirkungszone I

Grundwasserstand: 3,5m unter GOK

Entwässerung der Flächen über Rinnen und Einläufe.

Verformungsmodul auf dem Planum: $E_{v2} = 50 \text{ MPa}$

Wasserdurchlässigkeit: $K_f = 6 \times 10^{-6} \text{ m/s}^2$ (Anforderungen an Baugrund gemäß FGSV erfüllt)

Anforderungen an die Beläge:

Öffentliche Erschließungsstraße: Asphalt Trag- und Deckschicht

Hof: Stabil und preiswert

Terrasse: Großformatige Natursteinplatten

Garagenzufahrten: großformatiges Betonpflaster



Aufgabenstellung:

1. Entscheiden Sie sich für die jeweiligen Flächen für ein sinnvolles Belagsmaterial. Geben Sie für die ungebundenen Flächen den Verband und die das Steinformat an. Begründen Sie ihre Wahl mit zwei Argumenten. Skizzieren Sie den Verband. Nennen Sie auch Fugenbreite und Fugenmaterial.
2. Ermitteln Sie den fachgerechten Aufbau für die befestigten Flächen. Erstellen Sie für alle befestigten Flächen ein Regeldetail des Oberbaus im Maßstab 1:5. Vermaßen und beschriften Sie das Regeldetail.
3. Geben Sie zu jeder Fläche die notwendige Randeinfassung an und erstellen Sie eine Schnittskizze mit Materialangaben.
4. Erstellen Sie ein Leistungsverzeichnis für die Teilleistung: Befestigte Flächen.

Abgabe der Projektarbeit:

Donnerstag 12.11.2015 15:30 Uhr