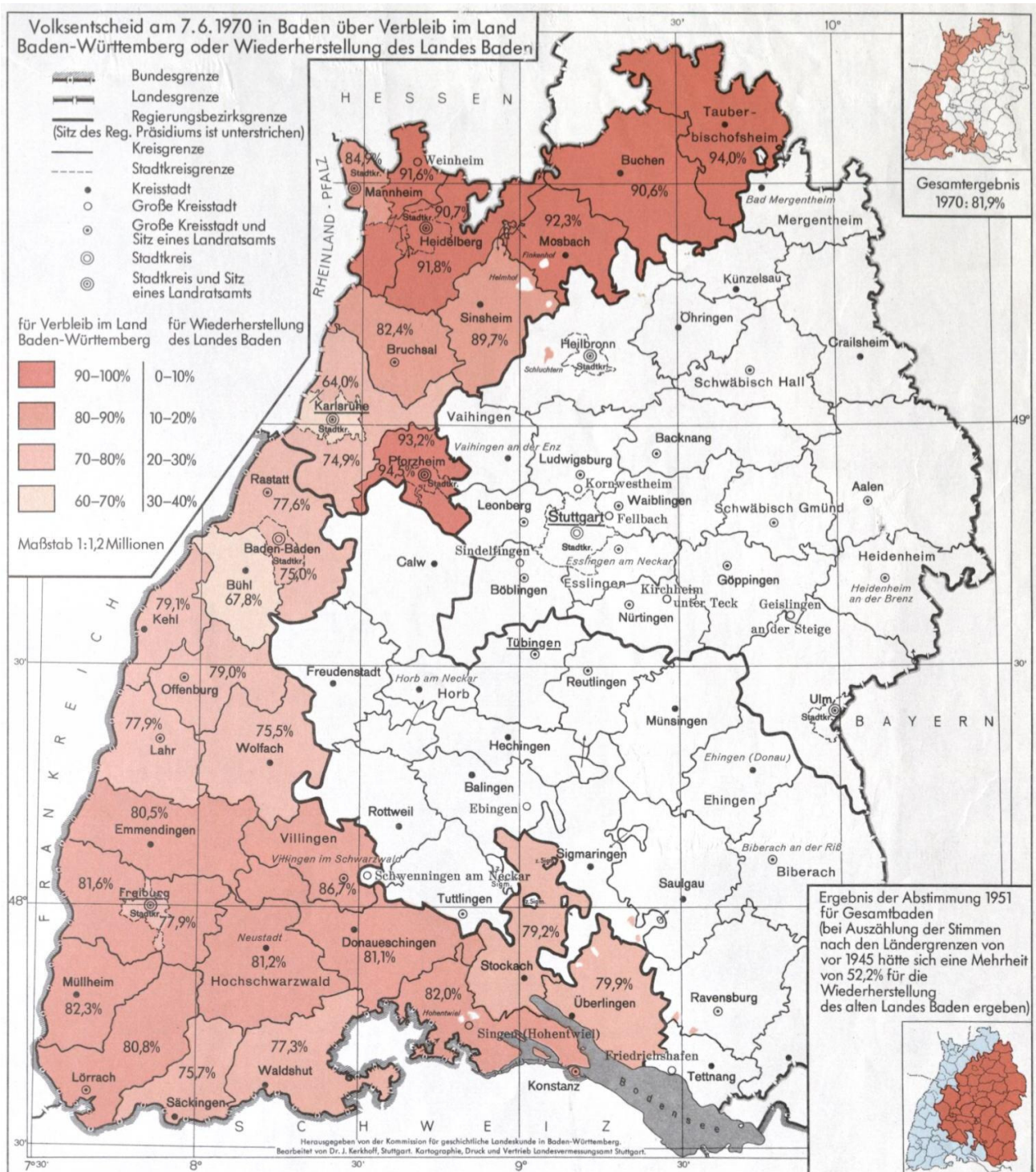


Der politische Kampf um den Südweststaat (1948 bis 1952): AB 9b: Das Abstimmungsergebnis vom 7.6.1970



Entstehung des Landes Baden-Württemberg, bearb. v. Joseph Kerckhoff, in: Historischer Atlas von Baden-Württemberg, hg. von der Kommission für geschichtliche Landeskunde in Baden-Württemberg in Verbindung mit dem Landesvermessungsamt Baden-Württemberg, Stuttgart 1972-1988, Karte VII, 3. Az 2851.3-A/642 (Landesamt für Geoinformation und Landentwicklung Baden-Württemberg, www.lgl-bw.de)

Aufgaben:

1. Vergleiche das Ergebnis des Volksentscheids von 1970 mit dem Ergebnis der Volksabstimmung des Jahres 1951 (**AB 9a**) in den badischen Landesteilen.
2. Finde mögliche Erklärungen für die Veränderungen.