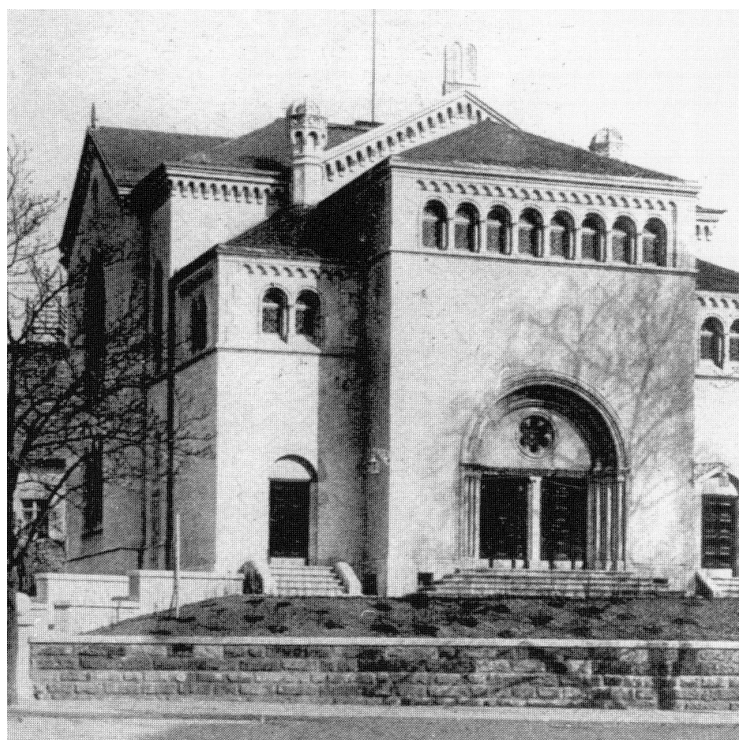


DIE POGROMNACHT AM 9. NOVEMBER 1938 IN FREIBURG

M1 Die Synagoge in der Werderstraße 1926

© Stadtarchiv Freiburg



M2 Die zerstörte Synagoge am 10.11.1939, heimlich fotografiert

© Stadtarchiv Freiburg



M3

Darstellung der Ereignisse in der Freiburger Zeitung vom 10. November 1938 (Abendausgabe)

Das deutsche Volk in Notwehr

Abwehraktionen gegen jüdisches Verbrechen

Helle Empörung

Der Tod vom Rath löst im ganzen Reich spontane judenfeindliche Kundgebungen aus

Berlin, 10. November.

Nach Bekanntwerden des Abnehmens des durch feige jüdische Mörderhand niedergestreckten deutschen Diplomaten Dr. vom Rath haben sich im ganzen Reich spontane judenfeindliche Kundgebungen entzündet.

Die tiefe Empörung des deutschen Volkes machte sich dabei auch vielfach in starken anti-jüdischen Klängen Luft.

Karlsruhe, 10. November.

Die allgemeine Empörung über das ruchlose Verbrechen des Juden Grynszpan in Paris machte sich da und dort in Zusammenrottungen Luft. Eine große Zahl von Juden mußte zu ihrer eigenen Sicherheit in Schutzhaft genommen werden. In einigen badischen Städten sind die Synagogen demoliert worden.

Waffenbesitz für Juden verboten

Anordnung des Reichsführers H. Himmler

München, 10. November.

Der Reichsführer H. und Chef der deutschen Polizei hat folgende Anordnung erlassen:

Personen, die nach den Nürnberger Gesetzen als Juden gelten, ist jeglicher Waffenbesitz verboten. Zuwiderhandlungen werden in Konzentrationslager übergeführt und auf die Dauer von 20 Jahren in Schutzhaft genommen.

Aufgaben:

1. Vergleiche M1, M2 und M3 mit D8. Was meldet die Freiburger Zeitung? Erläutere, wie die Presse die Verfolgungen der jüdischen Bürger und die Zerstörung der Synagoge in Freiburg begründet. Beurteile diese Rechtfertigungsversuche.
2. Recherchiere Informationen zur jüdischen Gemeinde nach 1945 und der neuen Synagoge in der Nussbaumstraße. Dort werden auch Führungen und Gespräche für Schulklassen angeboten.

M4 Die Neue Synagoge in Freiburg

© Landesmedienzentrum Baden-Württemberg (Hecker)

