
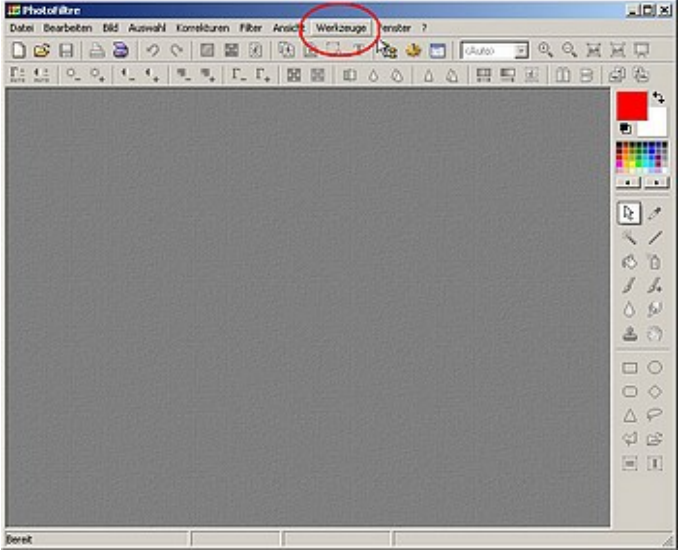

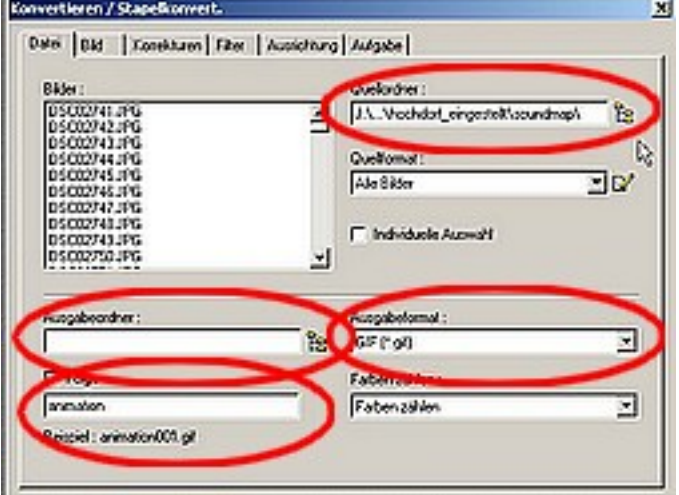


# PhotoFiltre: Stapelkonvertierung

ChrBauer 8.9.2008

1

<p>Programm starten: Klick auf das Symbol.</p>	
<p>Startansicht Klick „Werkzeuge“</p>	
<p>Klick auf „Konvertieren“</p>	
<p>In diesem Fenster werden festgelegt:</p> <ol style="list-style-type: none"><li>1. <b>Quellordner</b>, in dem die Dateien gespeichert sind</li><li>2. <b>Ausgabeordner</b>, in dem die konvertierten Dateien abgespeichert werden sollen</li><li>3. <b>Ausgabeformat</b>, z.B. jpg</li><li>4. <b>„Folge“</b>, d.h. ein Name, der der Nummer vorausgestellt wird.</li></ol>	

# PhotoFiltre: Stapelkonvertierung

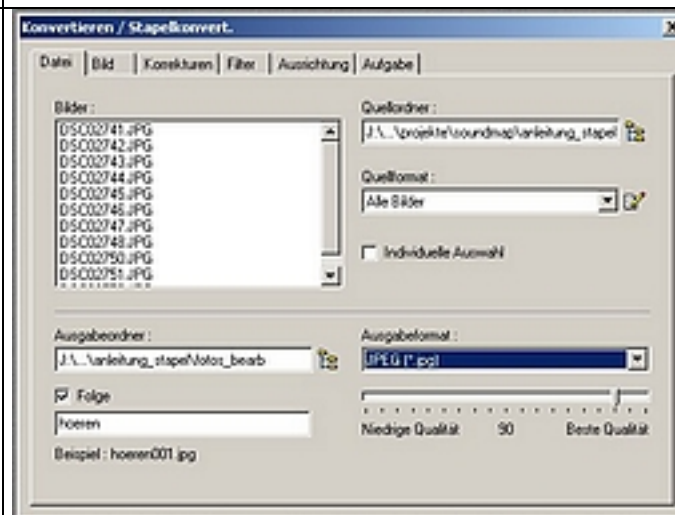
ChrBauer 8.9.2008

2

Fenster: Quellordner suchen

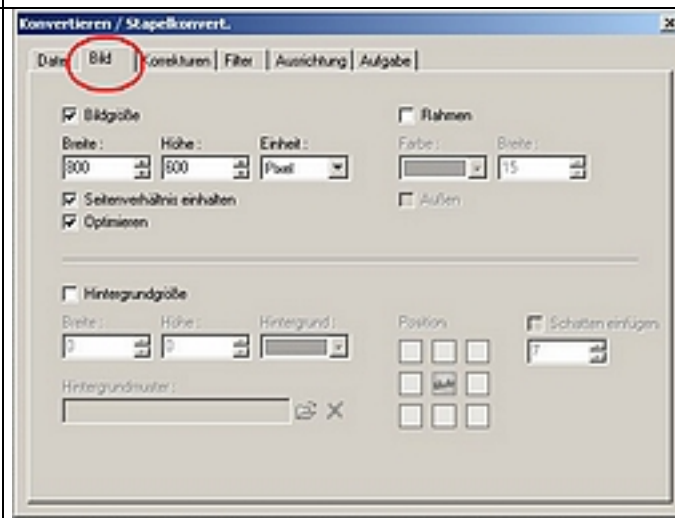


Alle Angaben sind eingetragen.



Karteireiter „Bild“ anklicken:

gewünschte Bildgröße eingeben, im Beispiel Breite 800 Höhe 600



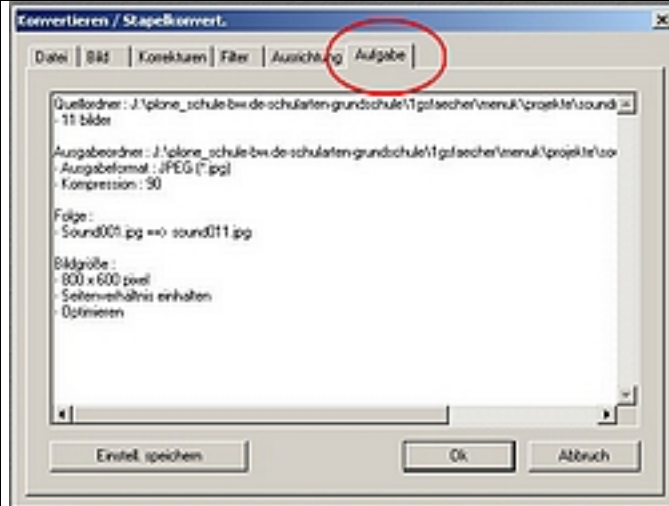
# PhotoFiltre: Stapelkonvertierung

ChrBauer 8.9.2008

3

Der letzte Karteireiter „Aufgabe“ zeigt eine Zusammenstellung der eingegebenen Werte.

Es kann noch einmal zurückgegangen werden, wenn eine Änderung gewünscht wird



Den Vorgang der Konvertierung kann man sehen. Wenn er abgeschlossen ist, wird in dem Fenster diese Meldung gezeigt.

