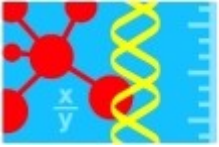


Eulengewölle...



**... Biologische Vielfalt
im Hervorgewürgten**





Bestimmung der Beutetiere

Säugetiere: 95%

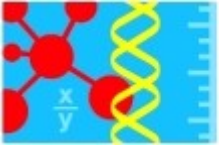
Davon 92%:



- Langschwanzmäuse
Muridae, bspw. Hausmaus

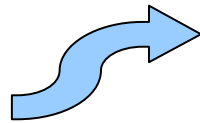
- Kurzschwanzmäuse
Cricetidae, bspw. Wühlmaus

- Spitzmäuse
Soricidae, bspw.
Wasserspitzmaus



Dichotomer Bestimmungsschlüssel

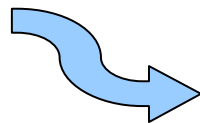
Bestimmung am Schädel



Zwischen
Backenzähnen und
Schneidezähnen:
Lücke



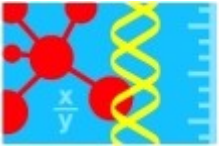
**Nagetiere
Rodentia**



Durchgehende
Zahnreihen:
Keine Lücke

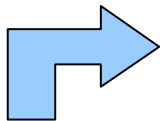


**Insektenfresser
Insectivora
→ Spitzmäuse**

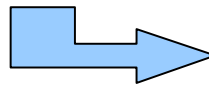
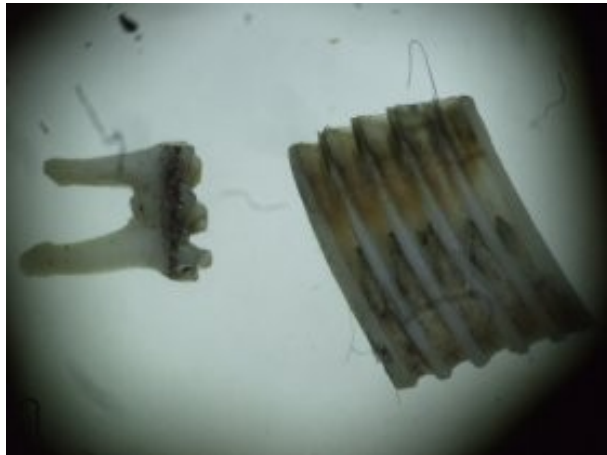


NaT-Working
Naturwissenschaften und Technik:
Schüler, Lehrer und
Wissenschaftler vernetzen sich

Nagetiere Rodentia



**Backenzähne aus
Krone und Wurzeln**



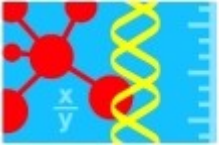
**Backenzähne
kompakt ohne
abgesetzte
Wurzeln**



- Langschwanzmäuse Muridae

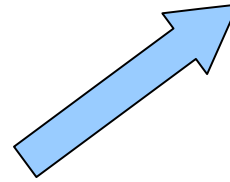


- Kurzschwanzmäuse Cricetidae

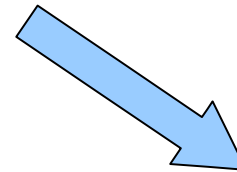


NaT-Working
Naturwissenschaften und Technik:
Schüler, Lehrer und
Wissenschaftler vernetzen sich

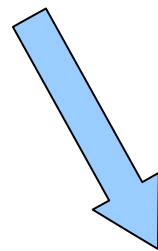
Langschwanzmäuse Muridae



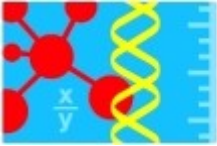
Anzahl der Wurzeln
der Backenzähne
im Oberkiefer...



... und im Unterkiefer



Lage der Gaumenspalten



NaT-Working
Naturwissenschaften und Technik:
Schüler, Lehrer und
Wissenschaftler vernetzen sich

Robert Bosch **Stiftung**

Praktikum



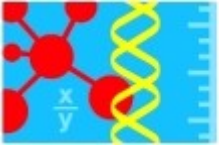
Gewölle trocken lagern

Plastikhandschuhe

Desinfizieren

Reinigen

**Oberkiefer und
dazugehöriger Unterkiefer**



NaT-Working
Naturwissenschaften und Technik:
Schüler, Lehrer und
Wissenschaftler vernetzen sich

Bildungsstandards

Klasse 6

Lebensweise unbekannter Vertreter der Wirbeltiere

Angepasstheiten an den Lebensraum durch
Abwandlung von Körperbau

Einfacher Bestimmungsschlüssel

Klasse 10

4. Ökosysteme

Nahrungsketten ...

Klasse 12

3. Evolution und Ökosysteme

... konkret erlebte Vielfalt systematisch ordnen ...