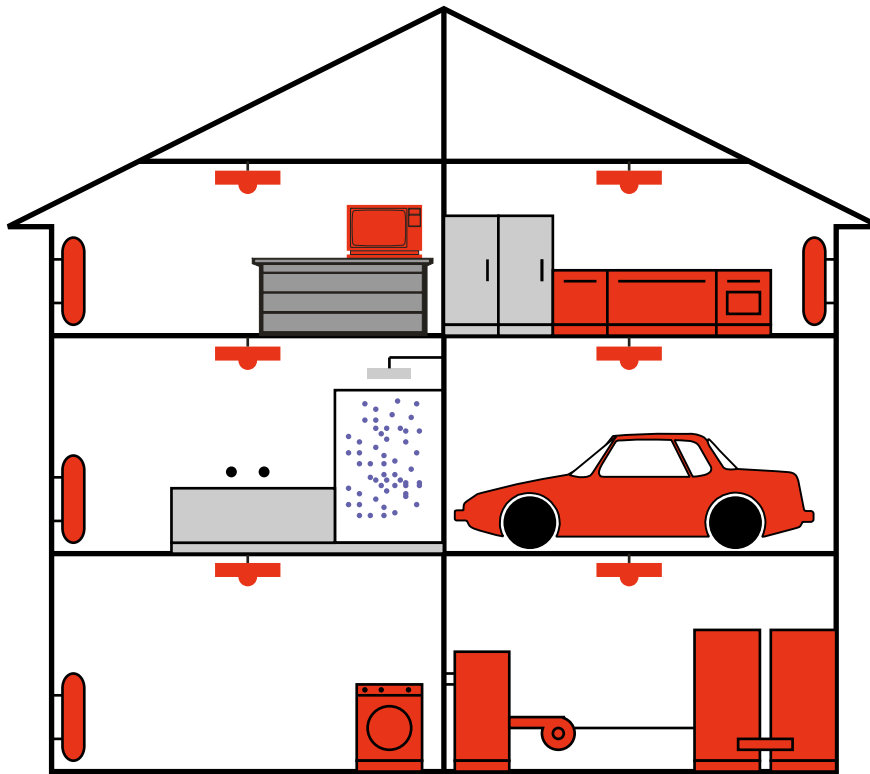
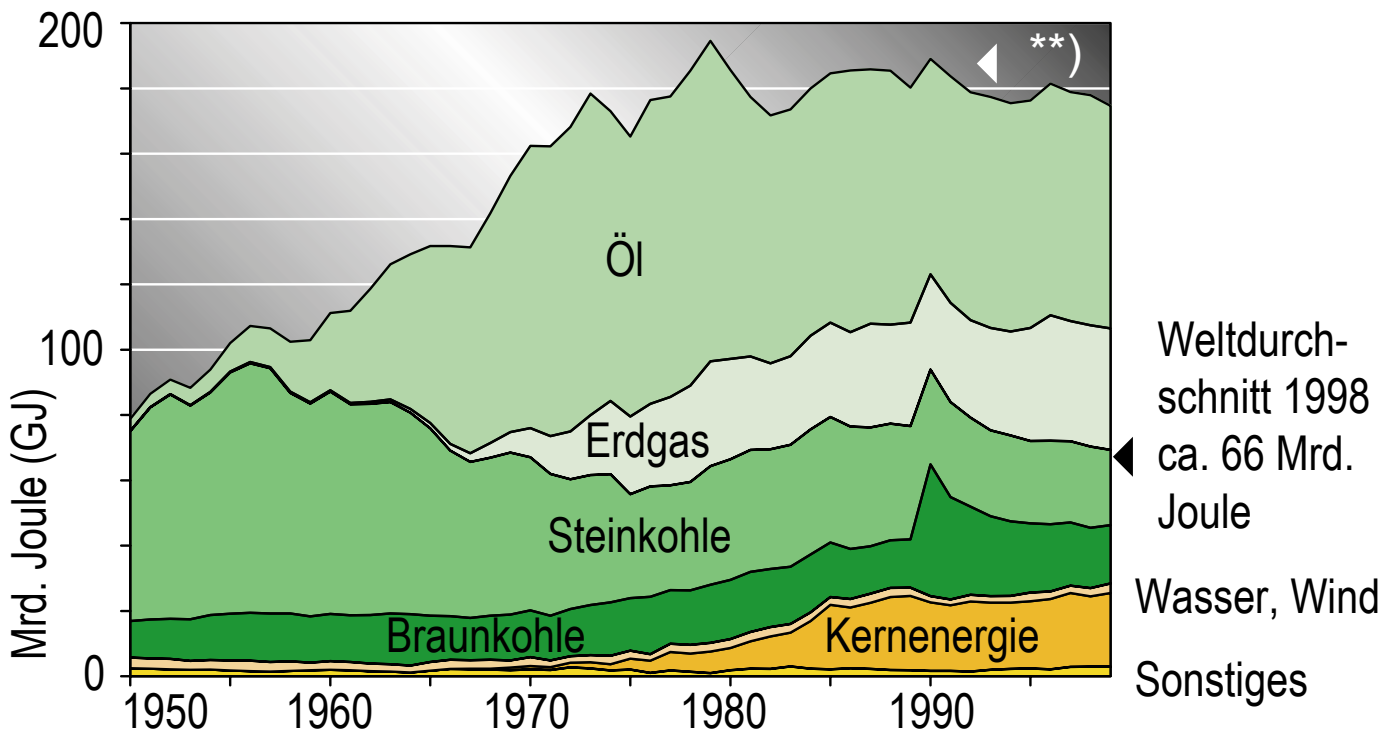


Wir haben die Verbrennungsprozesse im Alltag für jede Einwohnerin und jeden Einwohner innerhalb von Jahrzehnten mehr als verdoppelt



Primärenergieverbrauch pro Kopf und Jahr in Deutschland *)



*) ab 1990 einschließlich Beitrittsgebiet

**) leichter Rückgang nach 1990
überwiegend vereinigungsbedingt