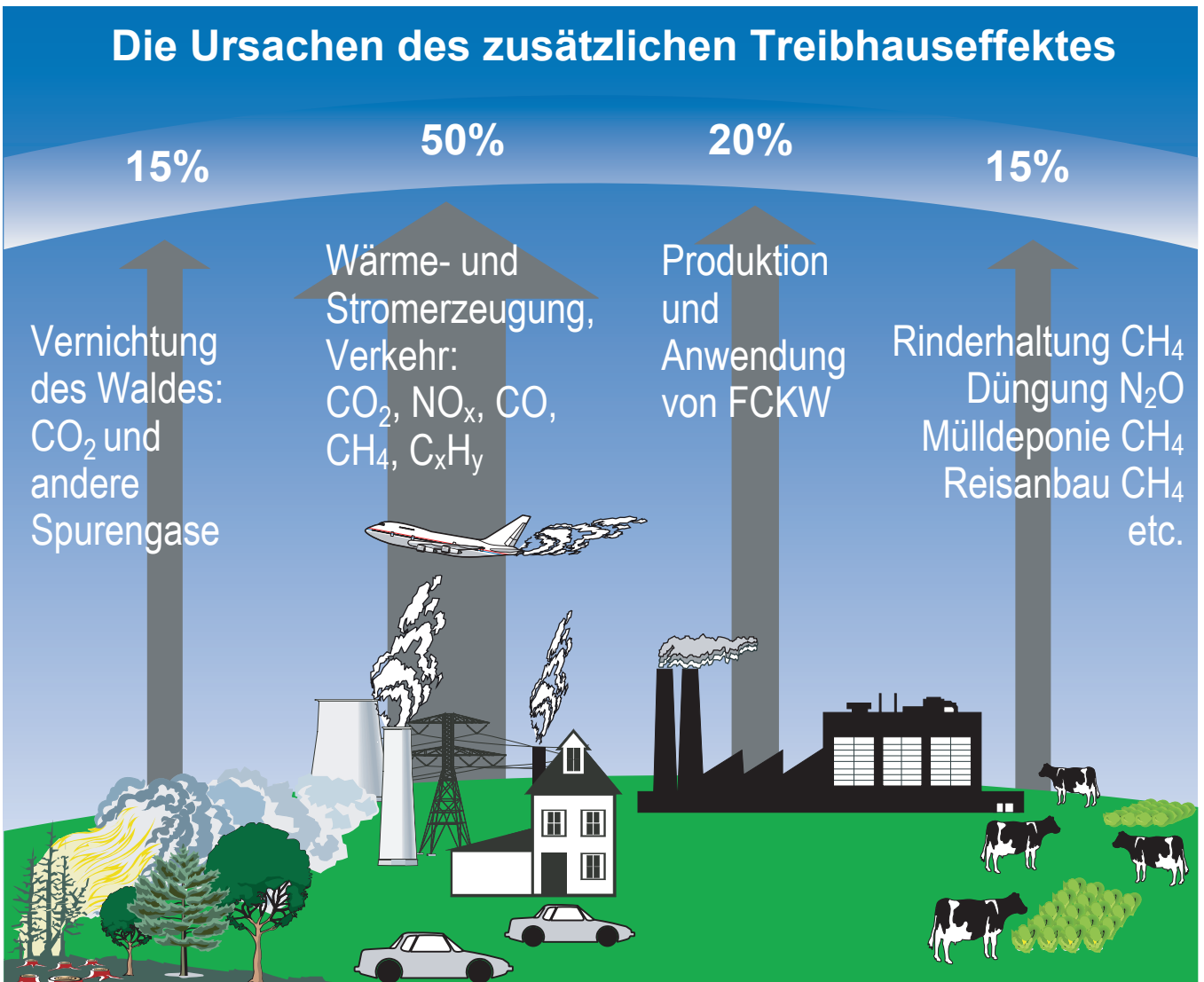
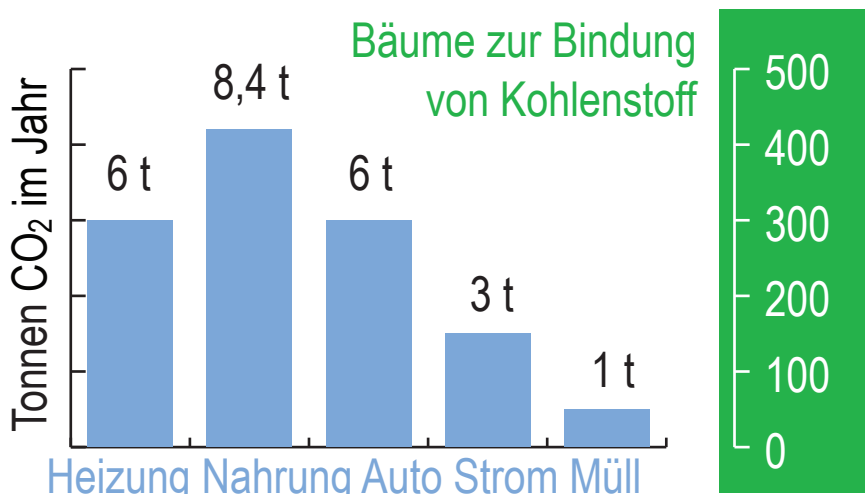


Augenma vermitteln alle Ursachen des zus tzlichen Treibhauseffektes einbeziehen

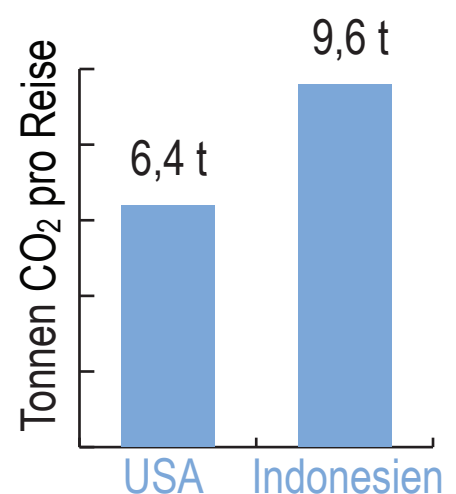


Quelle: Dritter Bericht der Enquete-Kommission „Vorsorge zum Schutz der Erdatmosphäre“ des Deutschen Bundestages (Hrsg.) 1990: Schutz der Erde, S. 31, grafisch verändert, mit zusätzlicher Erläuterung.

Treibhausgasproduktion einer 4-köpfigen Familie im Jahr, ausgedrückt in CO₂



CO₂-Erzeugung beim Flug von 2 Personen



Quelle: Landesinstitut für Erziehung und Unterricht Stuttgart (Hrsg.) (1999): Energieversorgung Schutz der Erdatmosphäre, Ein Unterrichtsvorschlag für Klasse 11, Ph28.