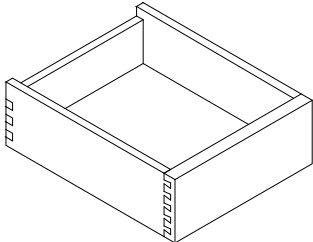
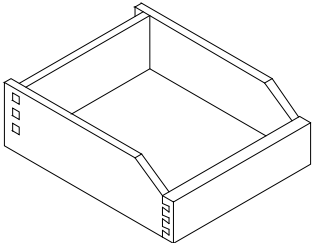
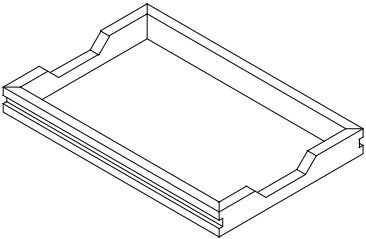
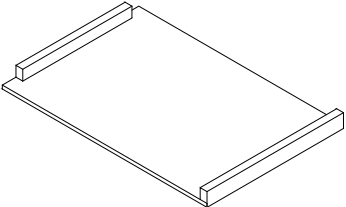


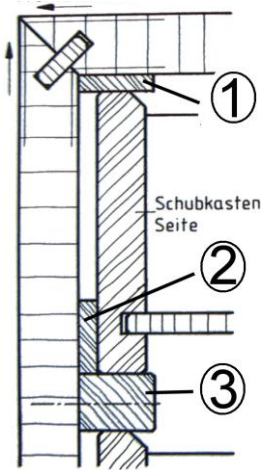
Abteilung: <b>Holztechnik</b>	Name:	Klasse:
	LF5: Einzelmöbel herstellen <b>Schubkasten – Bauarten u. Führungen</b>	Datum:

## Station I: Schubkästen – Bauarten

	<p><b>Eigenschaften / Merkmale</b></p>	<p><b>Verwendung</b></p>
	<p><b>Eigenschaften / Merkmale</b></p>	<p><b>Verwendung</b></p>
	<p><b>Eigenschaften / Merkmale</b></p>	<p><b>Verwendung</b></p>
	<p><b>Eigenschaften / Merkmale</b></p>	<p><b>Verwendung</b></p>

Abteilung: <b>Holztechnik</b>	Name:	Klasse:
	LF5: Einzelmöbel herstellen <b>Schubkasten – Bauarten u. Führungen</b>	Datum:

## Station II: **klassische Schubkastenführung**



Herstellung:

Führung aus:

1. \_\_\_\_\_
  2. \_\_\_\_\_
  3. \_\_\_\_\_
- und \_\_\_\_\_

Material

Laufeigenschaft

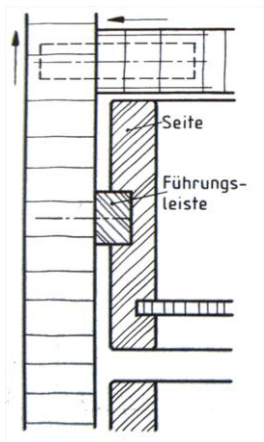
Wirtschaftlichkeit

\_\_\_\_\_

\_\_\_\_\_

\_\_\_\_\_

## Station III: **hängende Schubkastenführung (Nutleistenführung)**



Herstellung:

Führungsleisten

Material

Laufeigenschaft

Wirtschaftlichkeit

\_\_\_\_\_

\_\_\_\_\_

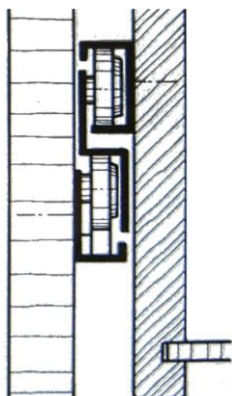
\_\_\_\_\_

\_\_\_\_\_

\_\_\_\_\_

\_\_\_\_\_

## Station IV: **mechanische Schubkastenführung**



Herstellung:

Führungsleisten/  
Material

Verwendung

Laufeigenschaft

Wirtschaftlichkeit

\_\_\_\_\_

\_\_\_\_\_

\_\_\_\_\_

\_\_\_\_\_

\_\_\_\_\_

\_\_\_\_\_