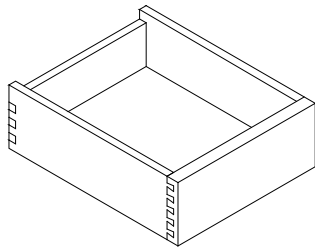


Abteilung: Holztechnik	Name:	Klasse:
	LF5: Einzeilmöbel herstellen Schubkästen – Bauarten u. Führungen	Datum:

Station I: Schubkästen – Bauarten

Innenschubkasten



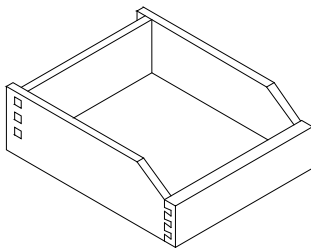
Eigenschaften / Merkmale

normale Form,
Konstruktion wie übliche SK
keine herausragende Griffe

Verwendung

Einbau hinter Türen,
übersichtliche
Unterbringung der
Gegenstände und
leichter Zugriff

Englischer Zug



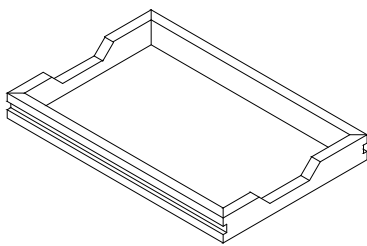
Eigenschaften / Merkmale

niedrigeres Vorderstück als
Seiten, gleichzeitig
Griffmöglichkeit

Verwendung

in Schreibtische als
Papierauszüge,
in Kleiderschränke
als Wäscheauszüge

Tablettauszug



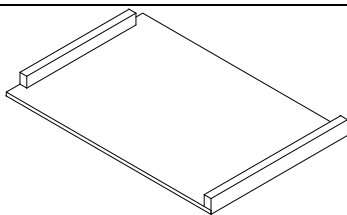
Eigenschaften / Merkmale

sehr geringe Höhe

Verwendung

in Geschirrschränke
anstatt Fachböden,
zum Servieren

Tablarauszug



Eigenschaften / Merkmale

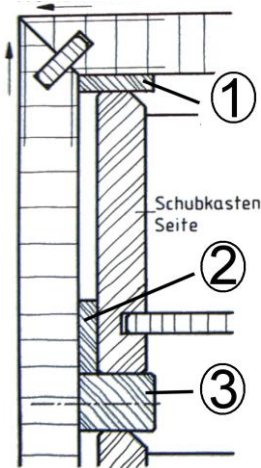
besitzt keine Seiten

Verwendung

zusätzliche
ausziehbare
Ablagefläche

Abteilung: Holztechnik	Name:	Klasse:
	LF5: Einzelmöbel herstellen Schubkasten – Bauarten u. Führungen	Datum:

Station II: klassische Schubkastenführung



Herstellung:
Führung aus:

aufwendig und teuer

1. Kippleiste

2. Streifleiste

3. Laufleiste

und Stoppklotz

Material

Hartholz

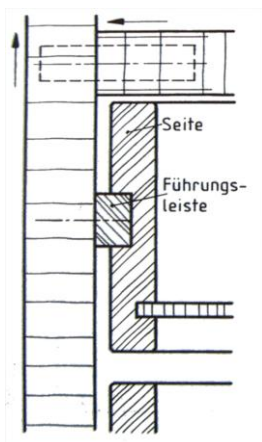
Laufeigenschaft

gut

Wirtschaftlichkeit

teuer, zeitintensive Fertigung

Station III: hängende Schubkastenführung (Nutleistenführung)



Herstellung:
Führungsleisten

einfach und schnell

übernehmen die Funktion von Lauf-, Streif- und Kippleisten

Material

Hartholz oder Kunststoff

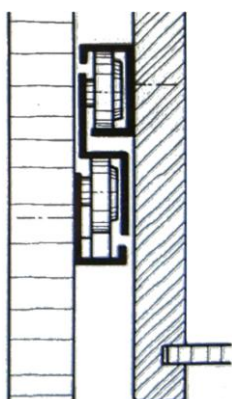
Laufeigenschaft

gut

Wirtschaftlichkeit

gut, Zeitvorteil in der Fertigung

Station IV: mechanische Schubkastenführung



Herstellung:
Führungsleisten/
Material

einfach und schnell

Metallschienen mit Rollen- oder Kugellager

Verwendung

SK schwer beladen, breiter als tief oder sollen weit herausgezogen werden

Laufeigenschaft

sehr gut

Wirtschaftlichkeit

gut, Zeitvorteil in der Fertigung