

## Projekt „Tierlogo“

### 1. Schritt Auswahl eines Tieres

Wählen Sie ein Tier aus, welches zu Ihnen passt und finden Sie dazu digitale Fotos. Besonders gut geeignet sind Fotos, auf denen das Tier deutlich in seiner Gesamtheit zu erkennen ist. Manchmal ist es hilfreich für Details mehrere Fotos von einem Tier zu haben.

Speichern Sie die verwendeten Fotos mit in den Projektordner.



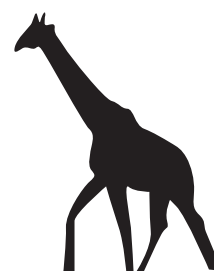
Abbildung 01

### 2. Vektordatei anlegen

Mit den Zeichenstift-Werkzeugen werden jetzt die Konturen der Pixelgrafik nachgezeichnet.

### 3. Details hinzufügen,

damit das Tier räumlicher dargestellt wird und der Betrachter den Körperbau besser verstehen kann.

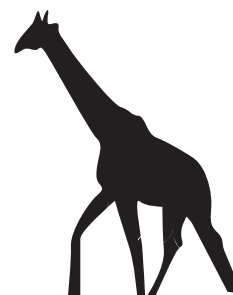


### 4. Einfärben und Details hinzufügen,

außerdem den Schriftzug nicht vergessen! Diese Datei speichern Sie unter „NachnameVorname\_Tierlogo.ai“ ab.

### 5. Für die Schnellen

Auf einer neuen Zeichenfläche das Tierlogo stilisieren. Das bedeutet: so viele Details wie nötig (um das Tier noch zu erkennen) und so wenig wie möglich. Dabei darf auch die Grundform behutsam verändert und verfremdet werden.



Maximiliane

Mustermann



Abbildung 03

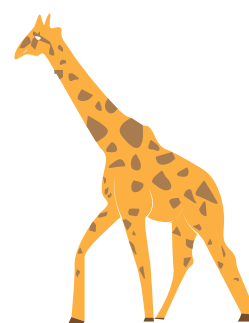


Abbildung 02

### Bewertungskriterien:

- » Korrekter und sinnvoller Einsatz der Technik, der Umgang mit Illustrator (Ebenen, Zeichenstift-Werkzeug)
- » Tierlogo: Komplexität und Abstraktion, Stilisierung
- » Zeitvorgaben eingehalten (vier Unterrichtsstunden)

Abbildung 01: Jakub Krechowicz | [www.stockvault.net/photo/113052/giraffe/](http://www.stockvault.net/photo/113052/giraffe/) | 16072015.

Abbildung 02, 03: BH