

Papier und Papiereigenschaften

Konzeption Einzel oder Doppelstunde

Materialien für den Unterricht

- » Dicker Filzmarker
- » Kleber, Schere
- » Lupe oder Fadenzähler
- » Für den Einstieg:
Glas, Verpackung, Gegenstand mit glatter Oberfläche, Küchenpapier, Folie, Stoff etc.
- » Bedruckte und unbedruckte Papiermuster:
Zeitungspapier,
Naturdruckpapier,
gestrichenes und ungestrichenes Papier,
Dünndruckpapier,
Recyclingpapier

Viele Papiergroßhändler bieten auf Anfrage kostenlose Papiermustermappen an. Lokale Druckereien können hier auch weiterhelfen. Fragen Sie dort nach Papiermustern oder nach Makulaturpapier (Fehlerhafte Druckbögen).

Einstieg

Ein Schüler testet beispielhaft vier verschiedene Bedruckstoffe, indem er sie mit dem dicken Filzmarker beschreibt. Er untersucht mit der Lupe, wie die Farbe am Stoff haftet und interagiert. Weitere Eigenschaften, wie Farbänderung oder schwierige Handhabung können zusätzlich erkannt werden. Ein zweiter Schüler protokolliert die Ergebnisse an der Tafel.

Gruppenarbeit

Siehe Arbeitsblatt 1

Nachbesprechung, Lernzielkontrolle

Siehe Arbeitsblatt 1

Gruppenarbeit

Siehe Arbeitsblatt 2

Nachbesprechung, Lernzielkontrolle

Siehe Arbeitsblatt 2

Abschlussaufgaben/Überleitungen (in Doppelstunde)

- » Bei weiteren Druckprodukten die Papiersorte erkennen
- » Kreativaufgabe, im Hinblick auf Zielgruppe und Produkt eine Papiersorte wählen
- » Im Computerraum, Farbmanagement mit papierspezifischen Farbprofilen erklären und einsetzen
- » Tabuspiel mit Fachbegriffen

Papiersorten für den Druck, Oberfläche

Naturdruckpapiere (ungestrichen)

holzfrei, gut beschreibbar; 70 bis 120 g/ m2; Briefpapier, Papiere für Bücher, Prospekte, Kopierpapier.

Papiermuster:

Klebe hier Dein Papiermuster für Naturdruckpapiere ein.

Eigenschaften des Papierweiß:

Haptische Eigenschaften:

Eigenschaften des Papiers in Wechselwirkung mit dem schwarzen Filzmarker:

Gestrichene Papiere

Gussgestrichenes, hochglänzendes Papier oder matt gestrichenes Papier für den Einsatz im Bilder-, Kunstdruck,

Papiermuster hochglänzend gestrichen:

Klebe hier Dein Papiermuster für hochglänzend gestrichene Papiere ein.

Eigenschaften des Papierweiß:

hochglänzend gestrichen:

Papiermuster matt gestrichen:

Klebe hier Dein Papiermuster für matt gestrichene Papiere ein.

matt gestrichen:

Haptische Eigenschaften:

hochglänzend gestrichen:

Eigenschaften des Papiers in Wechselwirkung mit dem schwarzen Filzmarker:

hochglänzend gestrichen:

matt gestrichen:

matt gestrichen:

Recyclingpapiere

Aufbereitetes Altpapier, das nicht ganz weiß ist. Die Qualität schwankt erheblich und ist in der Druckherstellung nicht zu empfehlen.

Papiermuster:

Klebe hier Dein Papiermuster für Recyclingpapiere ein.

Eigenschaften des Papierweiß:

Haptische Eigenschaften:

Eigenschaften des Papiers in Wechselwirkung mit dem schwarzen Filzmarker:

Papiersorten für den Druck, Oberfläche

Naturdruckpapiere (ungestrichen)

holzfrei, gut beschreibbar; 70 bis 120 g/m²; Briefpapier, Papiere für Bücher, Prospekte, Kopierpapier.

Papiermuster:

Klebe hier Dein Papiermuster für Naturdruckpapiere ein.

Eigenschaften des Papierweiß:

Leicht gräulich,

Fasern sichtbar,

Haptische Eigenschaften:

Rauere Oberfläche

Eigenschaften des Papiers in Wechselwirkung mit dem schwarzen Filzmarker:

Schriftfarbe verläuft etwas,

Poren sichtbar Farbe

Gestrichene Papiere

Gussgestrichenes, hochglänzendes Papier oder matt gestrichenes Papier für den Einsatz im Bilder-, Kunstdruck,

Papiermuster hochglänzend gestrichen:

Klebe hier Dein Papiermuster für hochglänzend gestrichene Papiere ein.

Eigenschaften des Papierweiß:

hochglänzend gestrichen:

Hellweiß, glänzend

matt gestrichen:

Hellweiß, matt

Papiermuster matt gestrichen:

Klebe hier Dein Papiermuster für matt gestrichene Papiere ein.

Eigenschaften des Papiers in Wechselwirkung mit dem schwarzen Filzmarker:

Haptische Eigenschaften:

hochglänzend gestrichen:

Glatt, fast kunststoffartig

matt gestrichen:

Glatt

hochglänzend gestrichen:

Tiefschwarz leicht glänzend

matt gestrichen:

Schwarz, leichte farbänderung

Recyclingpapiere

Aufbereitetes Altpapier, das nicht ganz weiß ist. Die Qualität schwankt erheblich und ist in der Druckherstellung nicht zu empfehlen.

Papiermuster:

Klebe hier Dein Papiermuster für Recyclingpapiere ein.

Eigenschaften des Papierweiß:

gräulich, Fasern und

Poren sichtbar,

Haptische Eigenschaften:

etwas rau, Kante rissig

Eigenschaften des Papiers in Wechselwirkung mit dem schwarzen Filzmarker:

Farbe verläuft stark, schwarz

wirkt heller und ungesättigt

Papiersorten, Oberfläche

Es gibt nicht das gute oder schlechte Papier.

Die Bewertung von Papier richtet sich nach drei Anforderungsprofilen:

1. Verdruckbarkeit (Runability):

Beschreibt das Verhalten bei der Verarbeitung, z.B. in der Druckmaschine.

2. Bedruckbarkeit (Printability):

Bezieht sich auf die Wechselwirkung zwischen Druckfarbe und Papier

3. Verwendungszweck:

Zeitung, Plakat, Verpackung...

Aufgabe

Schaut Euch in Gruppenarbeit Euer Druckprodukt genau an. Beschreibt die Eigenschaften, ordnet das Druckprodukt einer bestimmten Papiersorte zu und beschreibt eine mögliche Zielgruppe.

Begründet Eure Entscheidung für die Zielgruppe.

Eigenschaften des Druckprodukts

Papiersorte des Druckprodukts

Mögliche Zielgruppe des Druckprodukts

(z. B. Alter, Geschlecht, Bildungsstand, Herkunft etc. ...)

Begründung Eurer Entscheidungen für die Zielgruppe

Papiersorten, Oberfläche

Es gibt nicht das gute oder schlechte Papier.

Die Bewertung von Papier richtet sich nach drei Anforderungsprofilen:

1. Verdruckbarkeit (Runability):

Beschreibt das Verhalten bei der Verarbeitung, z. B. in der Druckmaschine.

2. Bedruckbarkeit (Printability):

Bezieht sich auf die Wechselwirkung zwischen Druckfarbe und Papier

3. Verwendungszweck:

Zeitung, Plakat, Verpackung...

Aufgabe

Schaut Euch in Gruppenarbeit Euer Druckprodukt genau an. Beschreibt die Eigenschaften, ordnet das Druckprodukt einer bestimmten Papiersorte zu und beschreibt eine mögliche Zielgruppe.

Begründet Eure Entscheidung für die Zielgruppe.

Eigenschaften des Druckprodukts (z. B. Hochwertiges Modemagazin)

Hellweiß, glänzend, satte Farben, dickes Papier für den Umschlag, glatte Kanten und schimmernde Oberfläche

Papiersorte des Druckprodukts

Matt gestrichenes Papier innen, hochglanz Papier aussen

Mögliche Zielgruppe des Druckprodukts

(z. B. Alter, Geschlecht, Bildungsstand, Herkunft etc. ...)

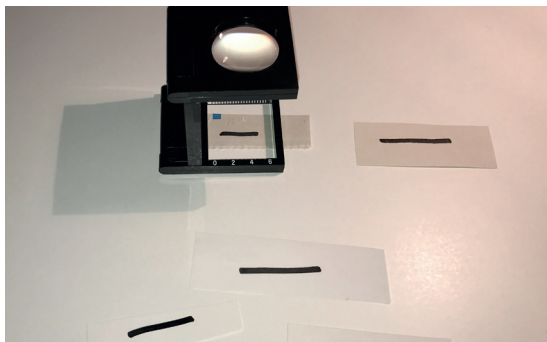
Gebildete Frauen zwischen 25-65, vermögend

Begründung Eurer Entscheidungen für die Zielgruppe

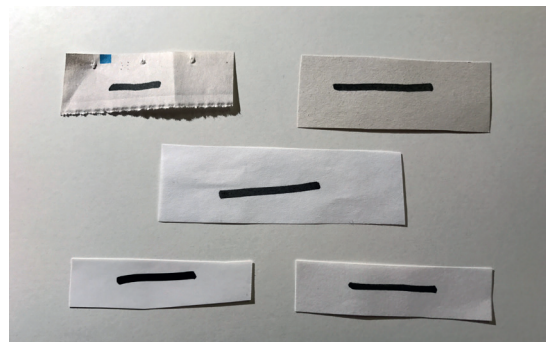
Hochpreisige Produkte verlangen eine hochwertige Präsentation. Umweltaspekte werden bei Luxusprodukten eher selten berücksichtigt.

Papiersorten, Oberfläche

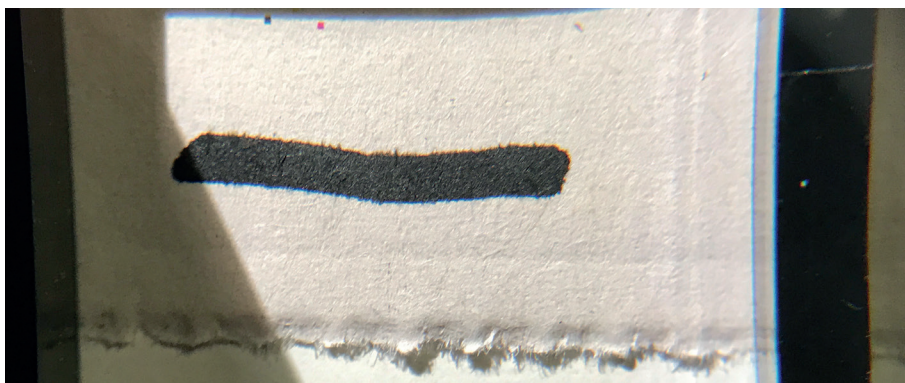
Abbildungen



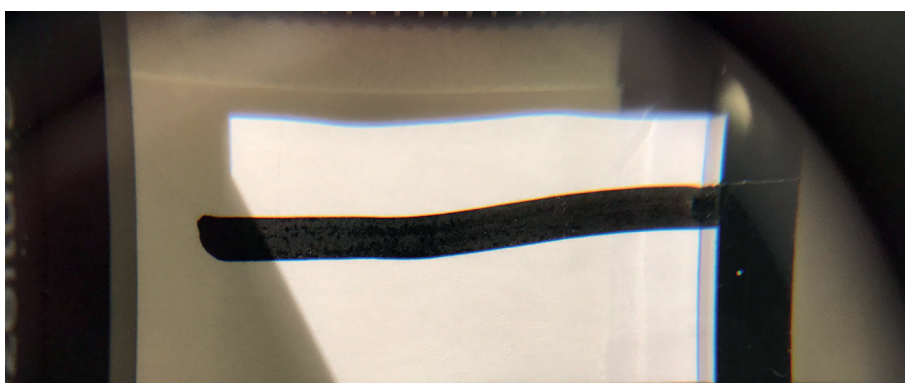
Fadenzählerlupe und Testpapierstreifen



Teststreifen zur Analyse und zum Einkleben



Filzmarker auf Zeitungspapier, faserig und unsatte Farbe



Filzmarker auf Hochglanzpapier, saubere Linie und sattes Schwarz, die Oberfläche glänzt

Quelle Fotos: BG