

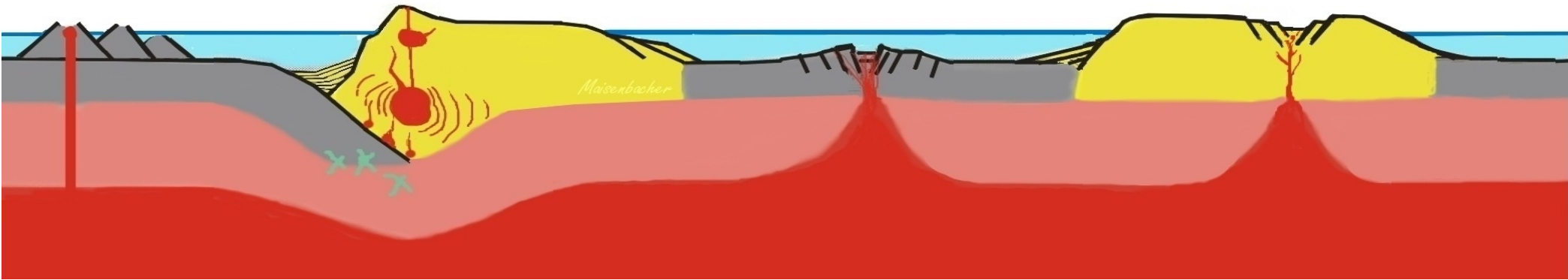
# Schematisches Profil durch die Erdkruste

Hawaii  
hot spot

Anden  
Faltengebirgsbildung

Mittelatlantischer Rücken  
sea floor spreading

Ostafrika  
Grabenbruch



kontinentale Kruste  
ozeanische Kruste

Magma  
Aufschmelzung

Lithosphäre  
Asthenosphäre

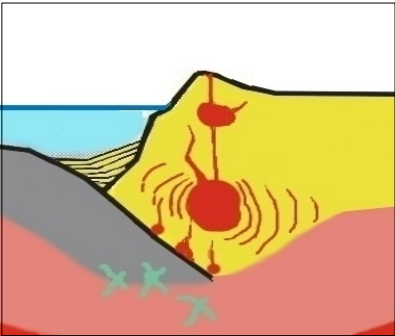
# Schematisches Profil durch die Erdkruste

Hawaii  
hot spot


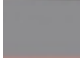
Anden  
Faltengebirgsbildung



Mittelatlantischer Rücken  
sea floor spreading



Ostafrika  
Grabenbruch

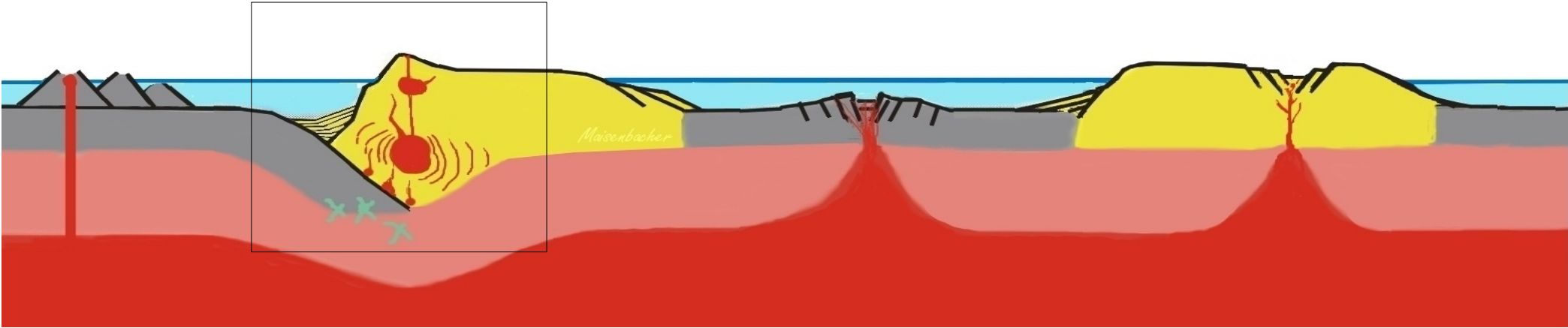


*Maschenbacher*

 kontinentale Kruste  
 ozeanische Kruste

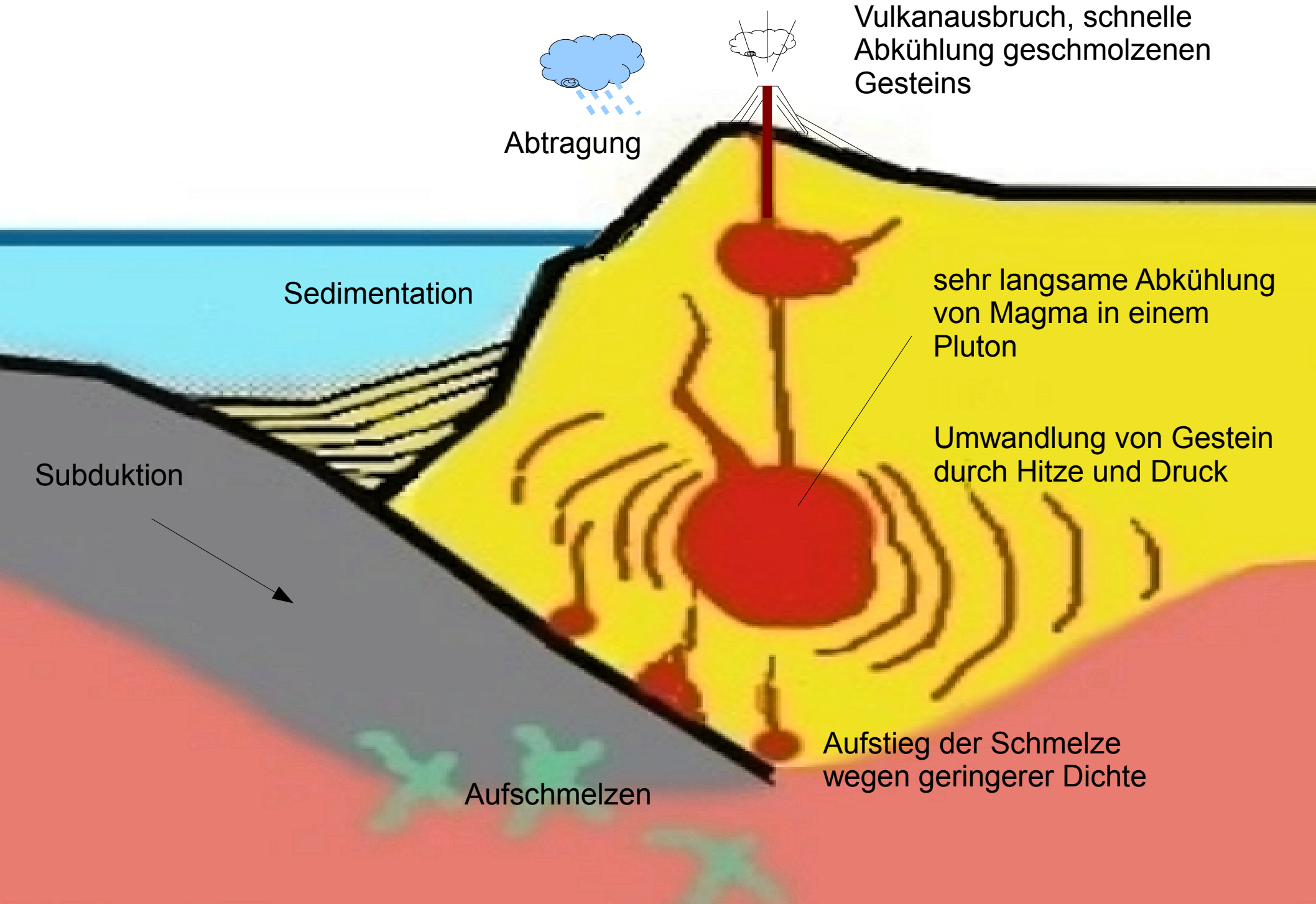
 Magma  
 Aufschmelzung

 Lithosphäre  
 Asthenosphäre

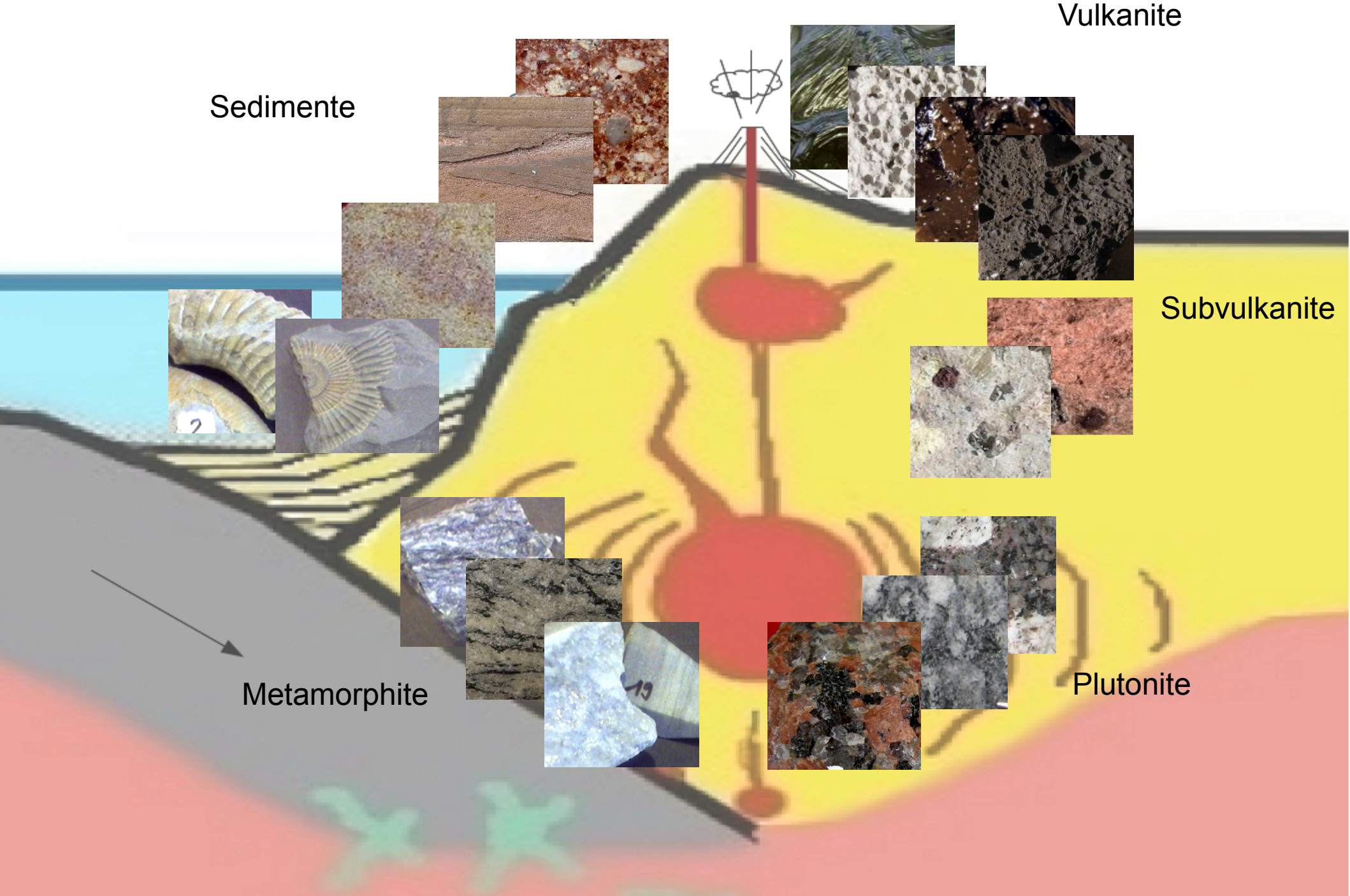




# Entstehung von Gesteinen

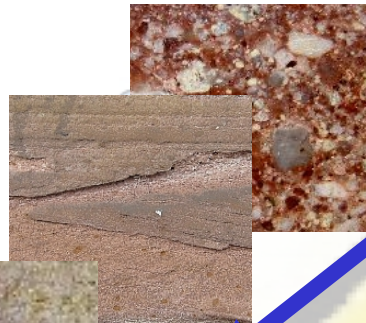


# Gesteine am Ort ihrer Entstehung

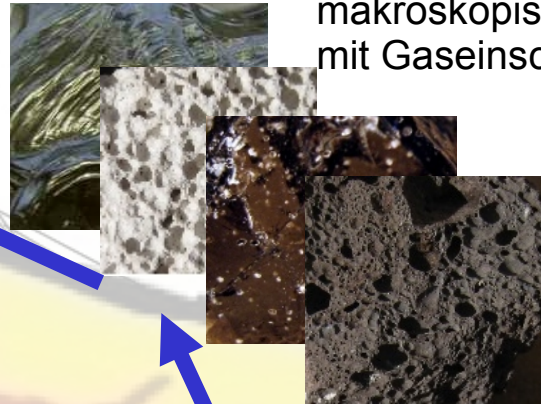


# Merkmale und Kreislauf von Gesteinen

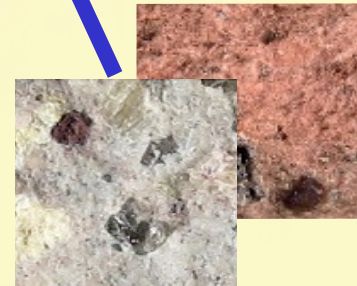
**Sedimente**  
geschichtet, Körner  
gerundet, mit Fossilien



**Vulkanite**  
makroskopisch keine Kristalle,  
mit Gaseinschlüssen, glasartig



**Subvulkanite**  
makroskopisch  
sichtbare  
Kristalle in  
homogener  
Grundmasse



**Metamorphite**  
makroskopisch sichtbare  
Kristalle, mit Richtung



**Plutonite**  
makroskopisch  
sichtbare Kristalle,  
keine Richtung

