

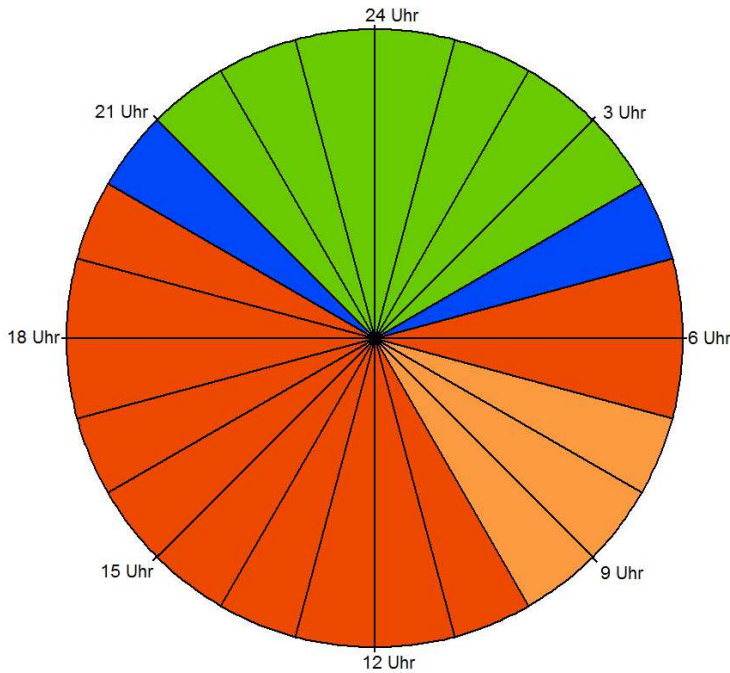


# Wie sah Claus' Arbeitsalltag aus?

Ein typischer Tagesablauf von Kindern in der Fabrik in Kuchen.



Zu 1) Claus' typischer Arbeitstag:



Zu 2)

- [ ...7... Stunden ] für die Freizeit
- [ ...2... Stunden ] für den Weg
- [ ..12.. Stunden ] für die Arbeit
- [ ...3... Stunden ] für die Schule

Zu 3)

Ich muss sehr lange arbeiten, es ist laut und die Luft schlecht und staubig.

Ich gehe am Tag nur drei Stunden zur Schule.

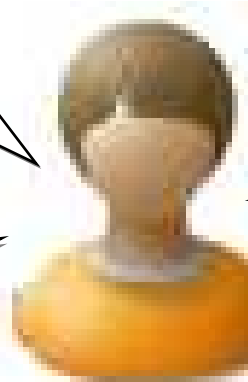
~~Nach nur sieben Stunden Arbeit habe ich frei und kann mit meinen Freunden spielen.~~

Ich bin jeden Tag zwei Stunden zu Fuß zwischen meinem Zuhause und der Fabrik unterwegs.





Mein Arbeitstag fängt mit dem Aufstehen schon vor 4 Uhr an. Deshalb bin ich auch oft in der Schule und bei der Arbeit müde.

~~Ich muss nach der Schule nicht mehr in der Fabrik arbeiten.~~

~~Am Wochenende muss ich nicht arbeiten.~~



## Bildnachweis:

	Logo der Arbeitersiedlung Kuchen aus dem Flyer: „Sanierung der ‚Historischen Arbeitersiedlung‘ in Kuchen“ (1998) © Gemeinde Kuchen
 	Icons [bearbeitete Ausschnitte] aus: <a href="http://www.istartedsomething.com/wp-content/uploads/2006/09/vista256.jpg">http://www.istartedsomething.com/wp-content/uploads/2006/09/vista256.jpg</a> (28.06.2019) © Long Zheng ( <b>Free to modify, share, and use</b> )
	<a href="https://de.wikipedia.org/wiki/Datei:Vista-keditbookmarks.svg">https://de.wikipedia.org/wiki/Datei:Vista-keditbookmarks.svg</a> (29.06.2019) © Johannes Rössel (gemeinfrei)