

# Wie sah Claus' Arbeitsalltag aus?

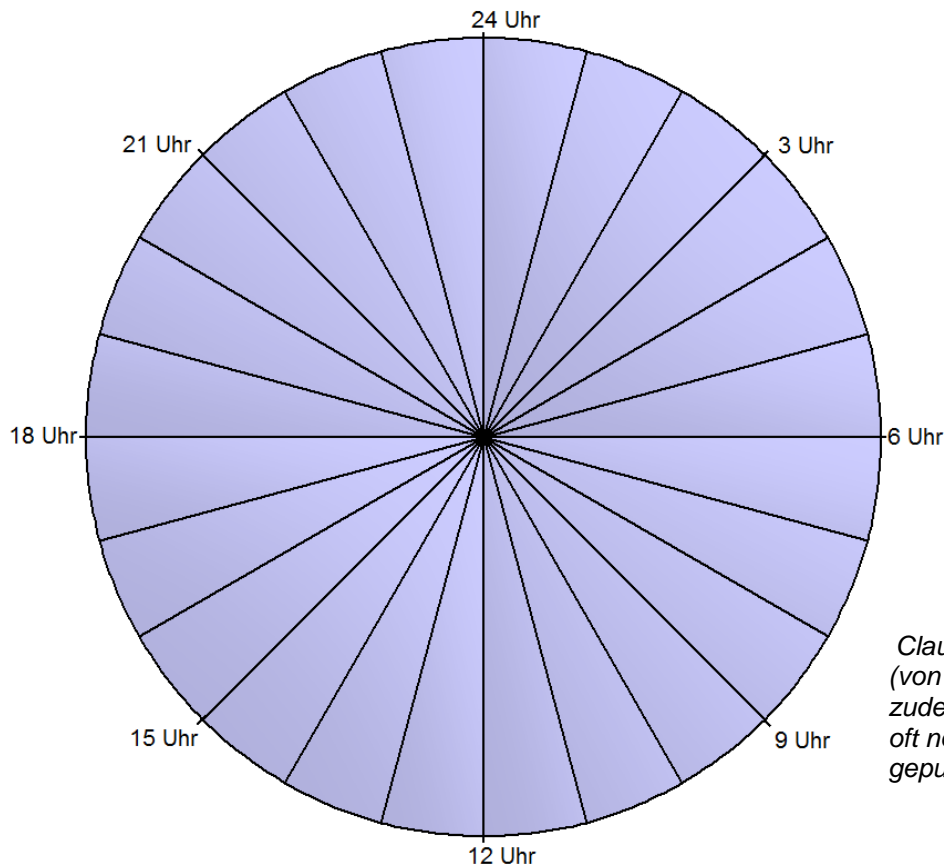
Ein typischer Tagesablauf von Kindern in der Fabrik in Kuchen.



1. Wie ein typischer Arbeitstag bei Claus aussah zeigt dir die Tagesübersicht unten. Zeichne den typischen Tagesablauf von Claus in der Uhr ein.

Verwende dafür die folgenden Farben und Informationen, die im Kasten stehen:

- ▣ Freizeit (Familie, Arbeiten zuhause, Ruhe/Schlafen, u.a.) ... **Grün**
- ▣ Weg zur Arbeit oder Heimweg ... **Blau**
- ▣ Arbeit ... **Rot** / ▣ Schule ... **Orange**



*Claus' typischer Arbeitstag (von Montag bis Samstag; zudem mussten am Sonntag oft noch die Maschinen geputzt werden).*

4 - 5 Uhr	Fußweg von Donzdorf nach Kuchen in die Fabrik
5 - 7 Uhr	Arbeit in der Fabrik <i>(z.B. Fäden einfädeln, Abfälle sortieren, Baumwolle zupfen, Spulen aufsetzen und anstecken und die Maschinen putzen)</i>
7 - 10 Uhr	Unterricht in der Fabrikschule
10 - 20 Uhr	Arbeit in der Fabrik <i>(es herrschte trotz Ventilatoren schlechte und sehr staubige Luft, es war laut und die Arbeit war nicht ungefährlich, da oft an, zwischen und unter den laufenden Maschinen gearbeitet wurde)</i>
20 - 21 Uhr	Heimweg zu Fuß nach Donzdorf
22 - 4 Uhr	Freizeit für Familie, Arbeiten zuhause, Essen Ausruhen, Schlafen ...)



Hinweis:

Recherchiere gerne zum Schaubild passende Bilder in Schulbüchern und im Internet [#Industrialisierung #Kinderarbeit #Fabrikarbeit # Arbeit in Textilfabrik], um dir einen zusätzlichen Eindruck von der Arbeit in der Fabrik und dem Arbeitsalltag von Claus zu machen



2. Zähle die Stunden der einzelnen Farben zusammen und trage sie unten passend ein.

[ ..... **Stunden**] für die **Freizeit** (Familie, Arbeiten zuhause, Ruhe/Schlafen)

[ ..... **Stunden**] für den **Weg** zur Arbeit oder den Heimweg

[ ..... **Stunden**] für die **Arbeit**

[ ..... **Stunden**] für die **Schule**



3. Was könnte Claus über seinen Arbeitstag sagen; was würde er nicht sagen?

Schau dir die Sprechblasen an und streiche die Sprechblasen durch, die Claus **nicht** sagen würde.

Ich muss sehr lange arbeiten, es ist laut und die Luft schlecht und staubig.

Ich gehe am Tag nur drei Stunden zur Schule.

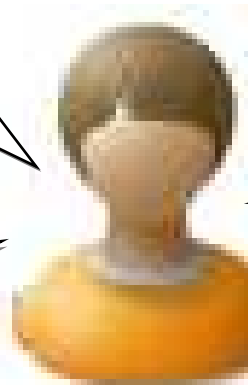
Nach nur sieben Stunden Arbeit habe ich frei und kann mit meinen Freunden spielen.

Ich bin jeden Tag zwei Stunden zu Fuß zwischen meinem Zuhause und der Fabrik unterwegs.

Mein Arbeitstag fängt mit dem Aufstehen schon vor 4 Uhr an. Deshalb bin ich auch oft in der Schule und bei der Arbeit müde.




Ich muss nach der Schule nicht mehr in der Fabrik arbeiten.

Am Wochenende muss ich nicht arbeiten.



Hinweis: Du kannst deine Ergebnisse am Ende mit dem Blatt „LÖSUNGEN ★“ vergleichen.

## Bildnachweis:

	Logo der Arbeitersiedlung Kuchen aus dem Flyer: „Sanierung der ‚Historischen Arbeitersiedlung‘ in Kuchen“ (1998) © Gemeinde Kuchen
	Icons [bearbeitete Ausschnitte] aus: <a href="http://www.istartedsomething.com/wp-content/uploads/2006/09/vista256.jpg">http://www.istartedsomething.com/wp-content/uploads/2006/09/vista256.jpg</a> (28.06.2019) © Long Zheng ( <b>Free to modify, share, and use</b> )
	<a href="https://de.wikipedia.org/wiki/Datei:Vista-keditbookmarks.svg">https://de.wikipedia.org/wiki/Datei:Vista-keditbookmarks.svg</a> (29.06.2019) © Johannes Rössel (gemeinfrei)