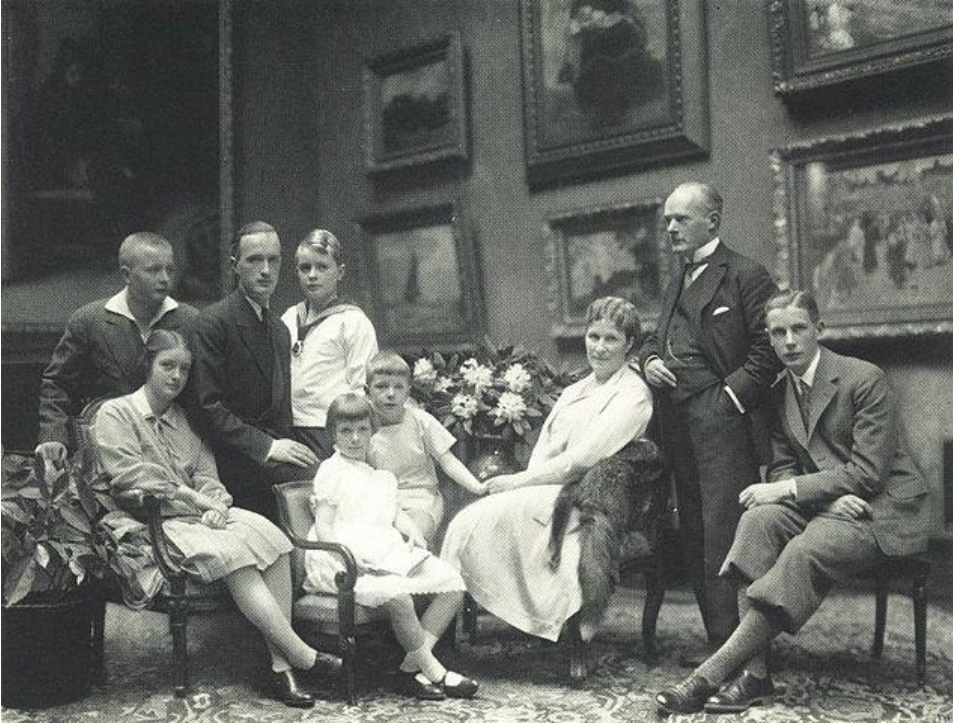


## Gustav Krupp von Bohlen und Halbach und Gustav Landauer mit ihren Familien



Familie Gustav Krupp von Bohlen und Halbachs 1928 – v. l.: die Kinder Berthold, Irmgard, Alfried, Harald, davor Waldtraut und Eckbert, dann folgen die Eltern Bertha und Gustav Krupp von Bohlen und Halbach, rechts Sohn Claus. (© Nicola Perscheid creator QS:P170,Q65610 ([https://commons.wikimedia.org/wiki/File:Nicola\\_Perscheid\\_-\\_Gustav\\_Krupp\\_von\\_Bohlen\\_und\\_Halbach\\_und\\_Familie\\_1928.jpg](https://commons.wikimedia.org/wiki/File:Nicola_Perscheid_-_Gustav_Krupp_von_Bohlen_und_Halbach_und_Familie_1928.jpg)), „Nicola Perscheid - Gustav Krupp von Bohlen und Halbach und Familie 1928“, als gemeinfrei gekennzeichnet, Details auf Wikimedia Commons: <https://commons.wikimedia.org/wiki/Template:PD-old>)

### Arbeitsaufträge

1. Vergleiche die Fotografien der Familien Krupp von Bohlen und Halbach und Landauer.
2. Stelle beide Bilder einander gegenüber. Welche modernen und welche traditionellen Elemente (z.B. Positionierung der einzelnen Personen, Rollenbilder, Hintergrund) sind erkennbar?
3. Definiere den Begriff „Moderne“.



Familie Gustav Landauers im Sommer 1910. Bei dem Bild handelt es sich um eine Foto-Ansichtskarte an Constantin Brunner. (© Leo Baeck Institute, Constantin Brunner Collection, 1866-2010.)