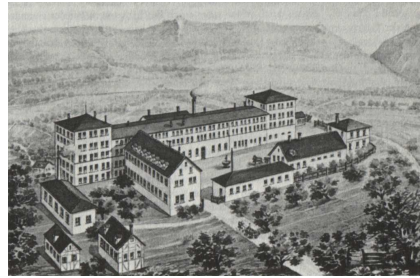
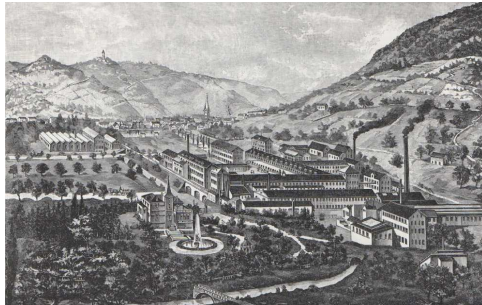




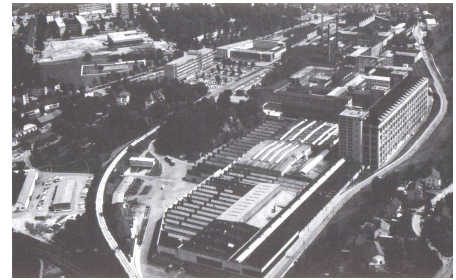
1860



1880



1895



1975



- ◆ Die Anzahl der Gebäude nimmt zu.
- ◆ Die Anzahl der Gebäude nimmt ab.
- ◆ Die Anzahl der Gebäude bleibt gleich.
- ◆ Die Gebäude verändern sich.
- ◆ Die meisten alten Gebäude bleiben erhalten.
- ◆ Die Firma wird im Laufe der Zeit immer moderner.
- ◆ Die Firma wird kleiner und nimmt weniger Platz ein.
- ◆ Die Firma wächst und nimmt mehr Platz ein.
- ◆ Die Firma bleibt gleich und nimmt immer den gleichen Platz
- ◆ ...

*Bild- und Skizzennachweis:*

	<p>Logo „WMF“ (Württembergische Metallwarenfabrik)  <a href="https://pixabay.com/de/vectors/zahn%C3%A4der-optionen-einstellungen-467261/">https://pixabay.com/de/vectors/zahn%C3%A4der-optionen-einstellungen-467261/</a> [24.05.2021] (zur freien kommerziellen Nutzung)          - bearbeitet von Roman Blessing</p>
	<p>Metallwarenfabrik Straub und Schweizer um 1860.          aus: Walter Ziegler (Hrsg.): geschichte regional. Quellen und Texte aus dem Landkreis Göppingen, Bd.2, Göppingen 1982, S.30b</p>
	<p>Württembergische Metallwarenfabrik um 1880.          aus: Karlheinz Bauer: Geschichte der Stadt Geislingen an der Steige. Band 2. Vom Jahre 1803 bis zur Gegenwart, Geislingen 1975, S. 295</p>
	<p>Württembergische Metallwarenfabrik 1895.          aus: Walter Ziegler (Hrsg.): geschichte regional. Quellen und Texte aus dem Landkreis Göppingen, Bd.2, Göppingen 1982, S.46a</p>
	<p>Württembergische Metallwarenfabrik 1975.          aus: Karlheinz Bauer: Geschichte der Stadt Geislingen an der Steige. Band 2. Vom Jahre 1803 bis zur Gegenwart, Geislingen 1975, S. 309</p>