

1860

1895

1880

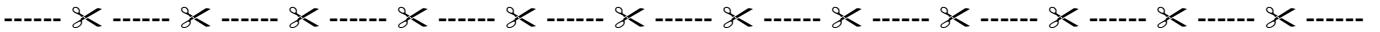
1975



Aufgaben:

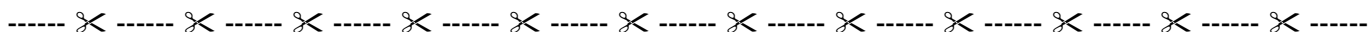
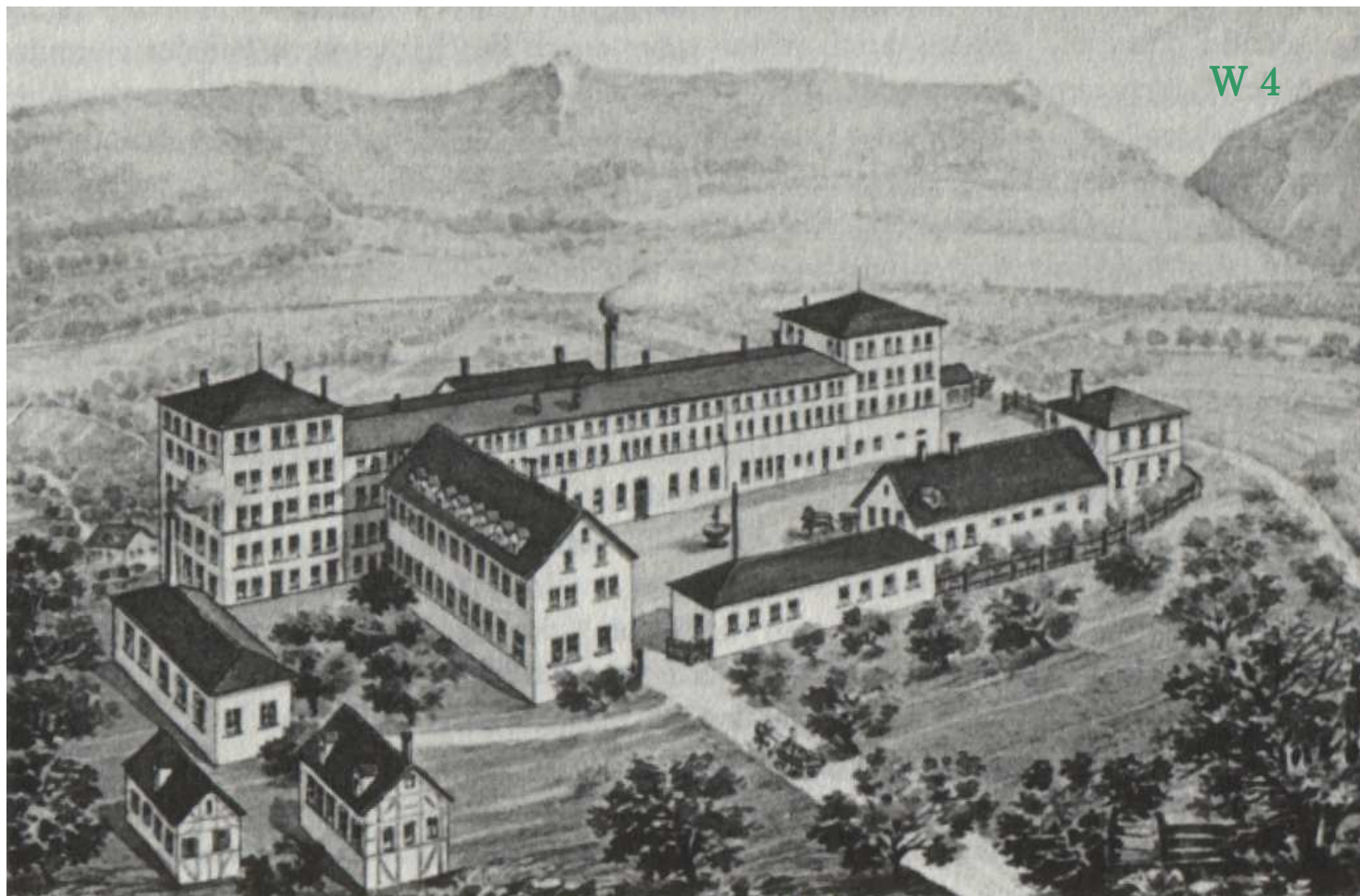
- Ordne die fünf Firmenbilder den passenden Jahreszahlen zu und lege sie in zeitlicher Reihenfolge (siehe oben) nebeneinander hin.
- Überprüfe welche der folgenden Beschreibungen zu der Bilderreihenfolge/Entwicklung passen:

<ul style="list-style-type: none"> ❖ Die Anzahl der Gebäude nimmt zu. ❖ Die Anzahl der Gebäude nimmt ab. ❖ Die Anzahl der Gebäude bleibt gleich. ❖ Die Gebäude verändern sich. ❖ Die meisten alten Gebäude bleiben erhalten. ❖ Die Firma wird im Laufe der Zeit immer moderner. 	<ul style="list-style-type: none"> ❖ Die Firma wird kleiner und nimmt weniger Platz ein. ❖ Die Firma wächst und nimmt mehr Platz ein. ❖ Die Firma bleibt gleich und nimmt immer den gleichen Platz
---	---



1860

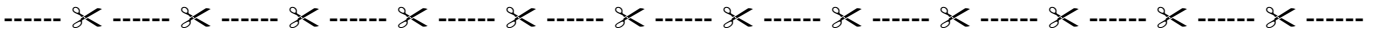
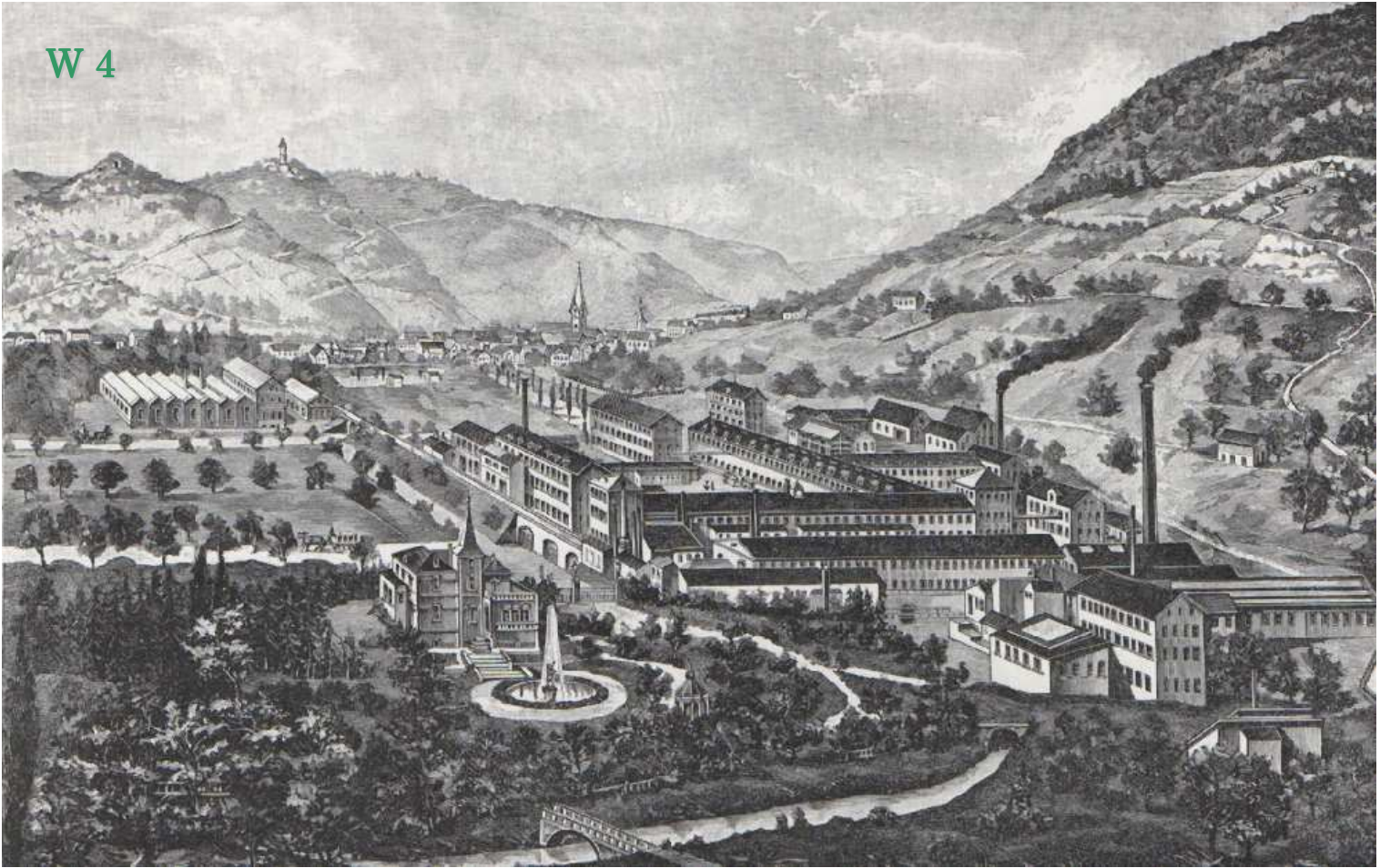




1880

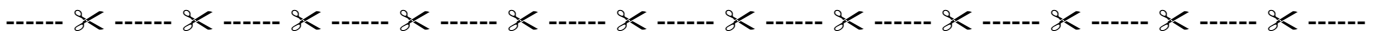
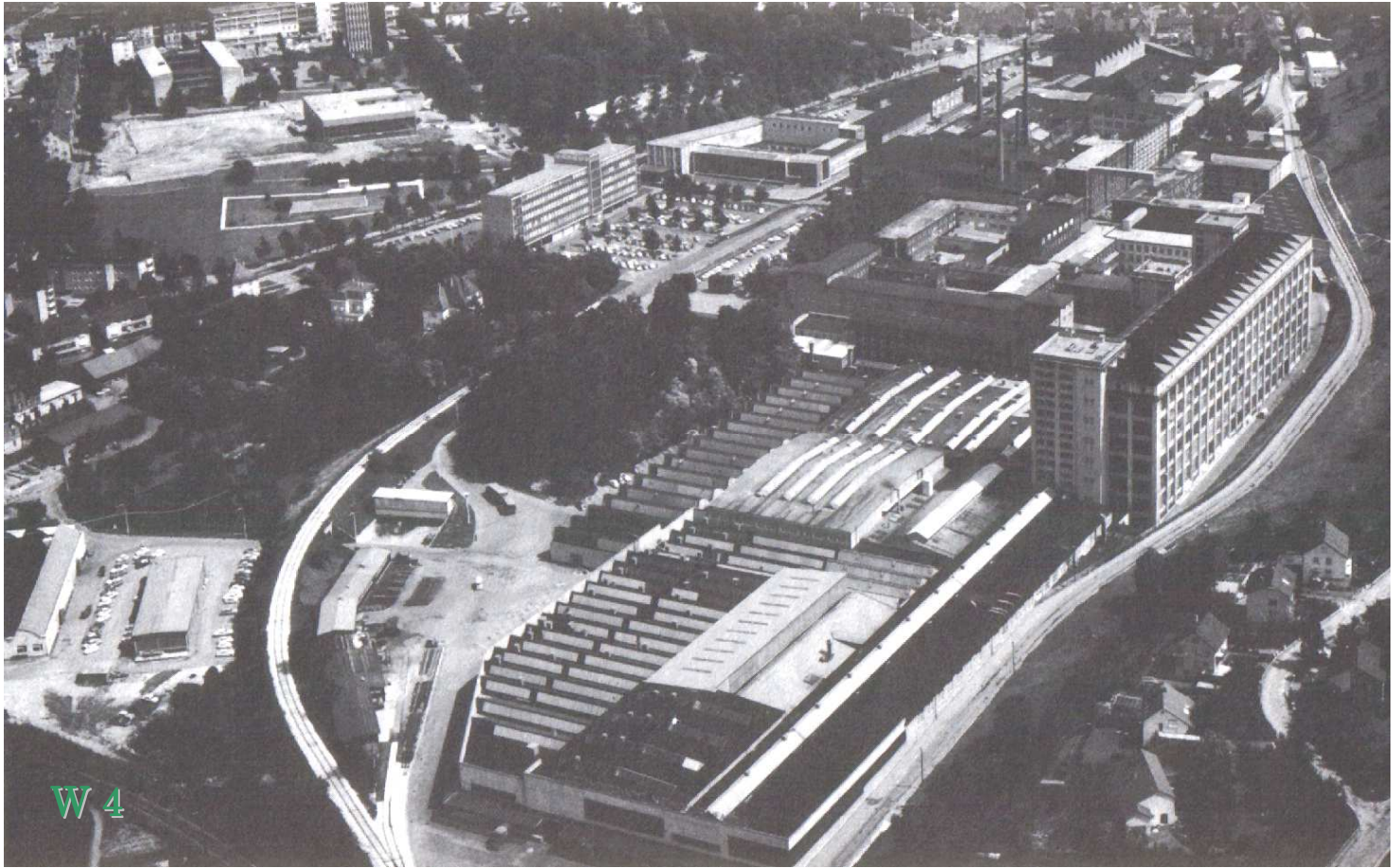


W 4



1895





1975



Bild- und Skizzennachweis:

	<p>Logo „WMF“ (Württembergische Metallwarenfabrik) https://pixabay.com/de/vectors/zahn%C3%A4der-optionen-einstellungen-467261/ [24.05.2021] (zur freien kommerziellen Nutzung) - bearbeitet von Roman Blessing</p>
	<p>Logo – Stern © Roman Blessing</p>
	<p>Metallwarenfabrik Straub und Schweizer um 1860. aus: Walter Ziegler (Hrsg.): geschichte regional. Quellen und Texte aus dem Landkreis Göppingen, Bd.2, Göppingen 1982, S.30b</p>
	<p>Württembergische Metallwarenfabrik um 1880. aus: Karlheinz Bauer: Geschichte der Stadt Geislingen an der Steige. Band 2. Vom Jahre 1803 bis zur Gegenwart, Geislingen 1975, S. 295</p>
	<p>Württembergische Metallwarenfabrik 1895. aus: Walter Ziegler (Hrsg.): geschichte regional. Quellen und Texte aus dem Landkreis Göppingen, Bd.2, Göppingen 1982, S.46a</p>
	<p>Württembergische Metallwarenfabrik 1975. aus: Karlheinz Bauer: Geschichte der Stadt Geislingen an der Steige. Band 2. Vom Jahre 1803 bis zur Gegenwart, Geislingen 1975, S. 309</p>