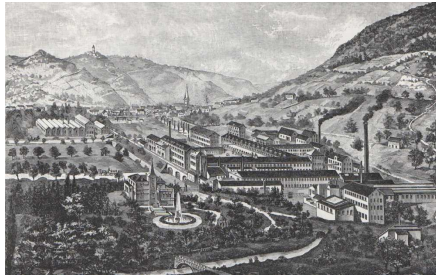
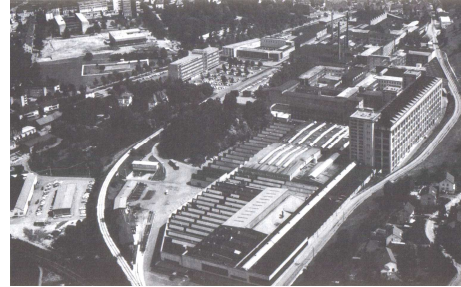


W 4



Die Metallwarenfabrik



1860

1895

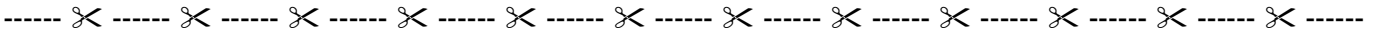
1975

1880



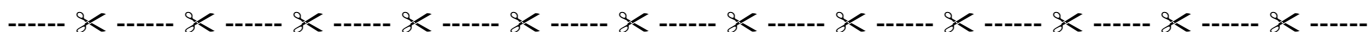
Aufgaben:

- Ordne die fünf Firmenbilder den passenden Jahreszahlen zu und lege sie in zeitlicher Reihenfolge nebeneinander hin.
- Beschreibe was dir zur Entwicklung der Fabrik auffällt.



1860

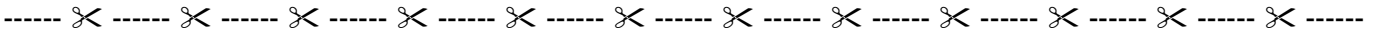
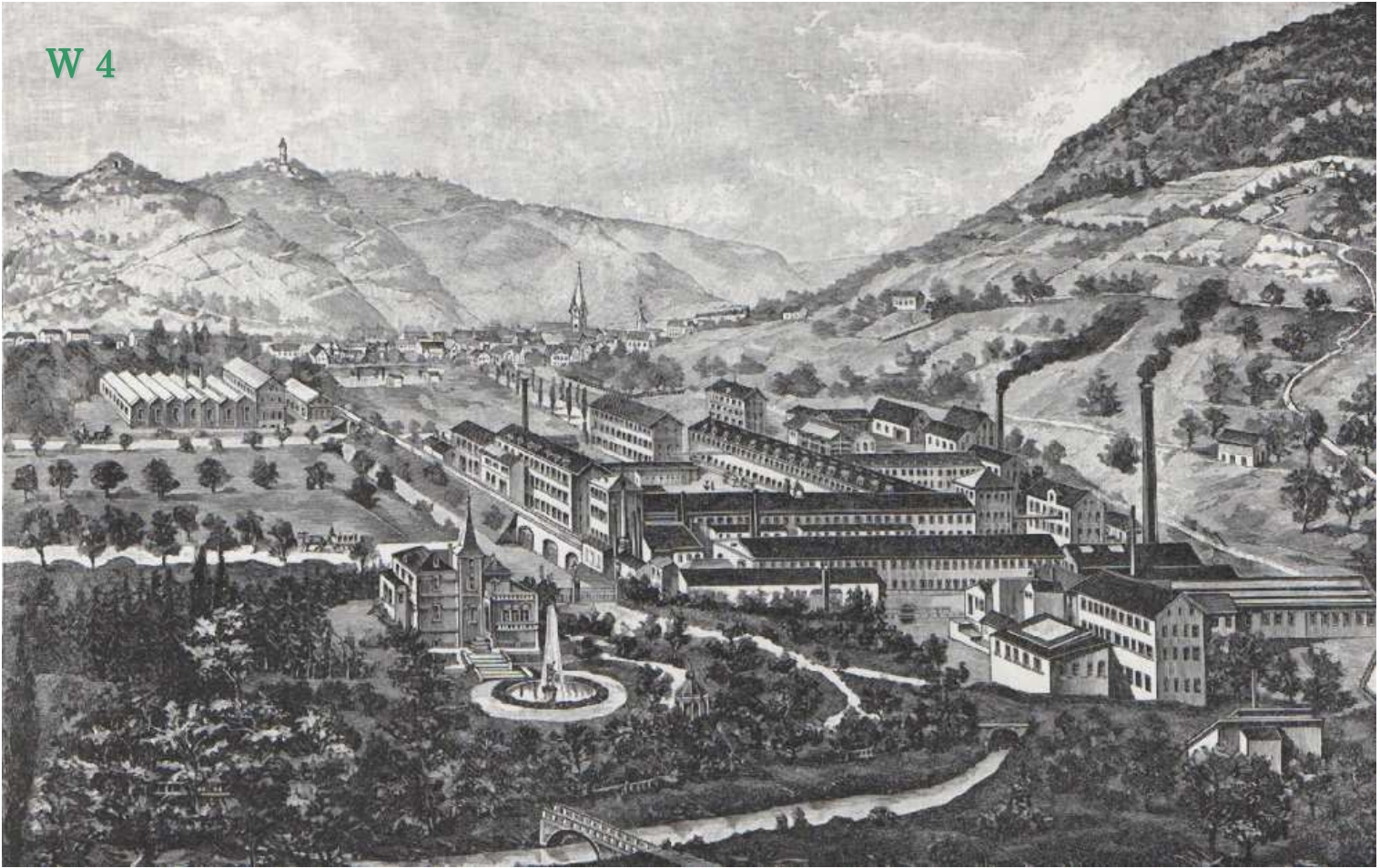




1880

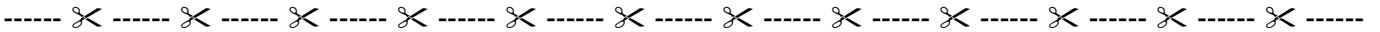
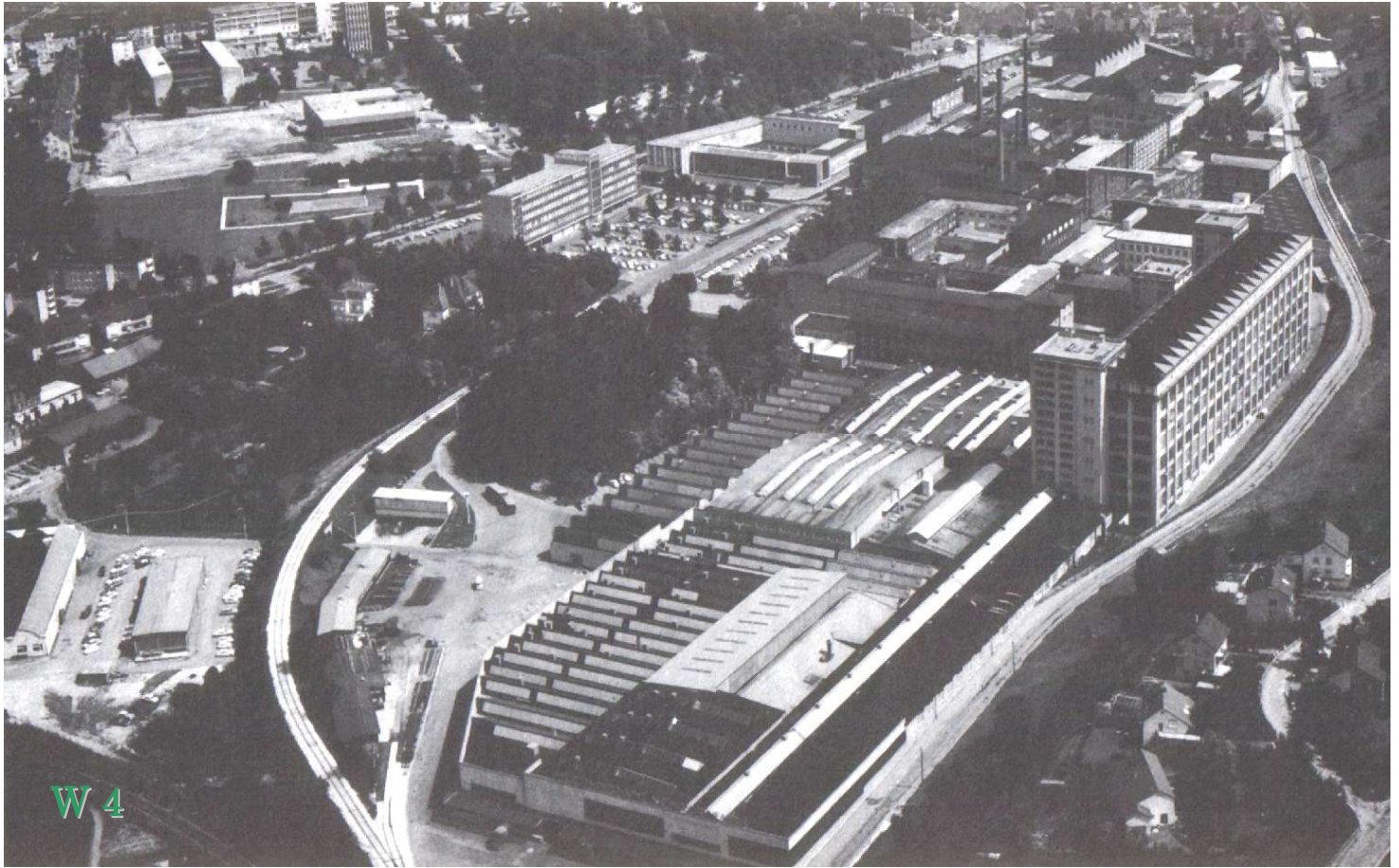


W 4



1895





1975



Bild- und Skizzennachweis:

	<p>Logo „WMF“ (Württembergische Metallwarenfabrik) https://pixabay.com/de/vectors/zahn%C3%A4der-optionen-einstellungen-467261/ [24.05.2021] (zur freien kommerziellen Nutzung) - bearbeitet von Roman Blessing</p>
	<p>Logo – Stern © Roman Blessing</p>
	<p>Metallwarenfabrik Straub und Schweizer um 1860. aus: Walter Ziegler (Hrsg.): geschichte regional. Quellen und Texte aus dem Landkreis Göppingen, Bd.2, Göppingen 1982, S.30b</p>
	<p>Württembergische Metallwarenfabrik um 1880. aus: Karlheinz Bauer: Geschichte der Stadt Geislingen an der Steige. Band 2. Vom Jahre 1803 bis zur Gegenwart, Geislingen 1975, S. 295</p>
	<p>Württembergische Metallwarenfabrik 1895. aus: Walter Ziegler (Hrsg.): geschichte regional. Quellen und Texte aus dem Landkreis Göppingen, Bd.2, Göppingen 1982, S.46a</p>
	<p>Württembergische Metallwarenfabrik 1975. aus: Karlheinz Bauer: Geschichte der Stadt Geislingen an der Steige. Band 2. Vom Jahre 1803 bis zur Gegenwart, Geislingen 1975, S. 309</p>