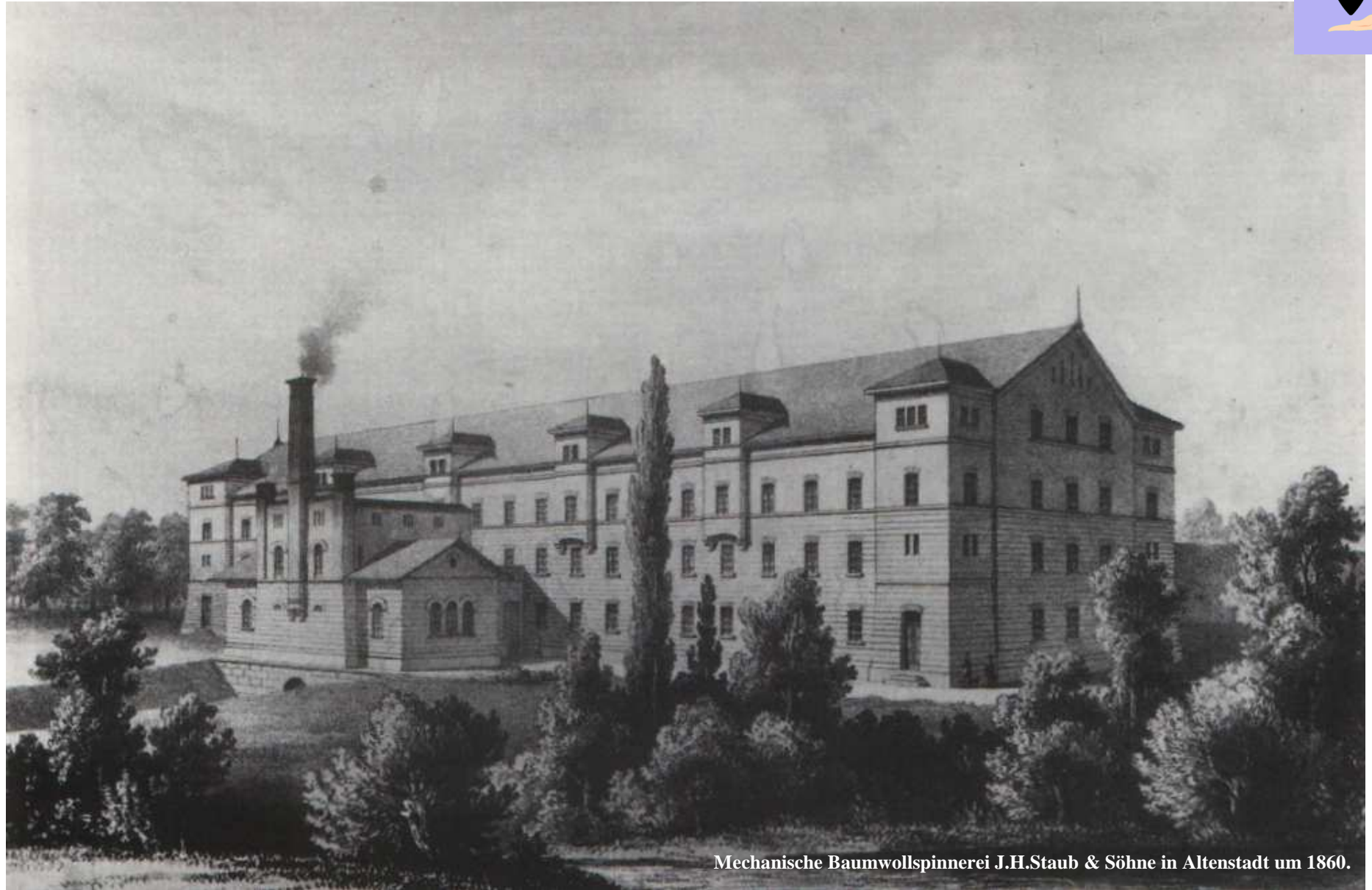


S 3a



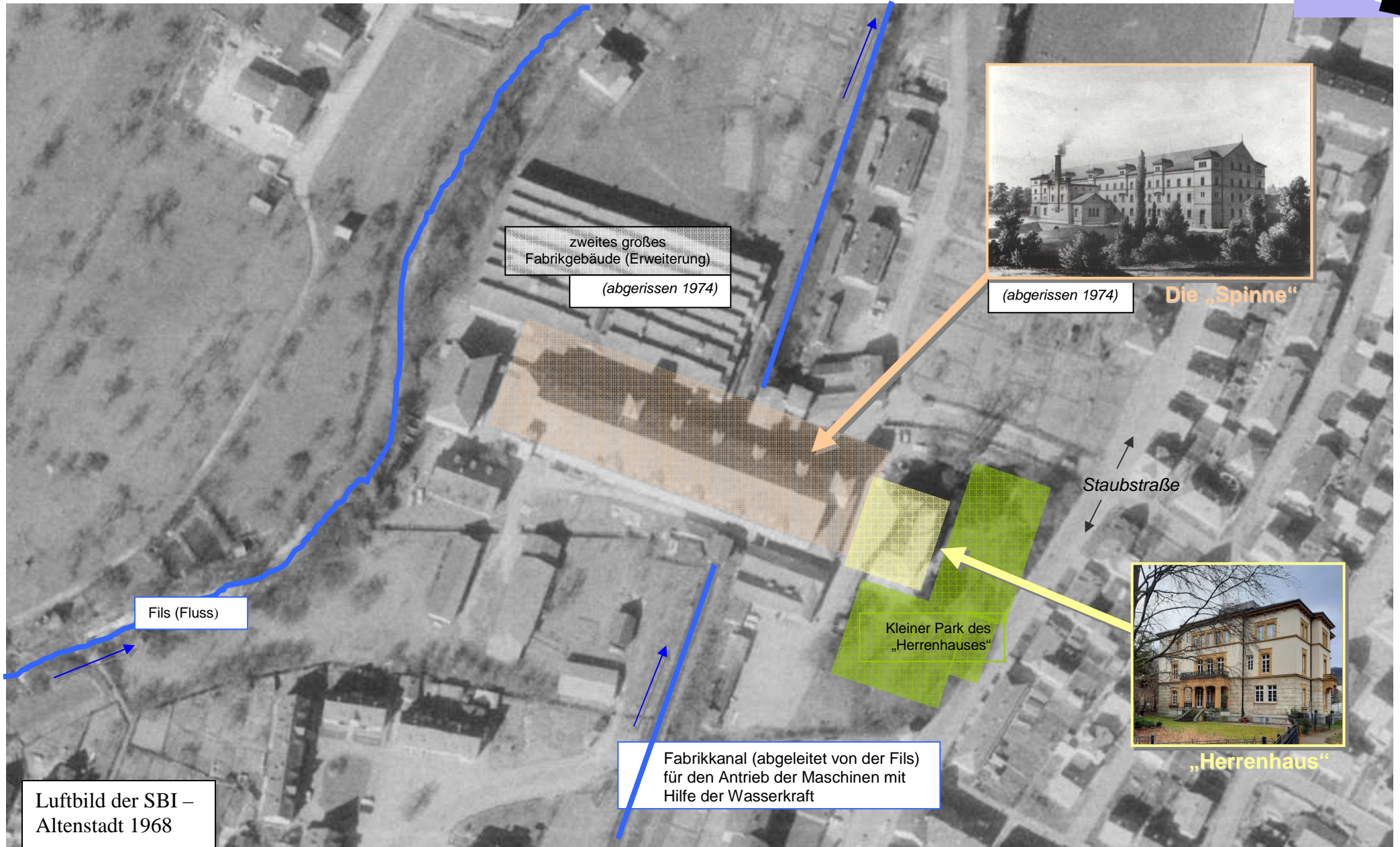
Mechanische Baumwollspinnerei J.H.Staub & Söhne in Altenstadt um 1860.

S 3b





Luftbild der SBI –
Altstadt 1968



zweites großes
Fabrikgebäude (Erweiterung)
(abgerissen 1974)



Die „Spinne“

(abgerissen 1974)

Fils (Fluss)

Staubstraße



Kleiner Park des
„Herrenhauses“


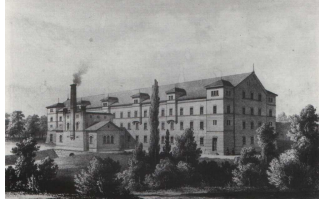






„Herrenhaus“

Fabrikkanal (abgeleitet von der Fils)
für den Antrieb der Maschinen mit
Hilfe der Wasserkraft

Luftbild der SBI –
Altstadt 1968

Bild- und Skizzennachweis:

	<p>Logo „Spinne“ (Mechanische Spinnerei und Weberei Altenstadt) https://pixabay.com/de/illustrations/gps-karte-navigation-gps-symbol-3185893/ [24.05.2021] (zur freien kommerziellen Nutzung) - bearbeitet von Roman Blessing</p>
	<p>Die „Spinne“ in Altenstadt um 1860 (ehemaliges Stammwerk der Süddeutschen Baumwoll-Industrie). aus: Walter Ziegler (Hrsg.): geschichte regional. Quellen und Texte aus dem Landkreis Göppingen, Bd.2, Göppingen 1982, S.62a</p>
	<p>Luftbild der SBI – Altenstadt (Ausschnitt) Quelle: https://www.leo-bw.de/web/guest/karte-vollbild/-/gisviewer-expert/voll?_gisviewerexpertportlet_WAR_gisviewerportlet_map=DOP_1968 (22.02.2022) Bildvorlage: LABW, StAL EL 68 IX 2760</p>
	<p>Das „Herrenhaus“ (2022) © Roman Blessing</p>
	<p>Hinweisschild am „Herrenhaus“ (2022) © Roman Blessing</p>
	<p>Logo – Stern © Roman Blessing</p>