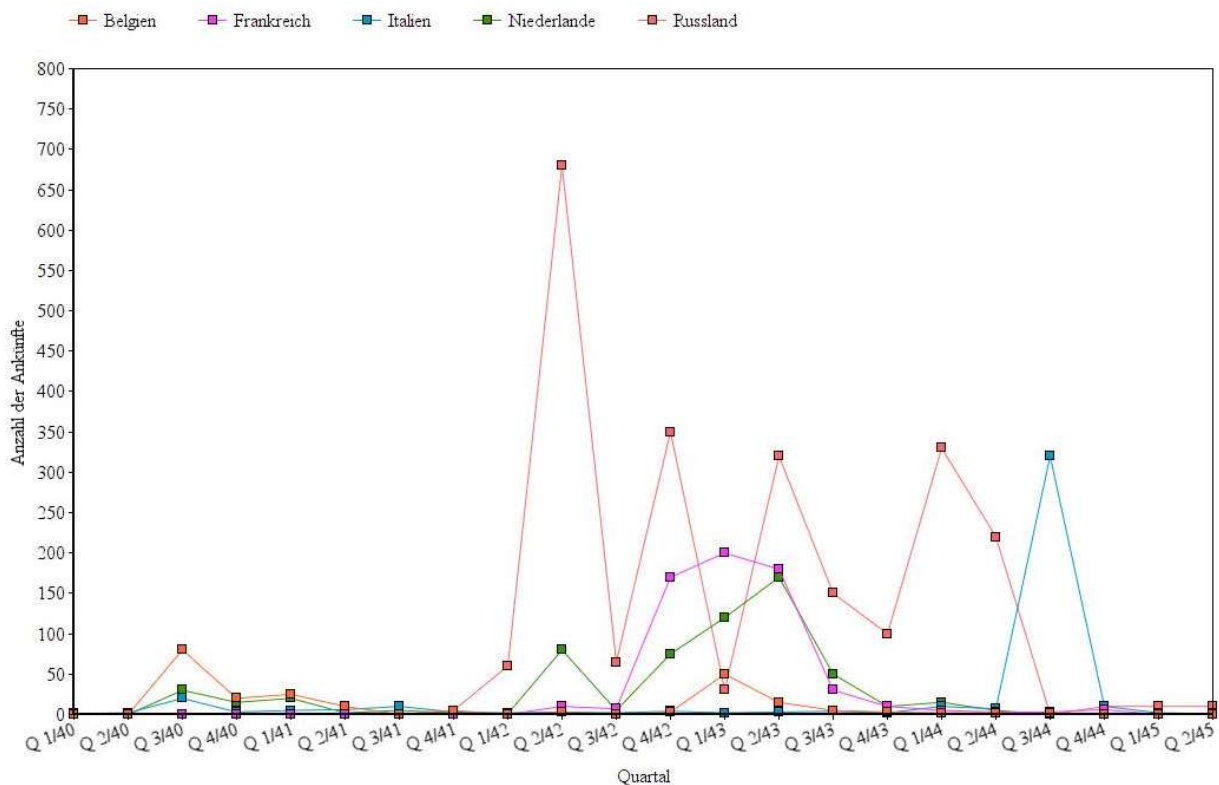


# Zusammenhang: Kriegsverlauf – Fremdarbeiter in FN

## M1 Ankunft ausländischer Arbeitskräfte in Friedrichshafen



(© Johannes Gießler, nach: Christa Tholander: Fremdarbeiter 1939 bis 1945, S.109.)

## M2 Datenliste

|                |  |
|----------------|--|
| 1938           | Deutsche Baufachleute werden zum Bau des Westwalls dienstverpflichtet. Sie müssen Friedrichshafen verlassen.   |
| 1.9.1939       | Überfall auf Polen: Beginn des Zweiten Weltkriegs – Phase der Blitzkriege  |
| bis 1941       | Es arbeiten ca. 3 Millionen Ausländer im Deutschen Reich. Darunter 1,2 Millionen französische Kriegsgefangene und 700.000 polnische Zivilarbeiter.<br>Nach der NS-Ideologie schien die Vorstellung geradezu absurd, die „rassisch minderwertigen slawischen Untermenschen“ aus Ost- und Südosteuropa ins Kernland der deutschen Volksgemeinschaft zu bringen und deren "Reinheit" und Sicherheit aufs Spiel zu setzen. |
| 22.6.1941      | Überfall auf Sowjetunion: Vernichtungskrieg mit ökonomischen und rassistischen Zielen & Weltanschauungskrieg   |
| Winter 1941/42 | Scheitern des Blitzkrieges gegen die Sowjetunion und Kriegswende. Der Bedarf an Arbeitskräften in der deutschen Rüstungsindustrie nimmt dramatisch zu.   |
| Oktober 1941   | Hitler bewilligt den „Großeinsatz für die Bedürfnisse der Kriegswirtschaft“ und damit die Beschäftigung sowjetischer Kriegsgefangener.   |
| Februar 1942   | SS- Reichsführer Heinrich Himmler erlässt die Vorschriften über den „Einsatz von Arbeitskräften aus dem Osten“. Sie wurden einer umfassenden Diskriminierung unterworfen („OST“-Abzeichen, isoliert von anderen Fremdarbeitern, in mit Stacheldraht umzäunten Barackenlagern untergebracht)  |
| Winter 1943/43 | Schlacht um Stalingrad   |
| September 1943 | Erlass vom 2.09.1943 über eine erneute Konzentration der Kriegswirtschaft mit Deportationen aus dem Osten.   |
| Oktober 1943   | Austritt Italiens aus dem Bündnis und dessen Kriegserklärung an Deutschland am 13. Oktober 1943 wurden aus italienischen Soldaten nunmehr die italienischen Militärinternierten.   |
| 25. Juli 1944  | Erlass des Führers über den totalen Kriegseinsatz.   |

- Erläutere auffällige Zahlenbewegungen in **M1** vor dem Hintergrund von **M2**.