

Was zeigen die Fotopostkarten des 1. Landsturm-Infanterie-Bataillons Offenburg?

M 1 Gruppenbild 1. Landsturm-Infanterie-Bataillon Offenburg (1916)



M 2 Bau einer Holzbaracke in der Obersengern-Stellung (1916/17)



M 3 Beschlagung der Eselin Ida



M 4 Gruppenbild 1. Landsturm-Infanterie-Bataillon Offenburg



M 5 Feldgottesdienst bei der Kapelle im Probsteiwald in der Obersengern-Stellung (1916)



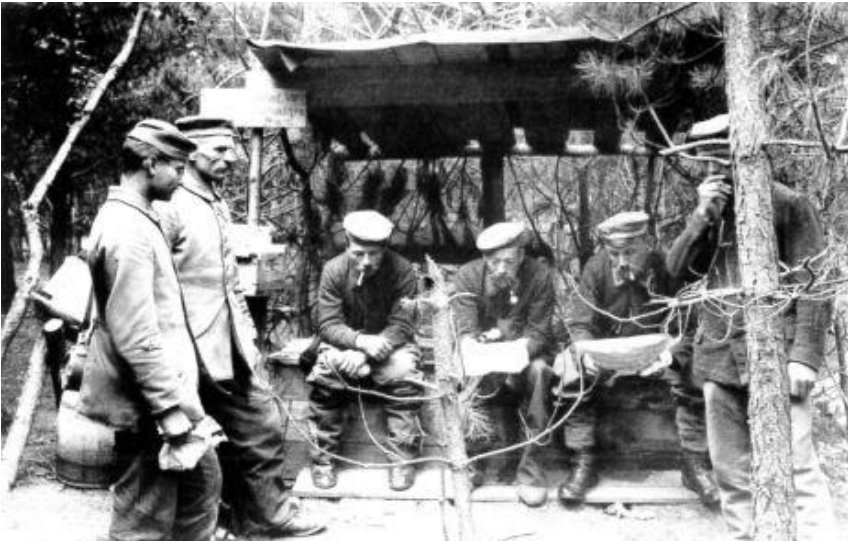
M 6 Sarg und Grabstätte rumänischer Kriegsgefangener in Gauchmatt bei Sultmat (1917)



M 7 Feldküche



M 8 Das Kompanie-Klosett



M 1 - M 8 © Uwe Schellinger.

Aufgaben:

1. **Ordne** die Feldpostkarten nach Motivgruppen und bilde Oberbegriffe?
(z. B. Landschaftsaufnahmen)
2. „**Be-Schreibt**“ die Fotografien unter Verwendung von AB 4 (Methodenblatt) im Gruppenpuzzle. Siehe zur Einteilung der Stammgruppen, Abbildung B 17.

rot = M 1 und M 2
grün = M 3 und M 4
blau = M 5 und M 6
gelb = M 7 und M 8