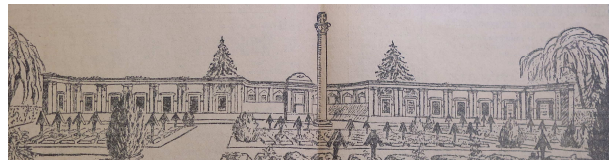


Kriegerdenkmal Unter den Linden Reutlingen



© Stadtarchiv Reutlingen

Gruppe 3: Umsetzung

Aufgabe: Arbeiten Sie die Schritte zur Umsetzung des Kriegerdenkmals heraus. Präsentieren Sie Ihre Ergebnisse vor der Klasse.

M1 Schreiben der Friedhofsverwaltung an das Hochbauamt (5.2.1925)

Mittheilung

von der
Friedhof-Verwaltung Reutlingen. an
Herrn das Städt. Hochbauamt

STADT HOCHBAUAMT
PRÄS.: - 6 FEB 1925
REUTLINGEN

Reutlingen, den 5. Februar 1925. Hier.

2 Beil.
Betreff: Kriegergräber.

Angeschlossen übersenden wir Ihnen ein Verzeichnis der Kriegergräber auf dem hiesigen Friedhof, sowie den von Ihnen gesandten Plan.

Aus unseren Akten und denen des Standesamts könnte kaum bei der Hälfte der Bestatteten Geburtsort, Dienstgrad und Regimentsangehörigkeit sicher festgestellt werden; wir haben deshalb nur den Namen, soweit möglich die Bezeichnung des Rufnamens, sowie Geburts- und Todestag in dem beiliegenden Verzeichnis vermerkt. Am ehesten wäre noch der Geburtsort zu wünschen, aber auch hier ist aus den uns zur Verfügung stehenden Akten nur etwa bei der Hälfte eine sichere Angabe möglich. [...]

© StadtA Reutlingen

M2 Gefallenen-Liste (o.D.)

Gefallenen - Liste für das Krieger- Ehrenmal.

Name	Todestag
1. Ackermann, Eugen	2. 7. 1916.
2. Aichele, Albert	28. 3. 1918.
3. Aichele, Friedrich	29. 6. 1921.

Name	Todestag
220. Fritz, Martin	16. 11. 1917.
221. Frühholz, Eugen	21. 3. 1916.
222. Fuchs, David	3. 4. 1924.
223. Fuchs, Eberhard	31. 5. 1915.
224. Fuchs, Edwin	8. 9. 1914.
225. Fuchs, Karl	28. 9. 1914.
226. Gack, Georg	1. 7. 1916.
227. Gayler, Emil	31. 10. 1918.
228. Gayler, Erich	5. 4. 1918.
229. Gayring, Heinrich	5. 10. 1915.
230. Gebhart, Karl	25. 11. 1918.
231. Geckeler, Christian	19. 7. 1915.
232. Geckeler, Christian	20. 11. 1918.
233. Geckeler, Friedrich	5. 9. 1917.
234. Geckeler, Gustav	5. 9. 1917.
235. Geckeler, Rudolf	vermißt
236. Geckeler, Wilhelm	20. 10. 1914.

Kapell. Gräber

I	1-56	= 56
II	57-112	= 56
III	113-168	= 56
IV	169-224	= 56
V	225-281	= 56
VI	282-337	= 56
VII	338-393	= 56
392		

Klein-Kapellen

VIII	394-415	= 22
IX	416-437	= 22
X	438-459	= 22
XI	460-481	= 22
XII	482-503	= 22
XIII	504-525	= 22
XIV	526-547	= 22
XV	548-569	= 22
176		

Größe Kapellen

XVI	570-625	= 56
XVII	626-681	= 56
XVIII	682-737	= 56
XIX	738-793	= 56
XX	794-849	= 56
XXI	850-905	= 56
XXII	906-961	= 56
XXIII	962-1017	= 56
XXIV	1018-1073	= 56
XXV	1074-1129	= 56
XXVI	1130-1185	= 56
XXVII	1186-1241	= 56
XXVIII	1242-1297	= 56
XXIX	1298-1353	= 56
XXX	1354-1409	= 56
XXXI	1410-1465	= 56
XXXII	1466-1521	= 56
XXXIII	1522-1577	= 56
XXXIV	1578-1633	= 56
XXXV	1634-1689	= 56
XXXVI	1690-1745	= 56
XXXVII	1746-1801	= 56
XXXVIII	1802-1857	= 56
XXXIX	1858-1913	= 56
XL	1914-1969	= 56
XL I	1970-2025	= 56
XL II	2026-2081	= 56
XL III	2082-2137	= 56
XL IV	2138-2193	= 56
XL V	2194-2249	= 56
XL VI	2250-2305	= 56
XL VII	2306-2361	= 56
XL VIII	2362-2417	= 56
XL IX	2418-2473	= 56
L	2474-2529	= 56
L I	2530-2585	= 56
L II	2586-2641	= 56
L III	2642-2697	= 56
L IV	2698-2753	= 56
L V	2754-2809	= 56
L VI	2810-2865	= 56
L VII	2866-2921	= 56
L VIII	2922-2977	= 56
L IX	2978-3033	= 56
L X	3034-3089	= 56
L XI	3090-3145	= 56
L XII	3146-3201	= 56
L XIII	3202-3257	= 56
L XIV	3258-3313	= 56
L XV	3314-3369	= 56
L XVI	3370-3425	= 56
L XVII	3426-3481	= 56
L XVIII	3482-3537	= 56
L XIX	3538-3593	= 56
L XX	3594-3649	= 56
L XXI	3650-3705	= 56
L XXII	3706-3761	= 56
L XXIII	3762-3817	= 56
L XXIV	3818-3873	= 56
L XXV	3874-3929	= 56
L XXVI	3930-3985	= 56
L XXVII	3986-4041	= 56
L XXVIII	4042-4097	= 56
L XXIX	4098-4153	= 56
L XXX	4154-4209	= 56
L XXX I	4210-4265	= 56
L XXX II	4266-4321	= 56
L XXX III	4322-4377	= 56
L XXX IV	4378-4433	= 56
L XXX V	4434-4489	= 56
L XXX VI	4490-4545	= 56
L XXX VII	4546-4601	= 56
L XXX VIII	4602-4657	= 56
L XXX IX	4658-4713	= 56
L XL	4714-4769	= 56
L XL I	4770-4825	= 56
L XL II	4826-4881	= 56
L XL III	4882-4937	= 56
L XL IV	4938-4993	= 56
L XL V	4994-5049	= 56
L XL VI	5050-5105	= 56
L XL VII	5106-5161	= 56
L XL VIII	5162-5217	= 56
L XL IX	5218-5273	= 56
L L	5274-5329	= 56
L L I	5330-5385	= 56
L L II	5386-5441	= 56
L L III	5442-5497	= 56
L L IV	5498-5553	= 56
L L V	5554-5609	= 56
L L VI	5610-5665	= 56
L L VII	5666-5721	= 56
L L VIII	5722-5777	= 56
L L IX	5778-5833	= 56
L L X	5834-5889	= 56
L L XI	5890-5945	= 56
L L XII	5946-6001	= 56
L L XIII	6002-6057	= 56
L L XIV	6058-6113	= 56
L L XV	6114-6169	= 56
L L XVI	6170-6225	= 56
L L XVII	6226-6281	= 56
L L XVIII	6282-6337	= 56
L L XIX	6338-6393	= 56
L L XX	6394-6449	= 56
L L XXI	6450-6505	= 56
L L XXII	6506-6561	= 56
L L XXIII	6562-6617	= 56
L L XXIV	6618-6673	= 56
L L XXV	6674-6729	= 56
L L XXVI	6730-6785	= 56
L L XXVII	6786-6841	= 56
L L XXVIII	6842-6897	= 56
L L XXIX	6898-6953	= 56
L L XXX	6954-7009	= 56
L L XXX I	7010-7065	= 56
L L XXX II	7066-7121	= 56
L L XXX III	7122-7177	= 56
L L XXX IV	7178-7233	= 56
L L XXX V	7234-7289	= 56
L L XXX VI	7290-7345	= 56
L L XXX VII	7346-7401	= 56
L L XXX VIII	7402-7457	= 56
L L XXX IX	7458-7513	= 56
L L XL	7514-7569	= 56
L L XL I	7570-7625	= 56
L L XL II	7626-7681	= 56
L L XL III	7682-7737	= 56
L L XL IV	7738-7793	= 56
L L XL V	7794-7849	= 56
L L XL VI	7850-7905	= 56
L L XL VII	7906-7961	= 56
L L XL VIII	7962-8017	= 56
L L XL IX	8018-8073	= 56
L L L	8074-8129	= 56
L L L I	8130-8185	= 56
L L L II	8186-8241	= 56
L L L III	8242-8297	= 56
L L L IV	8298-8353	= 56
L L L V	8354-8409	= 56
L L L VI	8410-8465	= 56
L L L VII	8466-8521	= 56
L L L VIII	8522-8577	= 56
L L L IX	8578-8633	= 56
L L L X	8634-8689	= 56
L L L XI	8690-8745	= 56
L L L XII	8746-8801	= 56
L L L XIII	8802-8857	= 56
L L L XIV	8858-8913	= 56
L L L XV	8914-8969	= 56
L L L XVI	8970-9025	= 56
L L L XVII	9026-9081	= 56
L L L XVIII	9082-9137	= 56
L L L XIX	9138-9193	= 56
L L L XX	9194-9249	= 56
L L L XXI	9250-9305	= 56
L L L XXII	9306-9361	= 56
L L L XXIII	9362-9417	= 56
L L L XXIV	9418-9473	= 56
L L L XXV	9474-9529	= 56
L L L XXVI	9530-9585	= 56
L L L XXVII	9586-9641	= 56
L L L XXVIII	9642-9697	= 56
L L L XXIX	9698-9753	= 56
L L L XXX	9754-9809	= 56
L L L XXX I	9810-9865	= 56
L L L XXX II	9866-9921	= 56
L L L XXX III	9922-9977	= 56
L L L XXX IV	9978-10033	= 56
L L L XXX V	10034-10089	= 56
L L L XXX VI	10090-10145	= 56
L L L XXX VII	10146-10201	= 56
L L L XXX VIII	10202-10257	= 56
L L L XXX IX	10258-10313	= 56
L L L XL	10314-10369	= 56
L L L XL I	10370-10425	= 56
L L L XL II	10426-10481	= 56
L L L XL III	10482-10537	= 56
L L L XL IV	10538-10593	= 56
L L L XL V	10594-10649	= 56
L L L XL VI	10650-10705	= 56
L L L XL VII	10706-10761	= 56
L L L XL VIII	10762-10817	= 56
L L L XL IX	10818-10873	= 56
L L L L	10874-10929	= 56
L L L L I	10930-10985	= 56
L L L L II	10986-11041	= 56
L L L L III	11042-11097	= 56
L L L L IV	11098-11153	= 56
L L L L V	11154-11209	= 56
L L L L VI	11210-11265	= 56
L L L L VII	11266-11321	= 56
L L L L VIII	11322-11377	= 56
L L L L IX	11378-11433	= 56
L L L L X	11434-11489	= 56
L L L L XI	11490-11545	= 56
L L L L XII	11546-11601	= 56
L L L L XIII	11602-11657	= 56
L L L L XIV	11658-11713	= 56
L L L L XV	11714-11769	= 56
L L L L XVI	11770-11825	= 56
L L L L XVII	11826-11881	= 56
L L L L XVIII	11882-11937	= 56
L L L L XIX	11938-11993	= 56
L L L L XX	11994-12049	= 56
L L L L XXI	12050-12105	= 56
L L L L XXII	12106-12161	= 56
L L L L XXIII	12162-12217	= 56
L L L L XXIV	12218-12273	= 56
L L L L XXV	12274-12329	= 56
L L L L XXVI	12330-12385	= 56
L L L L XXVII	12386-12441	= 56
L L L L XXVIII	12442-12497	= 56
L L L L XXIX	12498-12553	= 56
L L L L XXX	12554-12609	= 56
L L L L XXX I	12610-12665	= 56
L L L L XXX II	12666-12721	= 56
L L L L XXX III	12722-12777	= 56
L L L L XXX IV	12778-12833	= 56
L L L L XXX V	12834-12889	= 56
L L L L XXX VI	12890-12945	= 56
L L L L XXX VII	12946-13001	= 56
L L L L XXX VIII	13002-13057	= 56
L L L L XXX IX	13058-13113	= 56
L L L L XL	13114-13169	= 56
L L L L XL I	13170-13225	= 56
L L L L XL II	13226-13281	= 56
L L L L XL III	13282-13337	= 56
L L L L XL IV	13338-13393	= 56
L L L L XL V	13394-13449	= 56
L L L L XL VI	13450-13505	= 56
L L L L XL VII	13506-13561	= 56
L L L L XL VIII	13562-13617	= 56
L L L L XL IX	13618-13673	= 56
L L L L L	13674-13729	= 56
L L L L L I	13730-13785	= 56
L L L L L II	13786-13841	= 56
L L L L L III	13842-13897	= 56
L L L L L IV	13898-13953	= 56
L L L L L V	13954-14009	= 56
L L L L L VI	14010-14065	= 56
L L L L L VII	14066-14121	= 56
L L L L L VIII	14122-14177	= 56
L L L L L IX	14178-14233	= 56
L L L L L X	14234-14289	= 56
L L L L L XI	14290-14345	= 56
L L L L L XII	14346-14401	= 56
L L L L L XIII	14402-14457	= 56
L L L L L XIV	14458-14513	= 56
L L L L L XV	14514-14569	= 56
L L L L L XVI	14570-14625	= 56
L L L L L XVII	14626-14681	= 56
L L L L L XVIII	14682-14737	= 56
L L L L L XIX	14738-14793	= 56
L L L L L XX	14794-14849	= 56
L L L L L XXI	14850-14905	= 56
L L L L L XXII	14906-14961	= 56
L L L L L XXIII	14962-15017	= 56
L L L L L XXIV	15018-15073	= 56
L L L L L XXV	15074-15129	= 56
L L L L L XXVI	15130-15185	= 56
L L L L L XXVII	15186-15241	= 56
L L L L L XXVIII	15242-15297	= 56
L L L L L XXIX	15298-15353	= 56
L L L L L XXX	15354-15409	= 56
L L L L L XXX I	15410-15465	= 56
L L L L L XXX II	15466-15521	= 56
L L L L L XXX III	15522-15577	= 56
L L L L L XXX IV	15578-15633	= 56
L L L L L XXX V	15634-15689	= 56
L L L L L XXX VI	15690-15745	= 56
L L L L L XXX VII	15746-15801	= 56
L L L L L XXX VIII	15802-15857	= 56
L L L L L XXX IX	15858-15913	= 56
L L L L L XL	15914-15969	= 56
L L L L L XL I	15970-16025	= 56
L L L L L XL II	16026-16081	= 56
L L L L L XL III	16082-16137	= 56
L L L L L XL IV	16138-16193	= 56
L L L L L XL V	16194-16249	= 56
L L L L L XL VI	16250-16305	= 56
L L L L L XL VII		

M4 Schreiben des Hochbauamts an das Bürgermeisteramt (13.1.1926)

Die Baukommission des GR* beauftragt das Hochbauamt auf Anregung von GR Freytag, von unseren Philologen an der Oberrealschule oder dem Gymnasium, die als Meister des Worts wohl am ehesten dazu berufen sind, Vorschläge über geeignete Widmungsworte einzuholen.

* GR = Gemeinderat

© StadtA Reutlingen

M5 Vorschläge des Gymnasiums / Realgymnasiums für die Widmung (11.2.1926)

1914 1918

Ihren vor dem Feind gebliebenen Söhnen / die dankbare Stadt Reutlingen

oder

Ihren im Kampf für Heimat und Vaterland gefallenen Söhnen / die dankbare Stadt Reutlingen

oder mit Rücksicht auf die nicht im Feld Gefallenen

Den Toten zur Ehr / Den Lebenden zur Lehr.

oder

Ihren tapferen Söhnen / In Treue und Dankbarkeit / Die Stadt Reutlingen

© StadtA Reutlingen

M6 Entscheidung in der Widmungsfrage (12.2.1926)

Die Baukommission des GR wählt in erster Linie das vom Vorsitzenden und von der Oberrealschule übereinstimmend vorgeschlagene Widmungswort:

Ehre und Dank den im Weltkrieg gefallenen Söhnen der Stadt Reutlingen,

in zweiter Linie dem Vorschlag des Gymnasiums entsprechend:

Ihren tapferen Söhnen

In Treue und Dankbarkeit

die Stadt Reutlingen.

© StadtA Reutlingen



Kriegerdenkmal Unter den Linden (Detail)

© Dr. Ines Mayer 2016

