

AB 1

„Wohin bringt ihr uns?“ NS-„Euthanasie“ am Beispiel von Weissenau



© Juliane Holland

Titel: _____

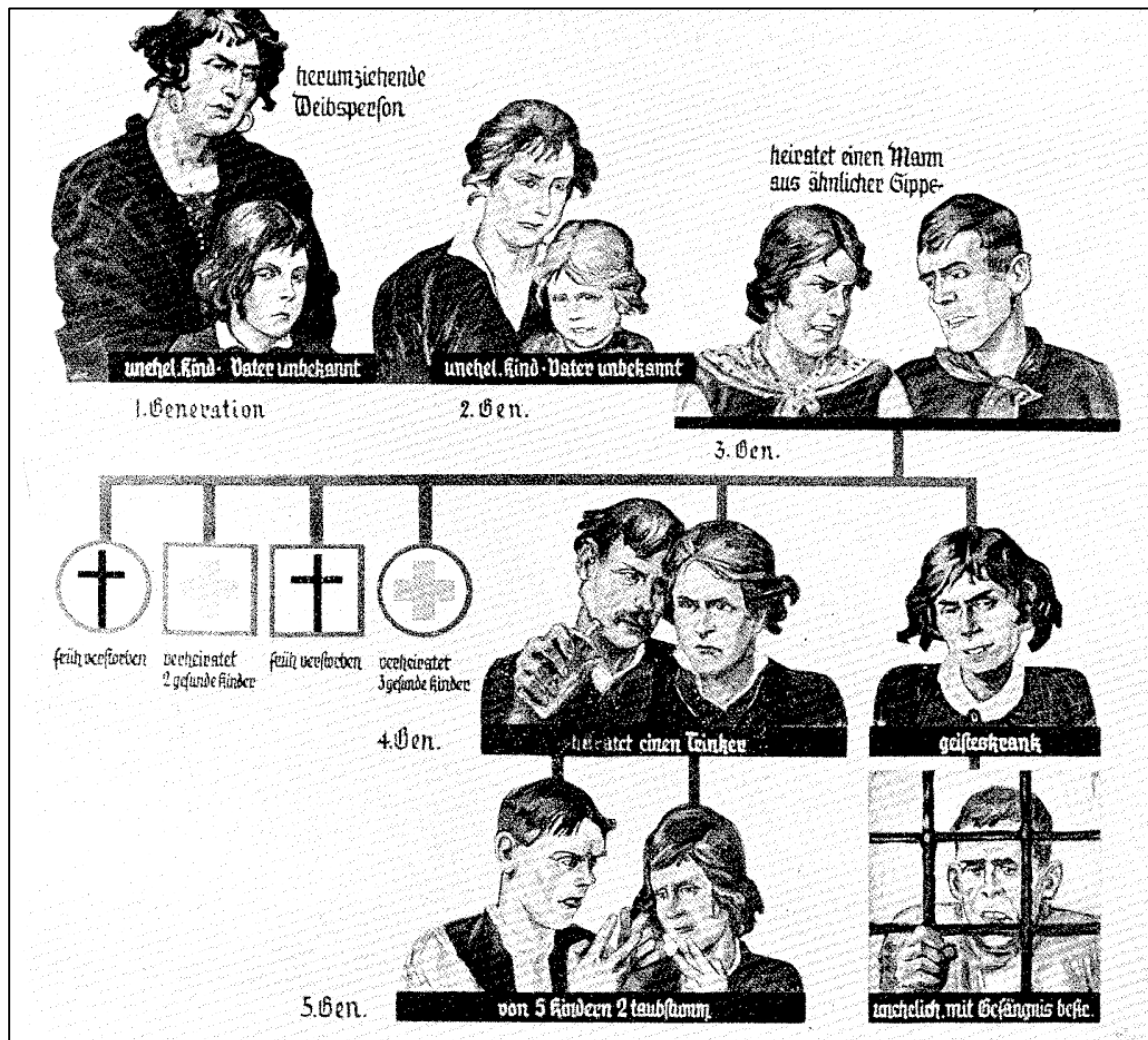


Abbildung aus: Volk und Rasse. Illustrierte Monatszeitschrift für deutsches Volkstum, Rassenkunde und Rassenpflege. Zeitschrift des Reichsausschusses für Volksgesundheitsdienst und der Deutschen Gesellschaft für Rassenhygiene, 11. Jg., Heft 8, August 1936, München, S. 322.

Aufgaben in Partnerarbeit

1. Notiert einen Titel, der inhaltlich zur Abbildung passt.
2. Beschreibt die Abbildung und formuliert die Aussageabsicht(en).
3. Ein Element der NS-Ideologie war die Rassenlehre. Ein Ziel war es dafür zu sorgen, dass nur noch körperlich, geistig und psychisch gesunde Arier auf die Welt kommen. Formuliert Vermutungen, welche Auswirkungen diese Grundhaltung für verschiedene Gruppen der deutschen Bevölkerung gehabt haben könnte.