

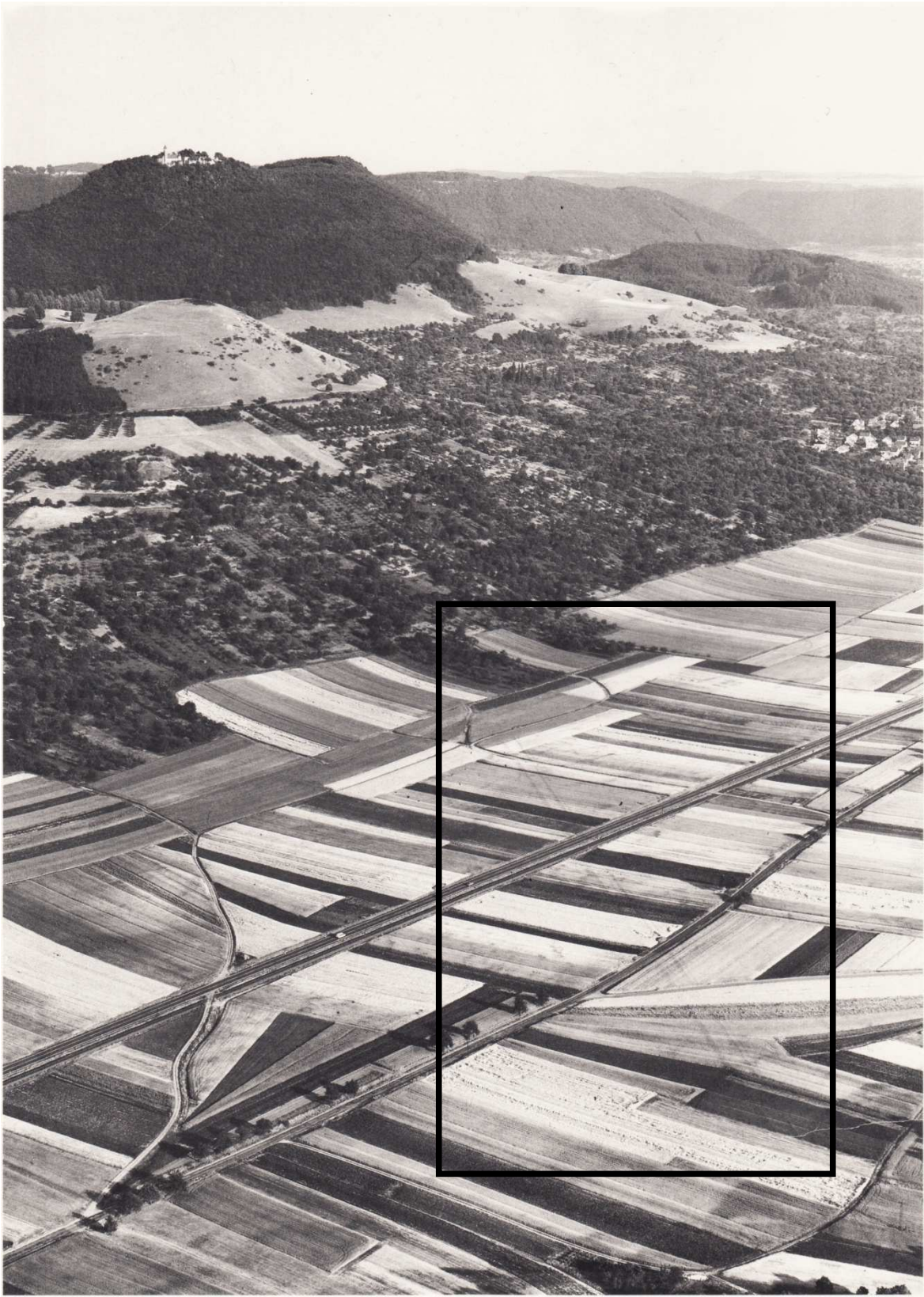
AB 1b: Einstieg M (Schüler)

- Schüler beschreiben das Bild und benennen Auffälligkeiten.
- Alle Schüler werden für die Auffälligkeit sensibilisiert
- Schüler stellen Mutmaßungen an, worum es sich hier handelt.





AB 2: Einstieg M (Lehrer)



© Landesmedienzentrum Baden-Württemberg