

Warum siedelten die Römer in Riegel?

Nachdem wir so viel über die Bedeutung Riegels zur Zeit der Römer erfahren haben, stellt sich die Frage, warum die Römer ausgerechnet dort siedelten. Bei der Beantwortung helfen dir Fotos, Zeittafeln und Karten (M1-M6).



M1 Die Elz und der Riegeler Michaelsberg (Blick aus Norden)
© I. Staffa

Arbeitsauftrag:

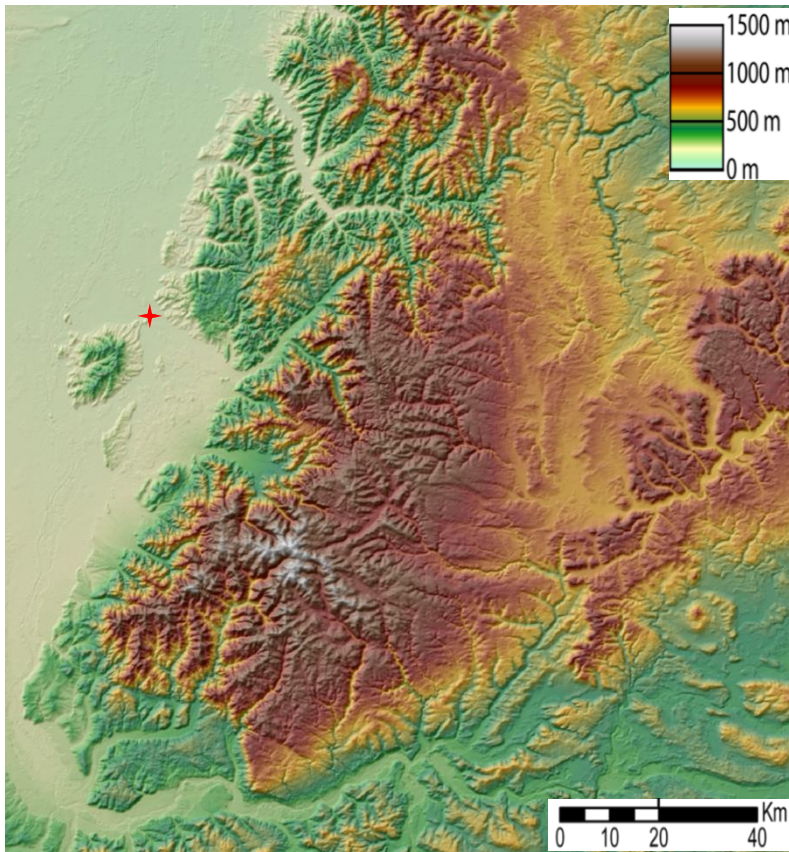
Stell dir vor, du bist ein Archäologe und dein Spezialgebiet sind „Die Römer in Riegel“. Eine Lokalzeitung hat dich um ein Experten-Interview zu Riegel gebeten und dir einige Fragen schon vorab per Mail geschickt. Mach dir Notizen zu allen Fragen und beantworte eine davon ausführlich in vollständigen Sätzen.

- Erklären Sie uns bitte, welche Vorteile der Standort Riegel für ein römisches Kastell bot. Zu welchem Zweck, vermuten Sie, wurden die beiden Kastelle in Riegel gebaut?
- Warum hat man das zweite Kastell aufgegeben, als Vespasian Kaiser war?
- Neben den beiden Kastellen gab es jeweils auch ein kleines Dorf. Haben Sie eine Idee, wer dort lebte?
- Erklären Sie uns bitte, warum man das Lagerdorf nicht aufgegeben hat, sondern zu einer großen und wichtigen Siedlung ausgebaut hat. Welche Vorteile boten sich dort für eine zivile Siedlung?
- Bestimmt wissen Sie, wo die Autobahn A5 zwischen Basel und Frankfurt in etwa verläuft. Was fällt Ihnen auf, wenn Sie die Römerstraße mit der heutigen Autobahn vergleichen?

M2 Zeittafel

Ereignisse	... in Riegel	... in Germanien
um 50	Einrichtung eines Kastells	
69/70	Aufgabe des Kastells	
72-75	erneute Einrichtung eines Kastells	Straßenneubau von Straßburg nach Augsburg unter Statthalter Cnaeus Pinarius Cornelius Clemens
80-85	Aufgabe des zweiten Kastells Beginn und rasches Wachstum einer Zivilsiedlung	Einrichtung der beiden Provinzen Ober- und Untergermanien
2. Jhr.	Blütezeit der Zivilsiedlung	
240	Zerstörung zahlreicher Gebäude, z. B. der Basilika	schweres Erdbeben im Oberrheingraben
258-260	Ende der Zivilsiedlung	häufige Angriffe auf das Römische Reich und die germanischen Provinzen, z. B. durch die Alamannen

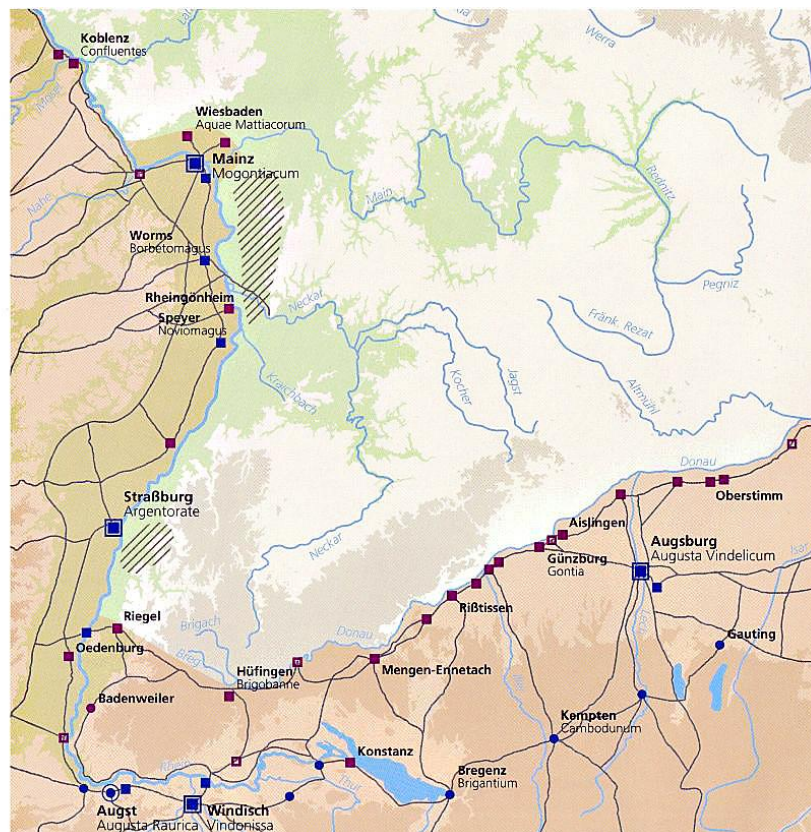
M3 Topografische Karte des Schwarzwalds



© W-j-s, <https://upload.wikimedia.org/wikipedia/commons/c/ca/Schwarzwald-topographie.png>

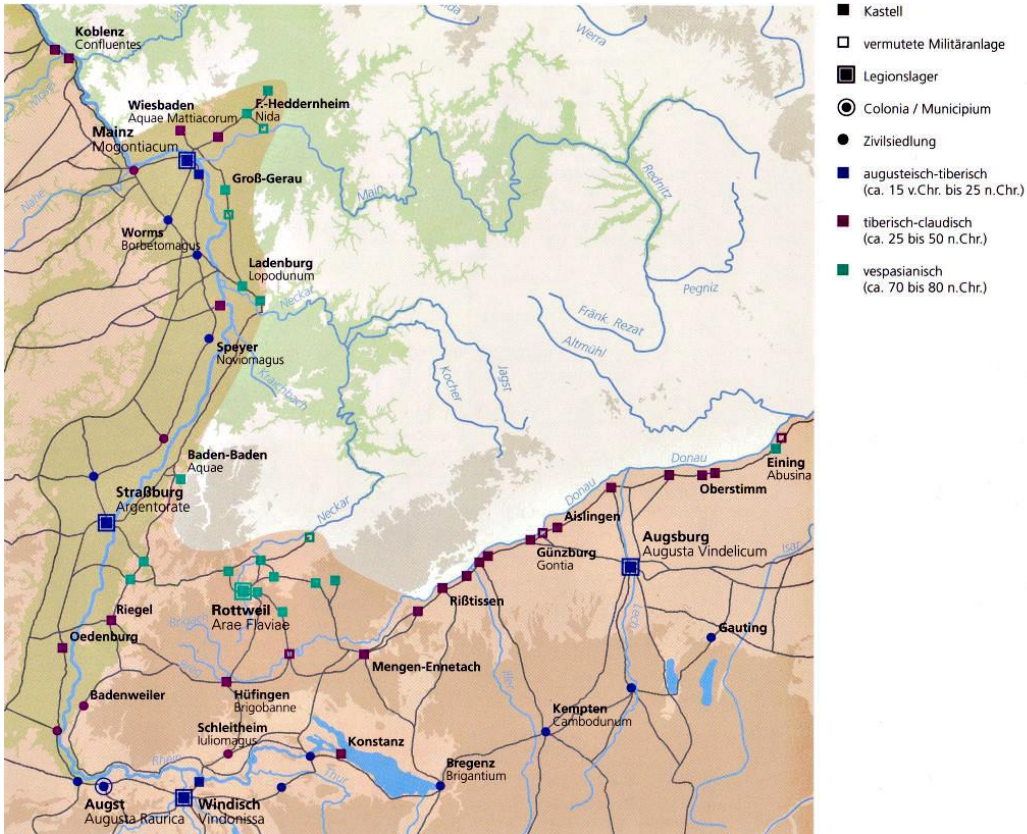
M4 Ausbau des Limes an Rhein und Donau (25-50 n. Chr.)

- Kastell
- vermutete Militäranlage
- Legionslager
- Colonia / Municipium
- Zivilsiedlung
- augusteisch-tiberisch (ca. 15 v.Chr. bis 25 n.Chr.)
- tiberisch-claudisch (ca. 25 bis 50 n.Chr.)
- /// Germanische Gruppen



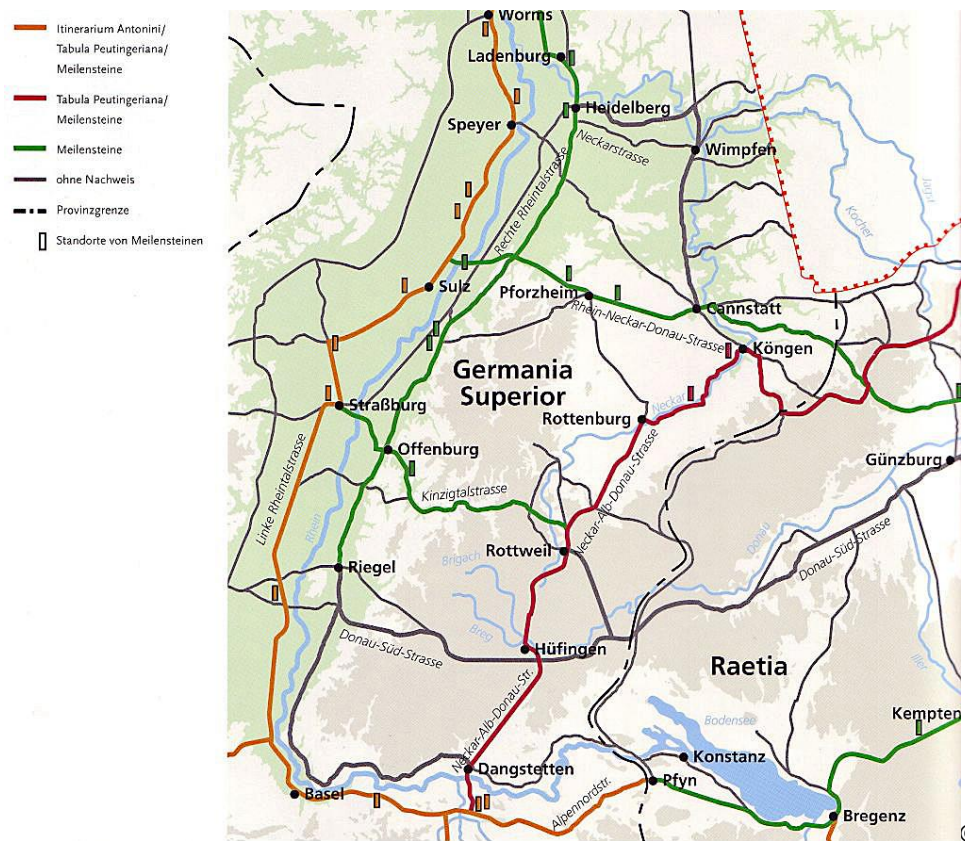
© LMZ962253

M5 Der Limes unter Vespasian (70-80 n. Chr.)



© LMZ962254

M6 Römische Fernstraßen zwischen Rhein und Donau



© LMZ962284