

Vom Gegenstand zum Forschungsergebnis – Wie arbeiten Archäologen?

Auf dem Arbeitsblatt sind verschiedene Gegenstände abgebildet, die in Riegel im Laufe von fast 200 Jahren bei Bauarbeiten und Ausgrabungen entdeckt wurden. Die Fundstücke sind heute überwiegend in Museen ausgestellt, zum Beispiel im Badischen Landesmuseum in Karlsruhe und im Museum für Provinzialrömische Archäologie in Riegel. Diese Funde bilden die wichtigste Grundlage für die Arbeit von Archäologen, um Aussagen über die Gestalt und die Bedeutung von antiken Siedlungen zu treffen.

Arbeitsaufträge:

1. a) Benenne die einzelnen Fundstücke.
b) Ergänze weitere Fundstücke, die bei Ausgrabungen in Riegel zu erwarten sind.
c) Ordne die Funde in Gruppen.
2. a) Erkläre, wie Archäologen mit diesen Fundstücken arbeiten.
b) Notiere zu jedem Fundstück mindestens eine Frage, die Archäologen mit seiner Hilfe beantworten können.



M1

Frage: _____



M4

Frage: _____



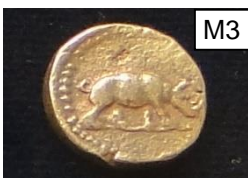
M2

Frage: _____



M5

Frage: _____



M3

Frage: _____