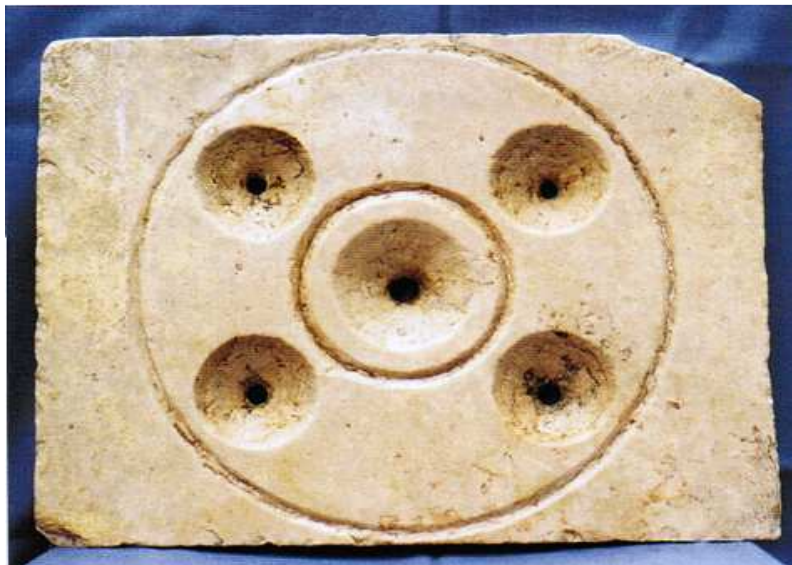


B1: Senkrechtaufnahme auf die Grundmauern von Wurmlingen
© Regierungspräsidium Freiburg, Archäologische Denkmalpflege



B2: Oberseite einer Kalksteinplatte
© Regierungspräsidium Freiburg, Archäologische Denkmalpflege



B3: Reste eines Abwasserkanals

© Regierungspräsidium Freiburg, Archäologische Denkmalpflege

Arbeitsanregung:

- *Als Archäologenteam entwickelt ihr eine Theorie, die über eine ehemalige Nutzung der vorgefundenen Mauern (B1) Aufschluss gibt. Um eine plausible Theorie zu erstellen, müssen weitere Befunde mit einbezogen werden, so eine Kalksteinplatte, die wohl als Gullydeckel diente (B2) und ein Abwasserkanal (B3).*