

**Die Arbeit der Archäologen –
Vom Fund zur Rekonstruktion**

**AB 7b
[M]**

1. Erkläre mithilfe der beiden nebenstehenden Bilder, wie Archäologen die Fundstücke erkannt und zugeordnet haben.



2. Wähle ein Bruchstück eines Gefäßes aus. Zeichne es ab und ergänze die fehlenden Teile in einer anderen Farbe.

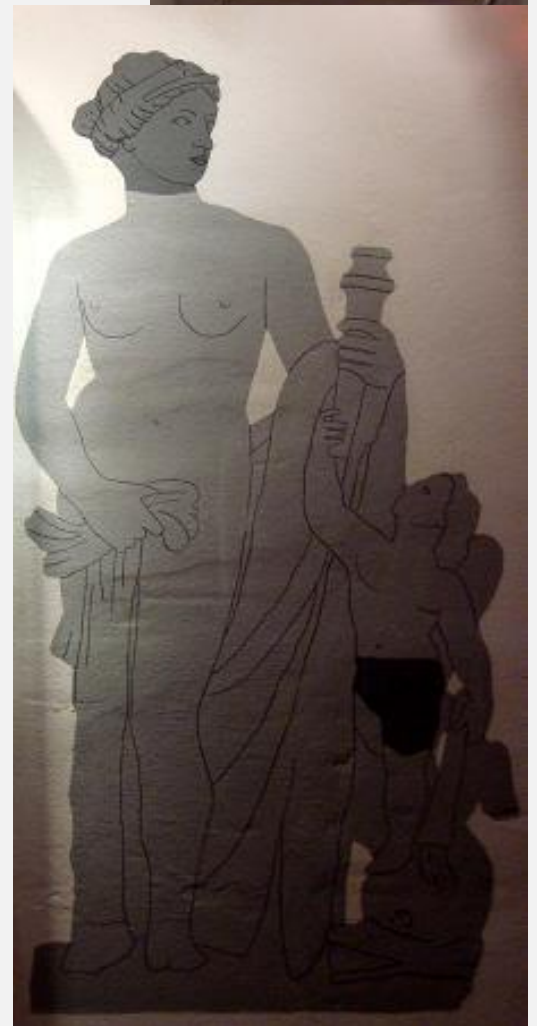


B 16 © Freilichtmuseum Hechindaen-Stein

3. Erkläre einem Mitschüler wie Archäologen arbeiten und aus Fundstücken zu Aussagen über das Leben der Römer in Südwestdeutschland kommen.

Deine Erklärung sollte folgende Wörter enthalten:

*Fundstücke — Textquellen –
andere Forschungsergebnisse*



B 18-19 © Grupp 2013