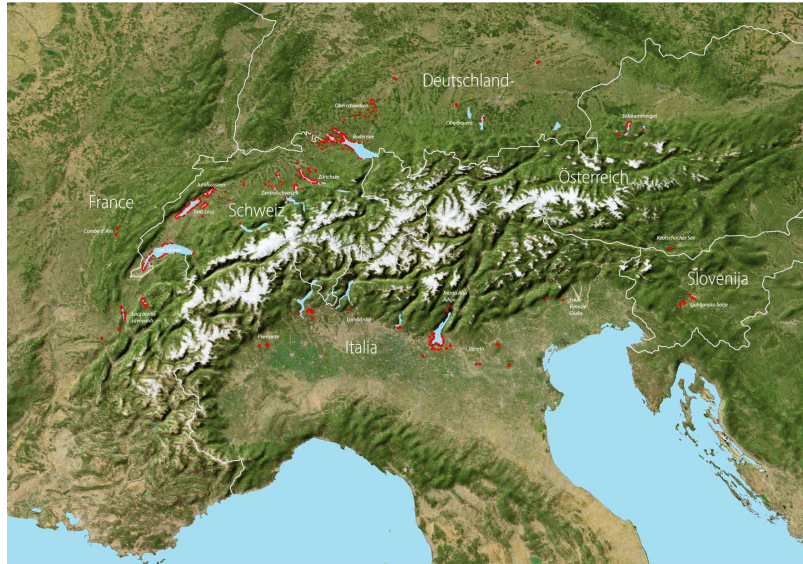


Die Pfahlbauer der Jungsteinzeit

1. Betrachte die Bilder! Was verraten sie über die Pfahlbauer der Jungsteinzeit? Formuliere mindestens fünf Beobachtungen!
2. Formuliere mindestens fünf Fragen zu den Pfahlbauern und den Pfahlbauten!



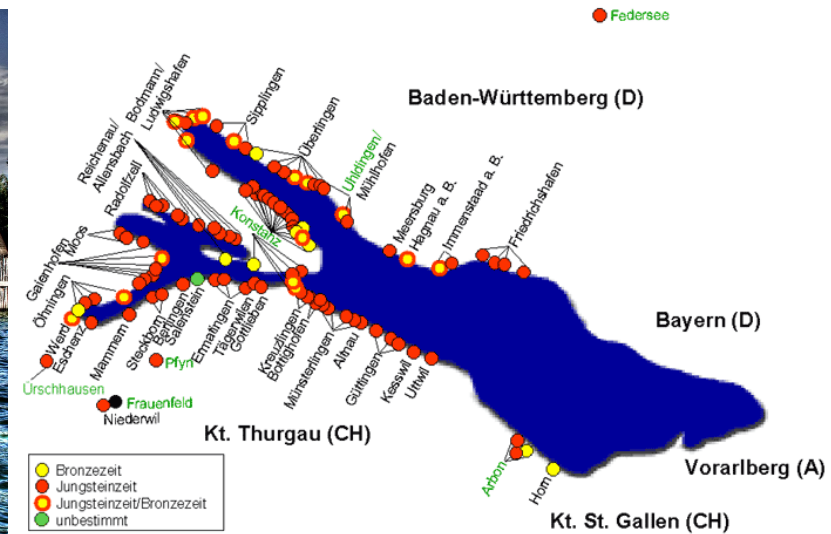
M1: Verbreitung der Pfahlbauten in Europa. (© ICG UNESCO Palafittes)



M2: Rekonstruktion eines Pfahlbaudorfes bei Allensbach am Bodensee. (©Archäologisches Landesmuseum)



M3: Rekonstruiertes Pfahlbaudorf am Bodensee (© wikicommons, Heribert Pohl).



M4: Pfahlbaudörfer am Bodensee. (© Urs Leutzinger)