

Die Pfahlbauer der Jungsteinzeit – eine „Tiefkultur“?

1. Leben und Arbeiten



M1



M2

M1: Das Pfahlbaudorf Hornstaad um 3910 v.Chr. (Quelle: Archäologisches Landesmuseum). **M2:** Nachgebautes Hornstaad-Haus. Nur bei Hochwasser standen die Häuser im Wasser. (©: wikicommons, Paleontour)

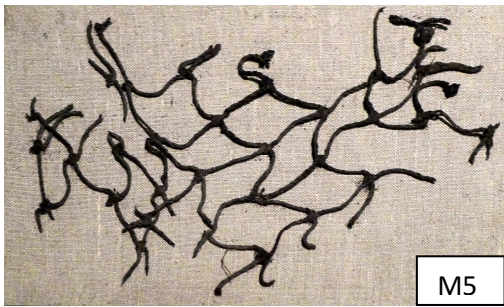


M3



M4

M3: Feuerstein-Sichel. (© wikicommons, Ökologix).
M4: Keramik aus dem Dorf Hornstaad. (© Landesdenkmalamt)



M5

M5: Reste eines Fischernetzes.
(© wikicommons, Paleontour)

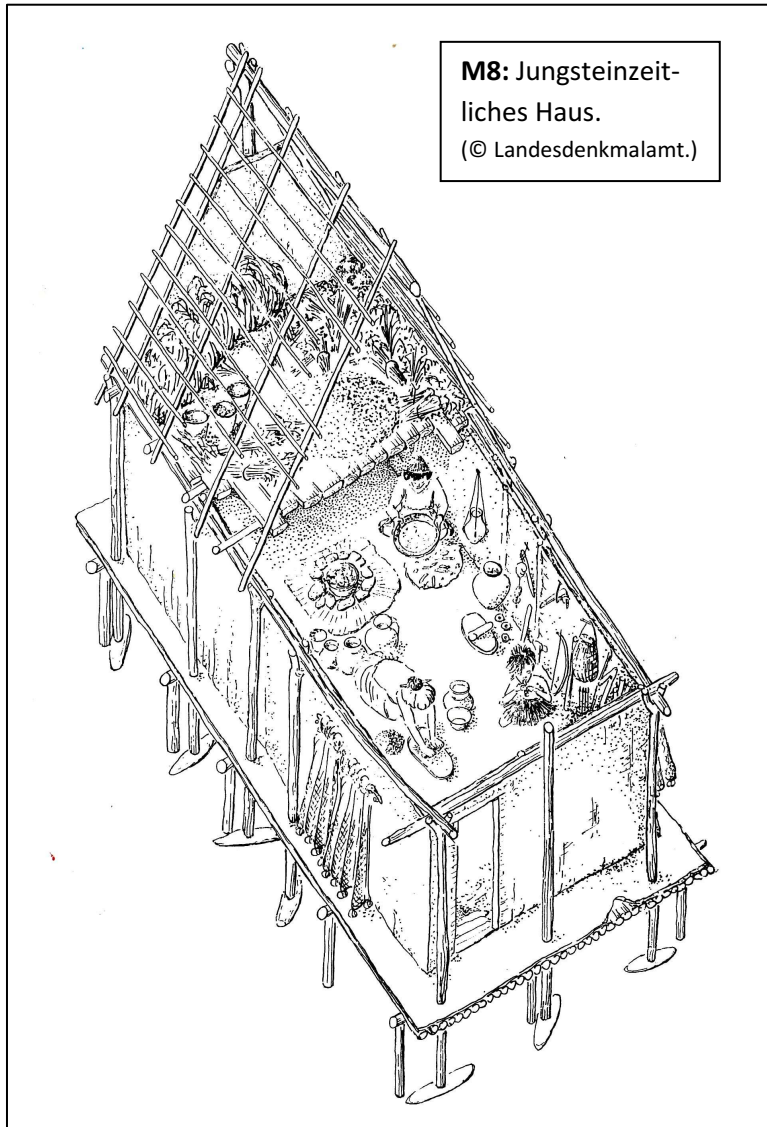
M6: Speer- oder Harpunenspitze.
(©: wikicommons, Sandstein)
M7: Steinbeil.
(©: wikicommons, Nienetwiler)



M7

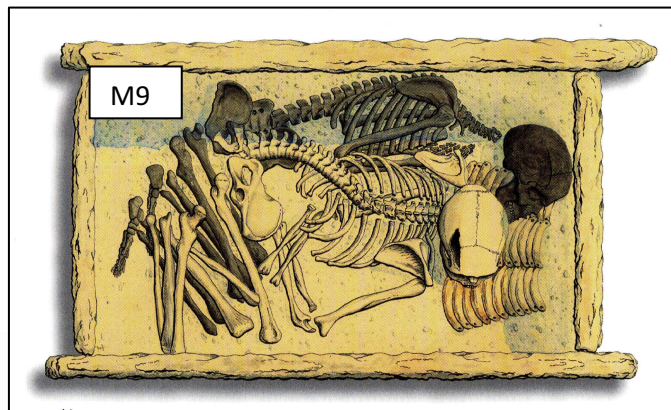


M6



M8: Jungsteinzeitliches Haus.
(© Landesdenkmalamt.)

M8: Steinkistengrab. Die Toten wurden in Hockerstellung begraben. (© UNESCO Palafittes)
M9: Die Pfahlbauer am Genfer- und Bielersee stellten in der Nähe ihrer Dörfer solche Menhire auf. In die Steine wurden die Umriss von Menschen geritzt. (©:UNESCO Palafittes)



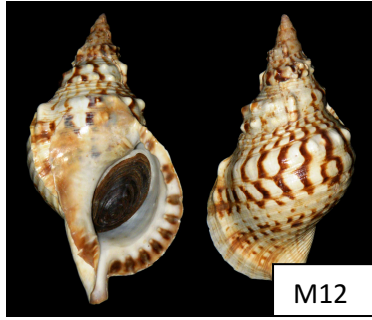
M9



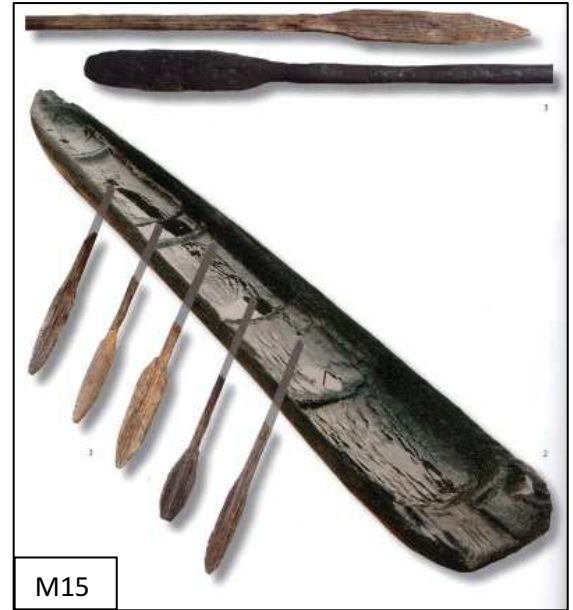
M10



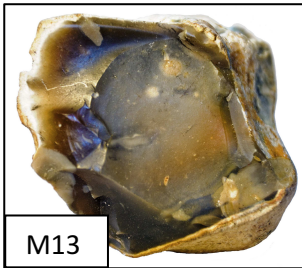
M11



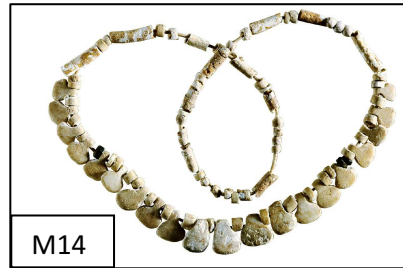
M12



M15



M13



M14

Die Pfeilspitze (M11) wurde in einem Grab gefunden. Die Schnecke (M12) kam aus dem Mittelmeer und wurde zu Schmuck verarbeitet. Feuerstein (M13) wurde für Werkzeuge gebraucht und kam aus Frankreich. Im Dorf Hornstaad wurden zahlreiche Ketten aus Kalksteinperlen hergestellt (M14). Vielleicht tauschten sie die Pfahlbauer gegen Feuerstein oder Schnecken. Mit Einbäumen (M15) konnten die Pfahlbauer Bodensee und Rhein befahren.

© M11, M14, M15: UNESCO Palafittes. M12: wikicommons, George Chernilevsky. M13: wikicommons, Andreas Trepte.

Arbeitsanregungen

1. Hausbau in der Jungsteinzeit

- Errechne, wie viele Menschen ungefähr in dem Dorf (M1) lebten! In jedem Haus wohnten fünf bis acht Menschen.
- Was muss alles getan werden, um ein solches Dorf zu errichten? Beschreibe in Stichworten die Tätigkeiten. (M1, M2, M7, M8)
- Erläutere anhand von M1, M2 und M8 die Bauweise der Häuser!

2. Alltag und Arbeitsleben in der Jungsteinzeit

- Stelle anhand von M3 bis M15 die Lebensweise der Pfahlbauer dar! Gehe dabei auf Tätigkeiten und Werkzeuge ein!
- Formuliere vier weitere Fragen zum Leben der Pfahlbauer!
- Erläutere, welche Schwierigkeiten die Pfahlbau-Siedler im Winter hatten und wie sie diese meistern konnten.
- Überlege, warum die Pfahlbauer Menhire (M10) aufstellten!
- Überlege, warum die Pfahlbauer Beigaben wie Waffen und Schmuck in die Gräber legten! (M11)

3. Leben in der Alt- und Jungsteinzeit

- Vergleiche das Leben in der Jungsteinzeit mit dem für die Altsteinzeit! Welche Nachteile und welche Verbesserungen hat es für den Menschen gebracht? ODER
- Ein Jäger aus Nordeuropa, der bisher als Nomade lebte, trifft auf einen Pfahlbauer vom Bodensee. Die beiden streiten sich, welches Leben besser ist! Spiele die Szene mit deinem Nachbarn!