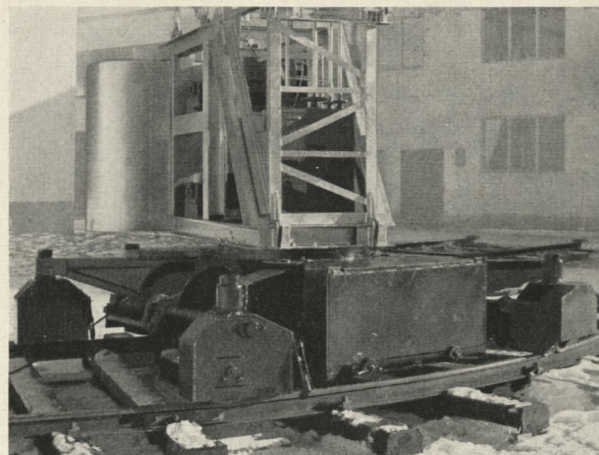


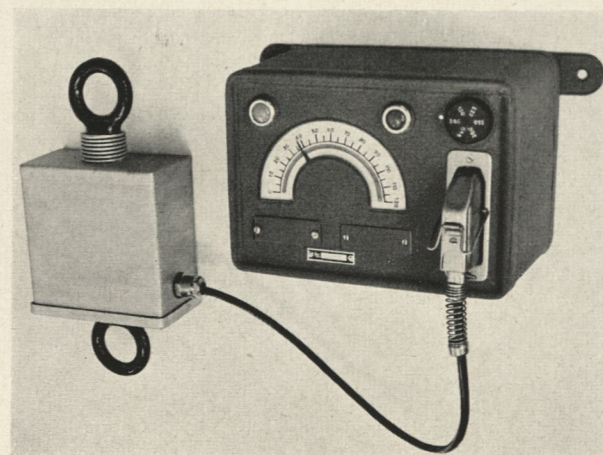
DREHWERKS-BREMSE
MIT RUTSCHKUPPLUNG

5

Die neuen Krane haben Kugeldrehkranz mit Drehwerksbremse und Rutschkupplung. Dadurch wird ein weiches, schonendes Abbremsen des Kran beim Drehen erzielt. Gefahrenzustände, wie sie durch ruckartiges Abstoppen oder Kontern verursacht werden könnten, sind mit Sicherheit ausgeschaltet.



6



„Pondomat“ ist unser neues elektrisches Überlastschutzgerät. Es besteht aus Meßdose, dem Verbindungskabel und dem Kontrollgerät. Die am Kranhaken hängende Last wirkt auf die Meßdose (Geber). Das Meßergebnis wird dem Kranführer in einfacher Weise durch Zeiger sichtbar gemacht. Wird die Lastgrenze erreicht, so wechselt ein dauernd brennendes Kontrolllicht von Grün auf Rot. Wird trotzdem eine Überlast angehoben oder der Ausleger in eine ungünstige Position gebracht, so tritt der Sicherheits-Endschalter und mit ihm eine Warnhupe in Tätigkeit. Der überragende Vorzug ist, daß der Kranführer ein untrügliches Bild des jeweiligen Belastungszustandes erhält und zwar **in jeder Position des Auslegers**. Er wird in die Lage versetzt, die Tragfähigkeit des Krans richtig auszunützen.

Es steht eine wohlgestufte Reihe von LIEBHERR-Kranen zur Verfügung und zwar von Form 4 bis Form 50. Für jede Bauaufgabe gibt es einen besonders geeigneten LIEBHERR-Kran, z. B. für kleine Baustellen mit häufigem Standortwechsel sind die luftbereiften Krane Form 4 oder auch Form 8 günstig. Alle anderen sind schienenfahrbare, Form 40 und Form 50 werden auch mit Portal geliefert. Darüber hinaus bauen wir auch Hochhauskrane, stationär oder schienenfahrbare mit Rollenhöhen bis zu 100 m, geeignet zum Einsatz

beim Bau von Hochhäusern, Brücken, Talsperren, Staustufen usw. — Auch moderne Greifer- und Hafenkrane gehören zu unserem Bauprogramm und haben sich im In- und Ausland bewährt.

Außerdem stellen wir in unseren vier Werken u. a. weitere Arbeitsgeräte für Hoch-, Tief- und Straßenbau her wie Betonmischer, Betonzentralen, Kleinbagger und luftbereifte Planiergeräte. Bei Bedarf bitten wir um Ihre Anfrage.



LIEBHERR

H. LIEBHERR · WERKE · BIBERACH / RISS (WURTT.)

Drahtwort: 071-855 Liebherrwerke · Fernruf: *9101-05 · Fernschreiber: 071-855

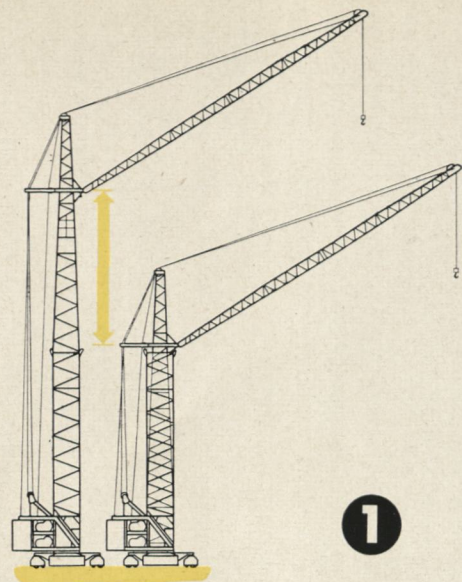
VERTRETUNG



Stadt Biberach a. d. Riss
17730 | 22.VII.55



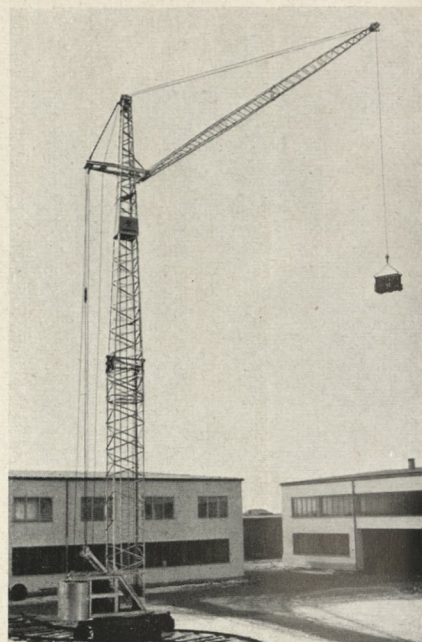
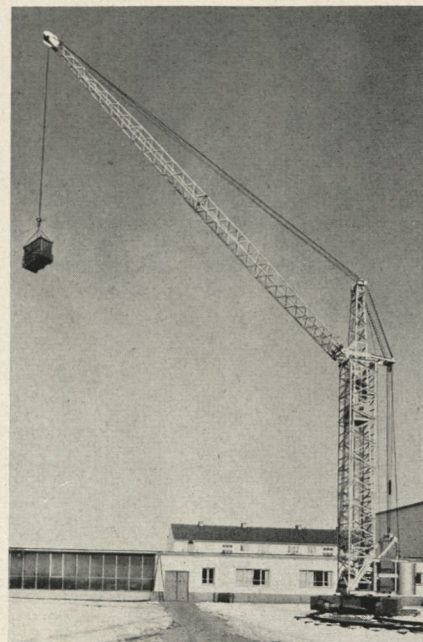
LIEBHERR-KRAN ... immer voran!



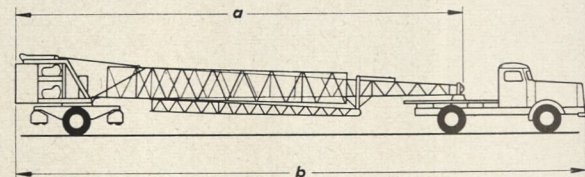
1

TELESKOP-DREHSAULE (DBP angem.)

Der obere Teil der Drehsäule wird teleskopartig ausgefahren. Dadurch rasche Montage bei geringem Raumbedarf, Ausfahren und Einziehen mit Motor. Kranbetrieb auch bei verkürzter Drehsäule möglich.

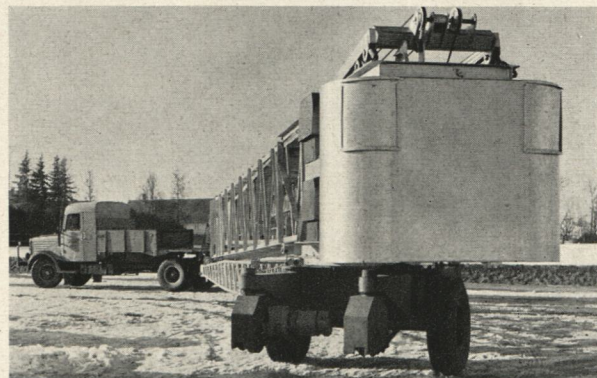
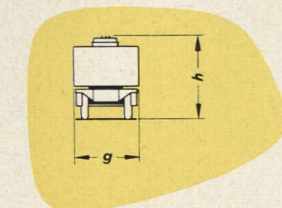


2



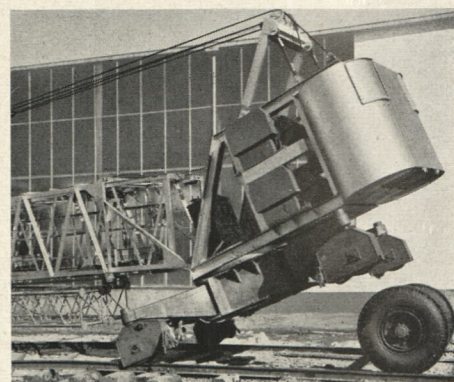
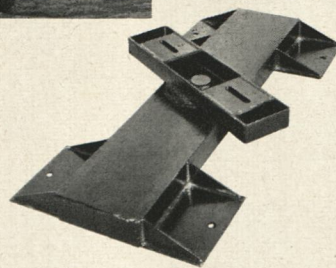
UNZERLEGT STRASSENTRANS- PORTABEL

Durch die „Teleskop-Drehsäule“ wird der Kran auf ein Minimum verkürzt; die Spreizholme des Unterwagens lassen sich nach innen legen, so daß die Transportbreite unter dem gesetzl. zul. Maß von 2,5 m bleibt.



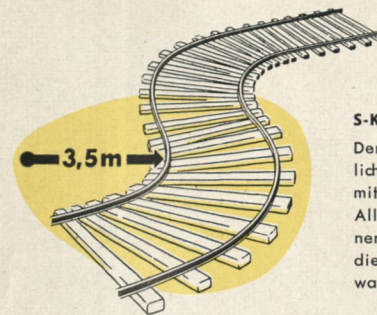
Bilder oben: Teleskopkran im Straßentransport, kurz, wendig, durch Umklappen des A-Bocks besonders niedrig.

Bilder rechts: Drehschemel für Lkw-Brücke. Luftbereifte Räder mit ungeteilter Achse zum Straßentransport.



Durch unser stetes Bemühen, den Turmdrehkran immer besser, einfacher und sicherer zu machen, konnten wir ihn im Laufe der Jahre zu einem besonders wertvollen und vielseitig einsetzbaren Arbeitsgerät entwickeln.

Zu den bisherigen großen Vorzügen der LIEBHERR-Krane sind weitere bedeutsame gekommen. Besonders in bezug auf Straßentransport, Auf- und Abbau, Fahrwerk und Sicherheit konnten erhebliche Fortschritte erzielt werden.

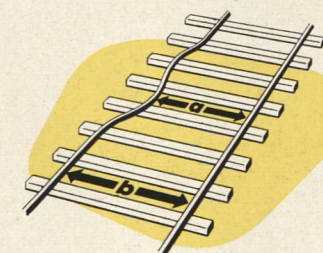
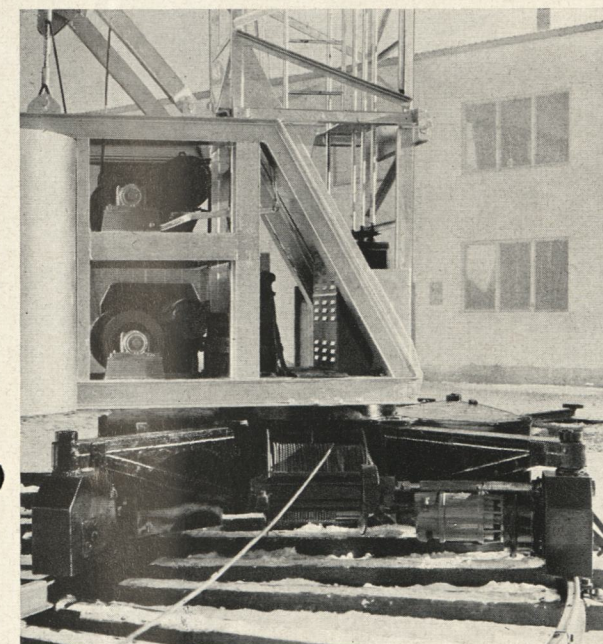
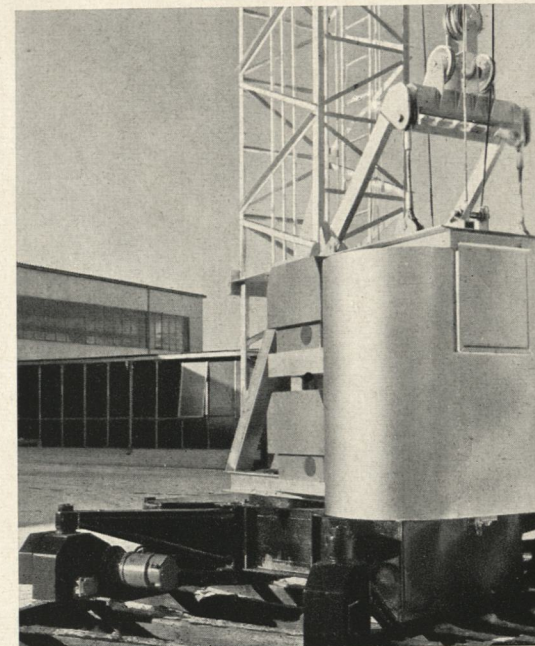


3

S-KURVENFAHRBAR

Der „Polyp“-Unterwagen ermöglicht das Fahren von S-Kurven mit 3,5 bzw. 4,5 m Innenradius. Alle Krantypen, soweit sie schienenfahrbar sind, werden mit diesem neuen „Polyp“-Unterwagen ausgerüstet.

Das Mittelstück des „Polyp“-Unterwagens ist ein quadratischer Vollwandkasten, an dem vier kräftige Spreizholme, ebenfalls in Vollwandkonstruktion, drehbar befestigt sind; an ihren Enden sitzen schwenkbare Radkästen, die sich auf den Schienen selbst führen und so das Befahren beliebiger Kurven gestatten. Zum Straßentransport werden die Spreizholme nach innen geklappt und arretiert (siehe Bilder Seite 2).



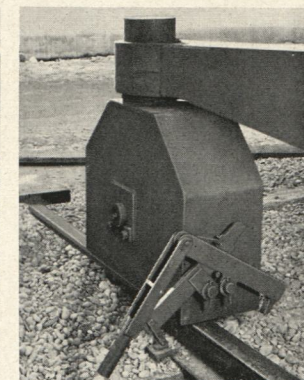
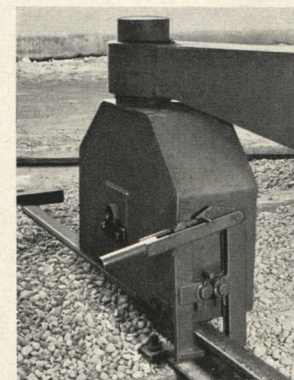
4

VARIABLE SPUR

Auch das Befahren von wechselnden Spurweiten ist durch den „Polyp“-Unterwagen und zwar bis zur nächstgrößeren Kranspur möglich.

SCHIENENZANGE:

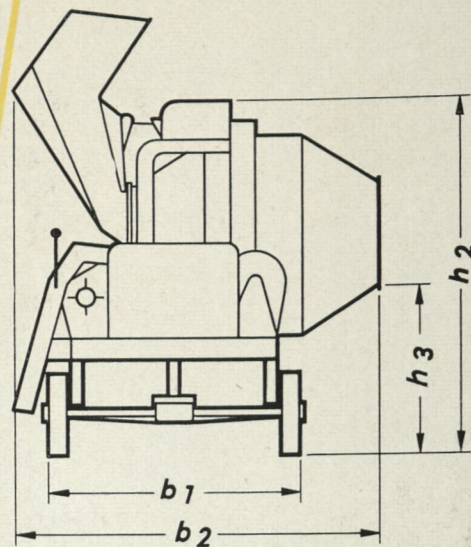
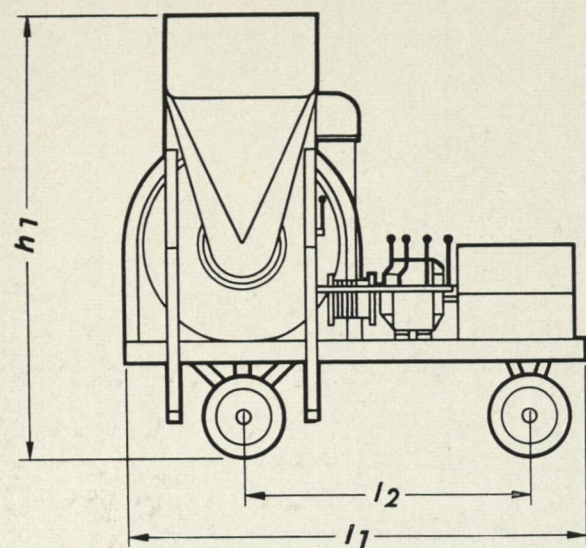
Bei ruhendem Betrieb und Sturm wird sie geschlossen.



An je zwei Radkästen sind die Fahrmotoren direkt angeflanscht. Die Kabeltrommel wird über eine Rutschkupplung mit einer verschiebbaren Kreuzgelenkwelle angetrieben.

Diese Seiten geben einen Überblick über die wesentlichsten Neuerungen wie „Teleskop-Drehsäule (DBP angem.)“, „Polyp“-Unterwagen, Drehwerksbremse mit Rutschkupplung und das neue elektrische Überlastschutzgerät „Pondomat“.

Im In- und Ausland wurde das ständige Bemühen um Leistungssteigerung anerkannt, die Produktionszahlen wuchsen sprunghaft und gaben die Möglichkeit, durch Fertigung in großen Serien diese hochwertigen Krane preisgünstig zu liefern.



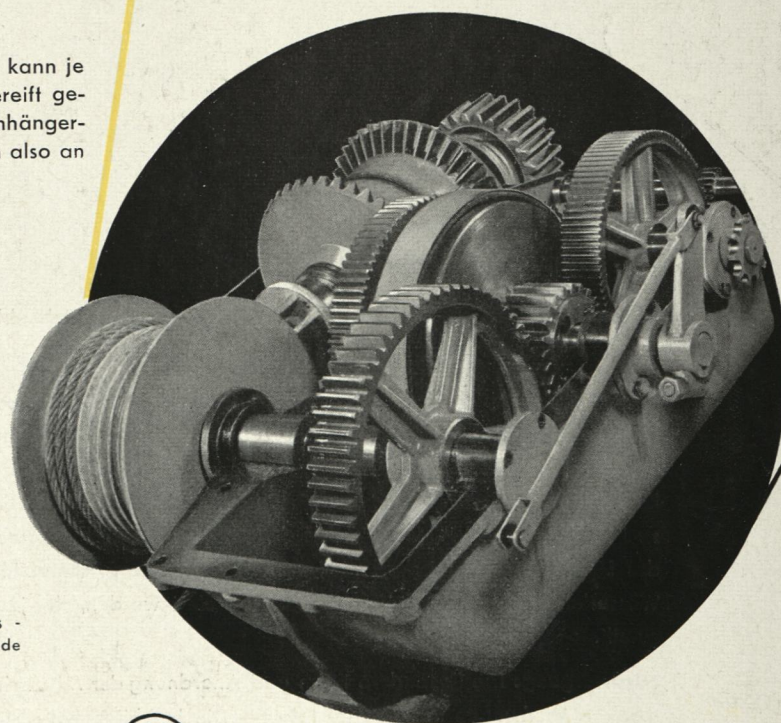
Type		FN 375	FN 500	FN 750
Trommelfüllung*)	Ltr.	375	500	750
Leistung je Stunde etwa	m³	15	20	30
Zugkraft der Hochbauwinde	kg	800	1200	—
Hubgeschw. der Hochbauwinde	m/min	38	35	—
Kraftbedarf ohne Hochbauwinde	PS	8	12	17,5
Kraftbedarf mit Hochbauwinde	PS	14	17,5	—

*) fertiges Mischgut!

Transport: Das Fahrgestell ist zweiachsig. Es kann je nach Wunsch eisen-, vollgummi- oder luftbereift geliefert werden. Die Deichsel entspricht den Anhänger-Normalien, der **LIEBHERR**-Betonmischer kann also an jeden Lkw. angehängt werden.

Type	l 1	l 2	b 1	b 2	b 3	h 1	h 2	h 3
FN 375	3260	1930	1650	2300	2500	2850	2650	1200
FN 500	3800	2200	1800	2600	2800	3400	3200	1250
FN 750	3950	2280	1800	2900	3100	3550	3250	1300

Konstruktionsänderungen vorbehalten



Ölbadgetriebe (geöffnet): sinnreich, kraftvoll, präzise - ein Beispiel für die durchdachte Konstruktion und solide Ausführung des **LIEBHERR**-Betonmischer



LIEBHERR

H. LIEBHERR · WERK 3 · BIBERACH/RISS (WTTBG.)

DRAHTWORT: 071-855 LIEBHERRWERKE BIBERACH · FERNRUF *9101*9301

VERTRETUNG

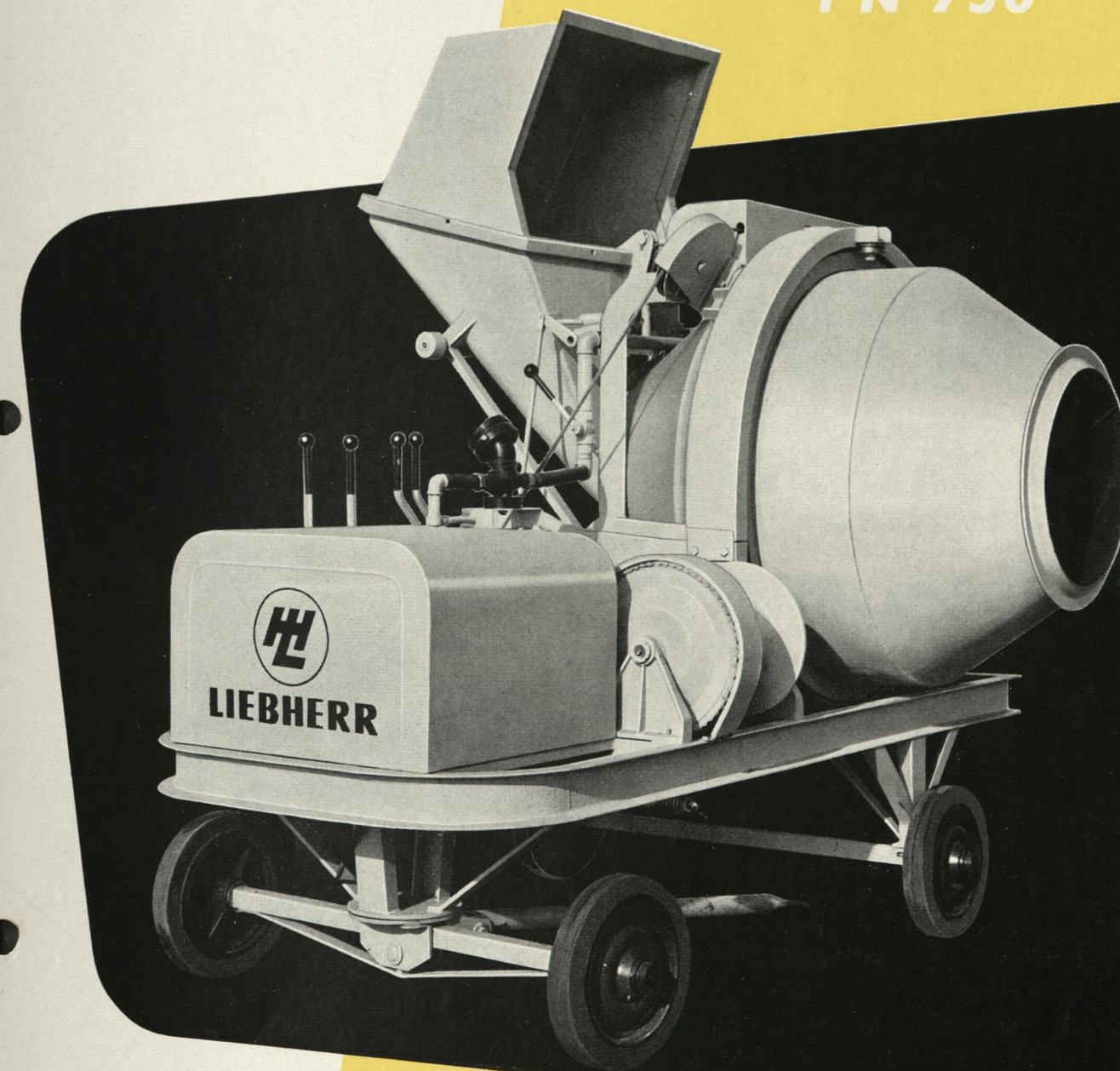
FREIFALLMISCHER

mit und ohne Hochbauwinde

FN 375

FN 500

FN 750



HOPFER

- ÖLBADGETRIEBE
- ZENTRAL-STEUERSTAND
- RIEMENLOSER ANTRIEB
- LAUF- UND ZAHNKRANZ GESCHÜTZT
- EINSEILAUFZUG MIT RILLEN-TROMMEL



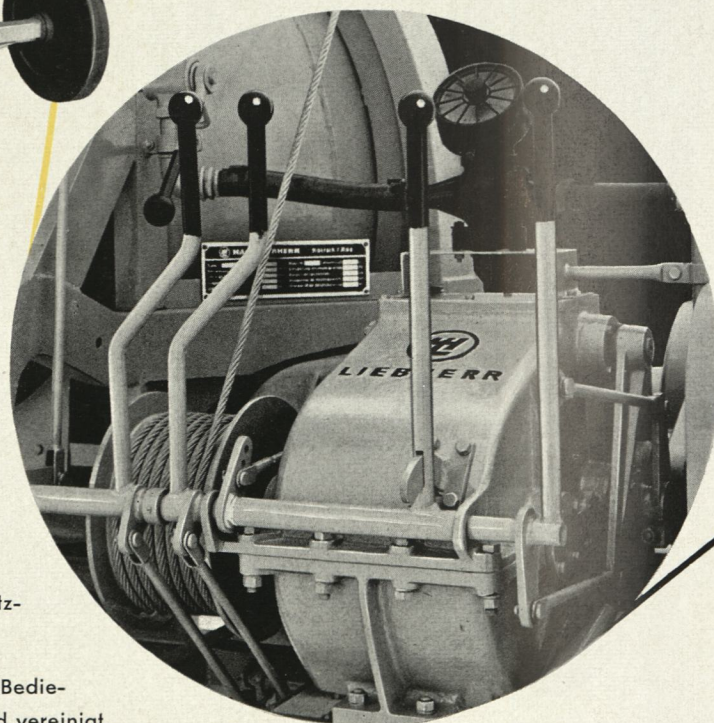
LIEBHERR

H. LIEBHERR WERK 3 · BIBERACH/RISS (WTTBG.)



LIEBHERR-Freifallmischer
mit Hochbauwinde

Zentral-Steuerstand mit Ölbadgetriebe
und Rillentrommel für Beschickerwinde



Mit einer im Mischerbau ungewöhnlichen Sorgfalt in Bezug auf Konstruktion und Ausführung wurde der LIEBHERR-Betonmischer gebaut und erprobt. Alle Schwierigkeiten des praktischen Betriebs wurden gründlich beobachtet und die Nutzanwendung daraus gezogen.

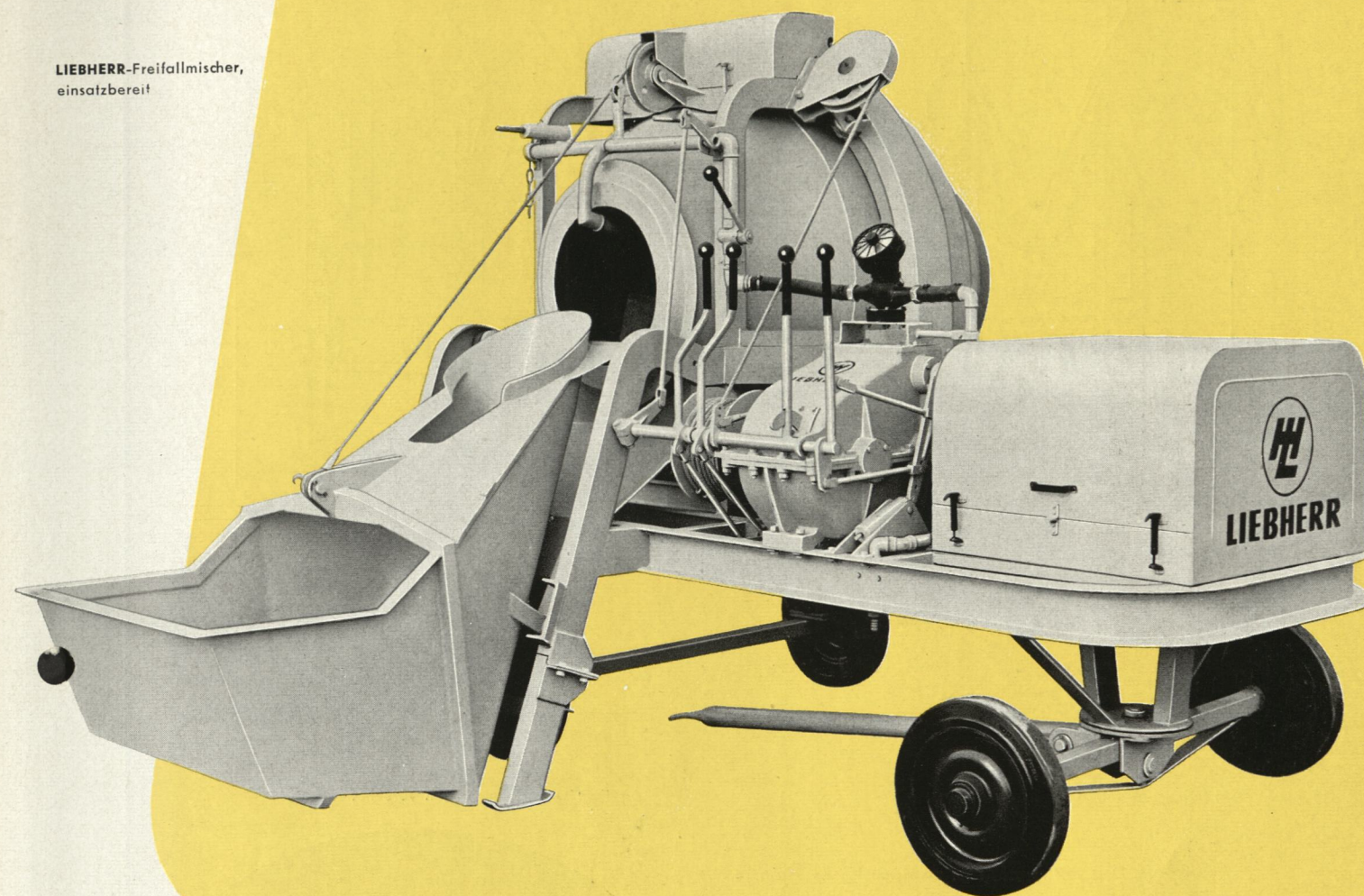
Die Bedienung ist einfach und sicher! Alle Bedienungsgriffe sind an einem Zentral-Steuerstand vereinigt. Mit fünf z. T. zwangsläufig gesicherten Hebeln steuert der Maschinist die Arbeitsvorgänge, er kann dabei Beschickung, Mischvorgang, Entleerung und Hochbauwinde einwandfrei beobachten. Die Hebelstellungen sind den Bewegungen sinnfällig zugeordnet, so daß auch Ungeübte rasch mit dem LIEBHERR-Mischer vertraut sind.

Aufbau

Bei der Konstruktion wurden grundlegend neue Wege beschriften: Untersetzungs- und Wendegeltriebe, Kupplungen und Bremse wurden in einem Ölbadgetriebe zusammengefaßt, die Triebwerkteile können also weder verschmutzen noch beschädigt werden; die laufende Schmierung erübrigt sich, die Wartung beschränkt sich auf halbjährlichen Ölwechsel.

Die Mischtrommel hat einen zentral gelegenen und plangedrehten Laufkranz. Der Kranz liegt unter dem bügelartigen Rahmenaufbau und kann deshalb weder verschmutzen noch beschädigt werden und ruht auf nur 2 kugelgelagerten Tragrollen mit Dauerfettschmierung.

LIEBHERR-Freifallmischer,
einsatzbereit



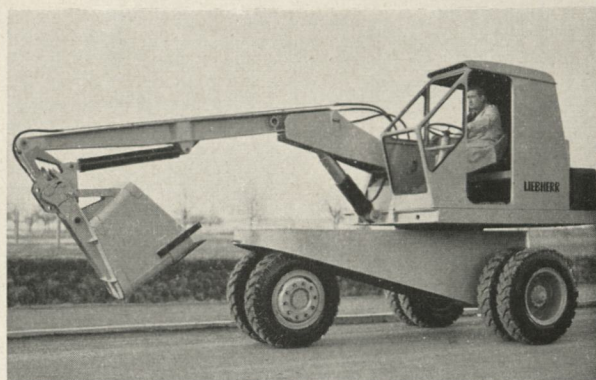
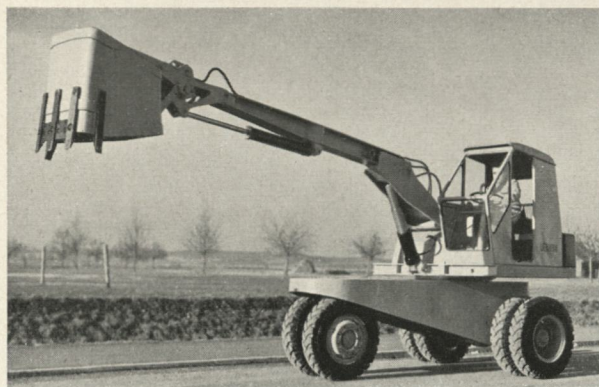
Dies hat den großen Vorzug, daß keine der Tragrollen stehenbleibt, sich zusetzt und sich frühzeitig abnützt. Die Wartung erübrigt sich nahezu.

Der Beschickerkasten hat den zentral angreifenden und stabilen Einseilaufzug mit Rillentrommel. Damit ist ein Verkanten des Beschickers verhindert (vgl. Zweiseilaufzüge mit ungleichmäßiger Seilaufwicklung). Durch die Rillentrommel wird das Seil auch besonders geschont, es kann nicht übereinanderlaufen. Der Beschickerkasten läuft deshalb unbedingt gleichmäßig und störungsfrei. Für „Heben“ und „Senken“ ist nur ein Hebel zu betätigen, der in der Endstellung des Beschickerkastens automatisch in die Nullstellung rückt. Alle Typen des LIEBHERR-Betonmischers sind mit einem Wasserdurchlaufzähler ausgestattet. Wahlweise kann auch ein Wasserkasten mit Schwimmerverschluß geliefert werden, der jeder Mischung die gewünschte Wassermenge zuteilt.

Mischvorgang: Die besondere Form und Anordnung der Mischschaufeln ergibt zwangsläufig einwandfrei homogene Mischungen in kürzester Frist. — Die Mischtrommel entleert sich durch Umkehr der Drehrichtung. Die Entleerungsöffnung ist sehr groß, die Entleerungszeit deshalb besonders kurz. **Die Gesamtmischzeit ist dadurch außerordentlich günstig.**

Antriebsmotor: Die LIEBHERR-Betonmischer können den jeweiligen Erfordernissen entsprechend ausgerüstet werden und zwar wahlweise mit Elektromotor (alle Spannungen), — Dieselmotor (nach Wunsch) — Benzinmotor (luftgekühlt)

Inbetriebnahme: Der LIEBHERR-Betonmischer wird mit eingehängtem Beschickerkasten betriebsfertig geliefert. Für den Einsatz mit Vorfüllsilo erhält er verlängerte Beschickerlaufschiene. Die Länge des Aufzugseiles ist dafür bemessen.



Lkw-Aufbau

Die Drehbühne kann mit jeder beliebigen Ausrüstung auf jedes gewünschte 5 bis 6 Tonnen-Fahrgestell aufgebaut werden.

Fahrwerk

Dieses ist sehr robust ausgeführt und trägt den Verhältnissen des Baustellenbetriebes in jeder Hinsicht Rechnung. Zur Verhinderung des bekannten Versinkens in aufgeweichtem Gelände wurden leicht aufzulegende Spezial-Plattenketten entwickelt, die dem Gerät bei kleinsten spezifischen Drücken ein Maximum an Bodenhaftung verleihen.

Die Bremsen

sind so stark dimensioniert, daß eine Verwendung von Radschuhen während des Arbeitens nicht erforderlich ist. Damit kann aus jeder beliebigen Stellung heraus sofort gefahren werden, ohne daß der Baggerführer absteigen braucht.

Getriebe

Ein 3-Gang-Getriebe mit einem Kriech- und zwei Transportgängen, sowie einem noch weiter untersetzten Rückwärtsgang, ein Wendegetriebe für die Drehbewegung und der Hydraulikantrieb befindet sich in einem völlig geschlossenen Ölbadgehäuse. Außer regelmäßigem Ölwechsel ist keine Wartung erforderlich. Das **Hydraulikaggregat** ist mit den Schaltventilen im Ölbehälter eingebaut, so daß Leckölverluste ausgeschlossen sind.

TECHNISCHE DATEN UND ABMESSUNGEN DES GRUNDGERÄTS

Diesel-Motor	25 PS				
3 Vorwärtsgänge	2,5-7-16 km/h	Äußerste Breite	2450 mm	Radstand	2500 mm
1 Rückwärtsgang	1,8 km/h	Größte Länge	3700 mm	Überhang hinten	680 mm
Drehgeschwindigkeit	6,5 U/min	Größte Höhe	2950 mm	Überhang vorn	520 mm
Wenderadius	3750 mm				
Gewicht (ohne Ballast)	6100 kg				
				Drehachsenabstand	520 mm
				Bodenfreiheit	360 mm
				Mitte Anhängerkupplung	820 mm



LIEBHERR

H. LIEBHERR · WERK 3 · BIBERACH/RISS (WÜRTT.)

Drahtwort: 071-855 Liebherrwerke · Fernruf: *9101-05 · Fernschreiber: 071-855

VERTRETUNG



HYDRAULIK-
BAGGER



LIEBHERR

LIEBHERR-KÜHLSCHRÄNKE

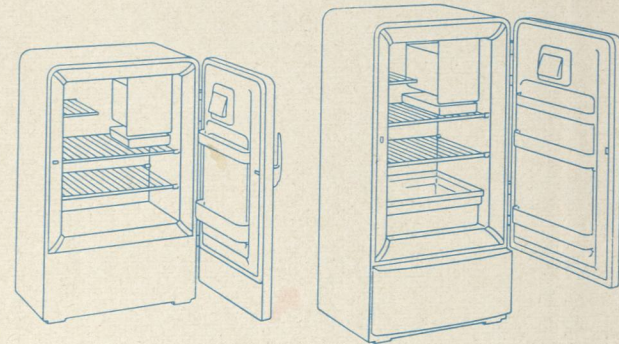
bieten verhältnismäßig große Abstellflächen bei günstiger Rosteinteilung. Der Verdampfer ist geräumig und hat eine bzw. zwei Eisschalen. — Sehr angenehm ist die Innenbeleuchtung, die sich beim Öffnen selbsttätig einschaltet; sie erleichtert die Übersicht ganz wesentlich.

LIEBHERR-Kühlschränke sind moderne, formschöne Kompressor-Kühlschränke mit hermetisch geschlossenen, thermostat-gesteuerten und somit vollautomatisch arbeitenden Original-BOSCH-Kühlaggregaten, für die eine **Werksgarantie von 5 Jahren** geleistet wird.

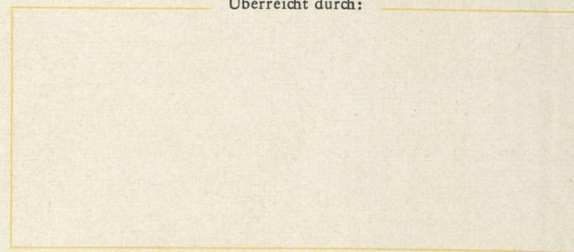
Die überaus einfache Bedienung beschränkt sich auf das Einstellen der gewünschten Verdampfer-Temperatur an der Thermostat-Regelscheibe im Innern des Kühlgutbehälters.

Das Kühlaggregat läuft sehr ruhig. Die täglichen Stromkosten übersteigen im Jahresdurchschnitt kaum den Wert einer halben Zigarette.

Die Anschaffung eines LIEBHERR-Kühlschranks wird leicht gemacht durch großzügige Zahlungserleichterung mit langfristigen Teilzahlungsmöglichkeiten. Darüber hinaus steht ein wohlorganisierter Kundendienst zur Verfügung, der die Gewähr dafür bietet, daß die Besitzer von LIEBHERR-Kühlschränken auch nach langen Jahren zufrieden sein werden.



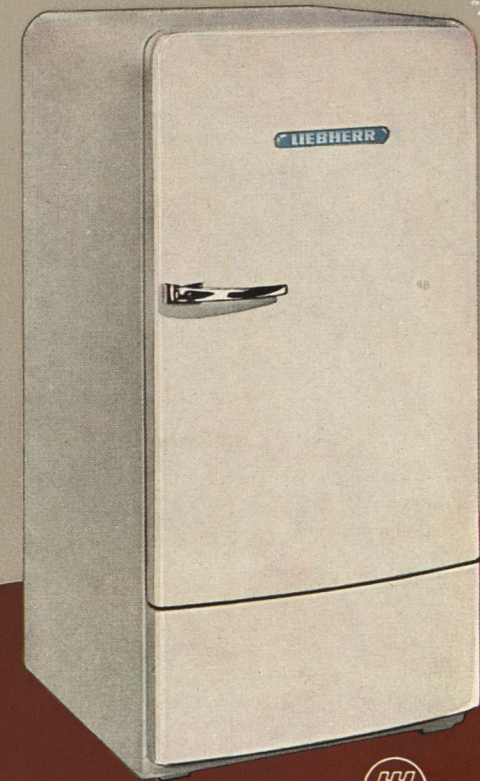
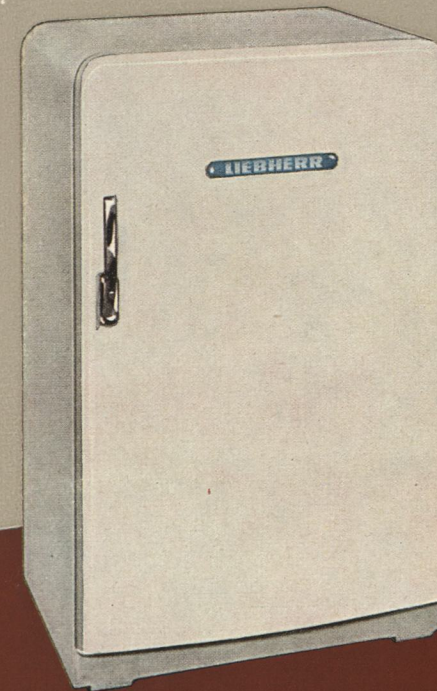
Überreicht durch:



LIEBHERR

H. LIEBHERR · WERK 4 · OCHSENHAUSEN / WTTBG.

Drahtwort 071-855 LIEBHERRWERKE · FERNRUF 387

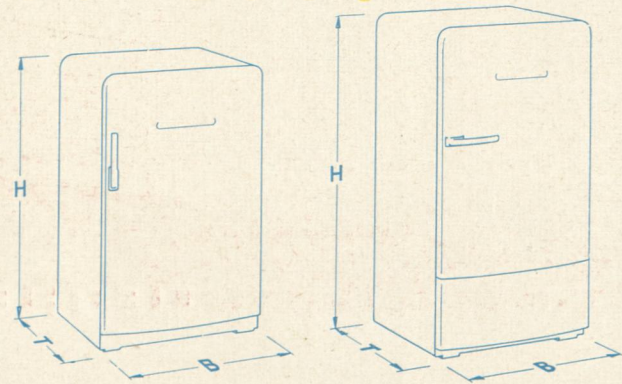


LIEBHERR

Nahe bei Ochsenhausen im schönen Oberschwaben — von Kunst Kennern gern Barockparadies genannt — entstand im vergangenen Jahr ein helles, großes Werk, das Werk IV der LIEBHERR-Werke. Es dient ausschließlich der Fertigung von Kühlschränken.

Wie auf anderen Gebieten ging LIEBHERR auch hier eigene Wege zum Nutzen der Verbraucher. Durch Beschränkung auf zwei bevorzugte Typen und rationelle Fertigung in hohen Stückzahlen ist **höchste Wirtschaftlichkeit** gewährleistet, durch erstklassiges Material, soliden und erprobten Aufbau und ansprechende Form ist **größter Nutzwert** gegeben. Alles in allem hervorragende Qualität zu außergewöhnlich günstigen Preisen:

Eine echte LIEBHERR-Leistung!



Zwei Modelle stehen zur Wahl: Typ 110 und Typ 140. Die äußere Form der LIEBHERR-Kühlschränke ist gefällig, die Innenausstattung zweckmäßig und durch dezente Farbgebung besonders ansprechend. Die wohlgeformten Gehäuse sind weiß hochglanzlackiert, der Kühlraum zartlichtblau feuervermaillert. Die Türinnenverkleidung aus Plastikmaterial in ceolinblauer Färbung hat besonders praktische Borde, eine Eierleiste und ein abdeckbares Butterfach mit Butterdose. Alle Roste sind herauszunehmen und abwaschbar. Die oberen Roste lassen sich im Mittelfeld aufklappen, so daß auch hohe Flaschen stehend bequem unterzubringen sind. Typ 140 wird mit Früchte- und Gemüsebehälter zum Schutz gegen Feuchtigkeitssentzug geliefert. (Für Typ 110 gegen Mehrpreis ebenfalls lieferbar).

MODELL		TYP 110	TYP 140
Kühlraum	ca. Liter	110	140
Abstellfläche	ca. m ²	0,60	0,85
Höhe „H“	mm	900	1100
Breite „B“	mm	560	560
Tiefe „T“	mm	550	550
Gewicht netto	ca. kg	62	77
Gewicht brutto	ca. kg	71	87
Antriebsmotor	PS	1/8	1/8
Stromverbrauch	kWh	0,5	0,6
durchschn. in 24 Std.			




LIEBHERR

© Liebherr-International Deutschland GmbH

Quelle / URL:

<https://www.liebherr.com/de/deu/start/startseite.html>

(C) Alle Rechte vorbehalten

Stadtarchiv Biberach (E Bü 3402)

Quelle / URL:

<https://biberach-riss.de/Tourismus-Kultur-Freizeit/Kultur/Stadtarchiv/%C3%9Cber-das-Archiv/>

(C) Alle Rechte vorbehalten