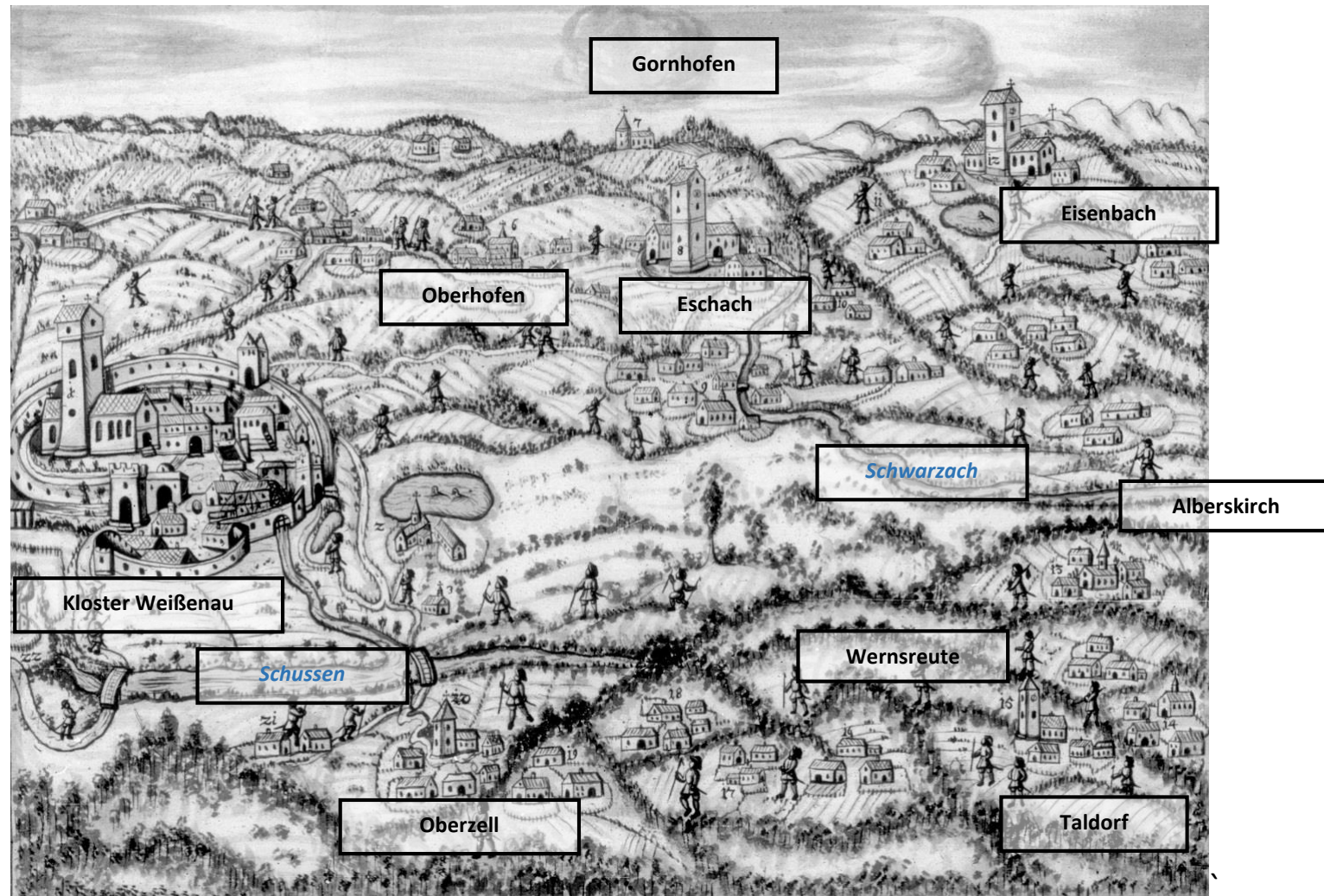


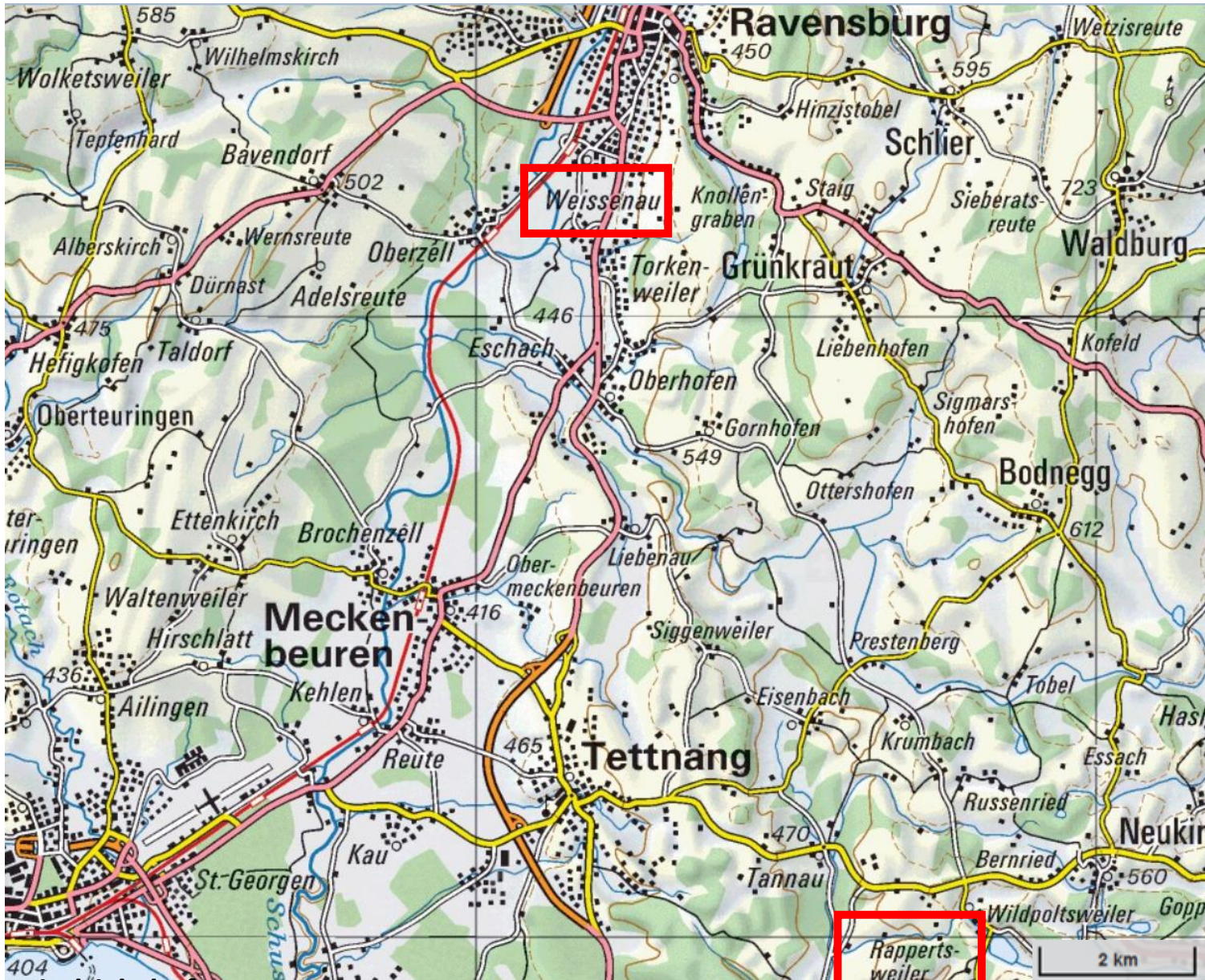
Verortung in Raum und Zeit

Aufgaben:

1. Markiere die Orte farblich in der untenstehenden topografischen Karte.
2. Schätze die Entfernungen von Taldorf und von Eisenbach bis nach Weißenau.
3. Woran kann man erkennen, dass die Zeichnung keine Abbildung der Wirklichkeit ist? (Nenne mindestens 3 Punkte)



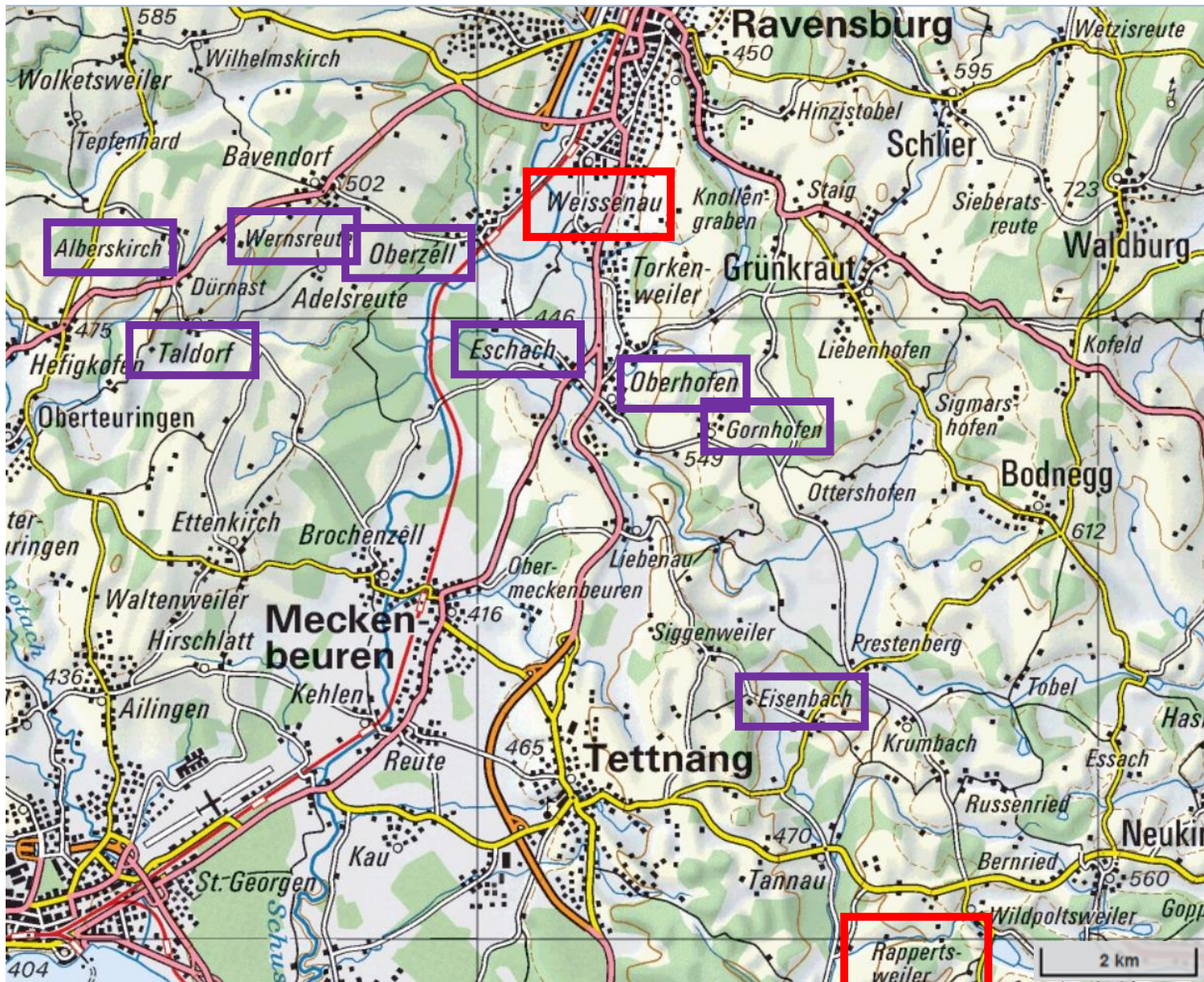
(© LMZ990984)



Friedrichshafen

Arbeitskreis für Landeskunde/Landesgeschichte RP Tübingen

(© 2015 swisstopo
(BA15054))



Friedrichshafen

Arbeitskreis für Landeskunde/Landesgeschichte RP Tübingen

(© 2015 swisstopo
(BA15054))