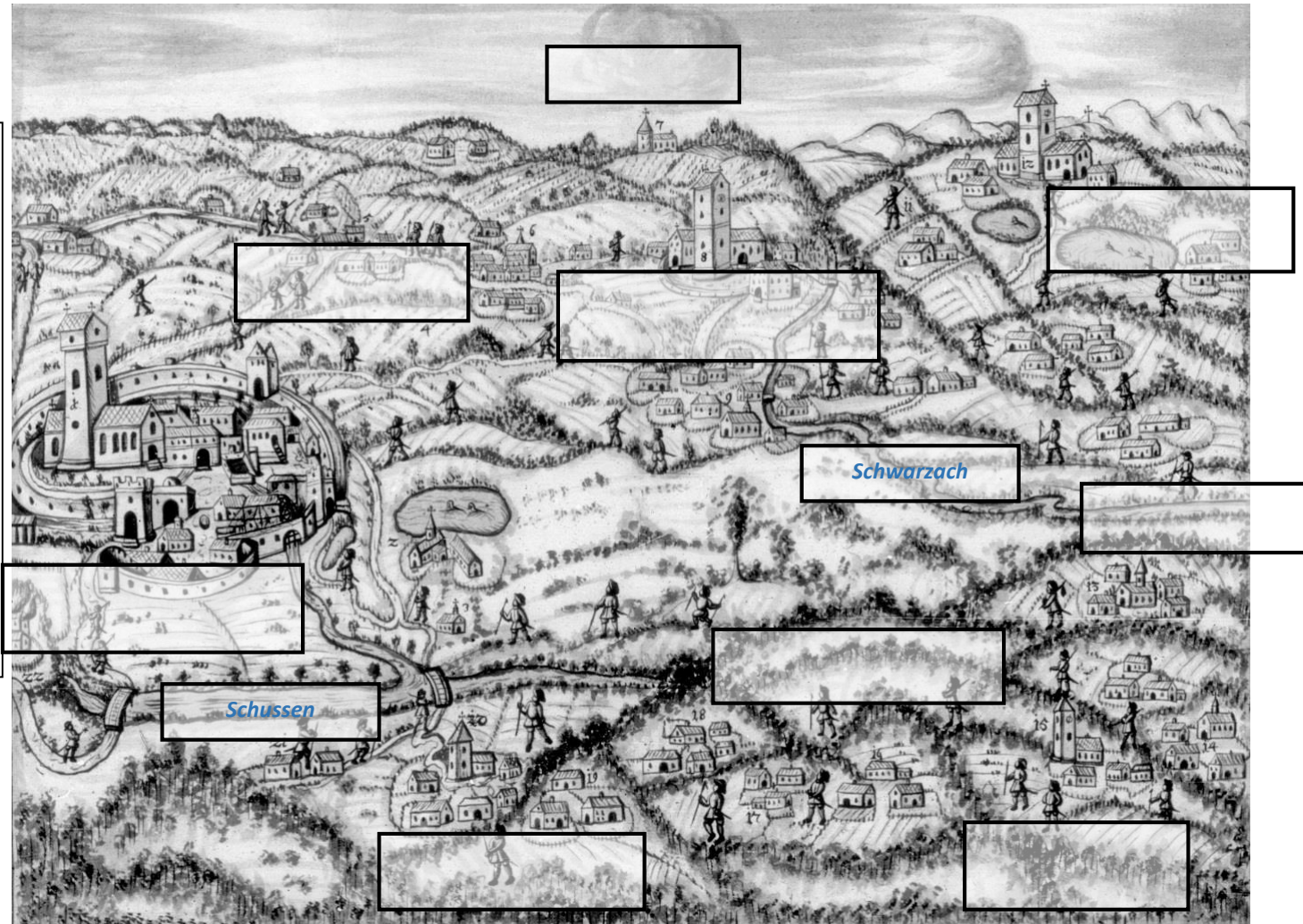


Verortung in Raum und Zeit

Arbeitsauftrag: 1. Beschrifte die Zeichnung.

- 1: Kloster Weißenau
- 6: Oberhofen
- 7: Gornhofen
- 8/9: Unter-Obereschach
- 12: Obereisenbach
- 13: Alberskirch
- 14: Wernsreute
- 15: Taldorf
- 20: Oberzell

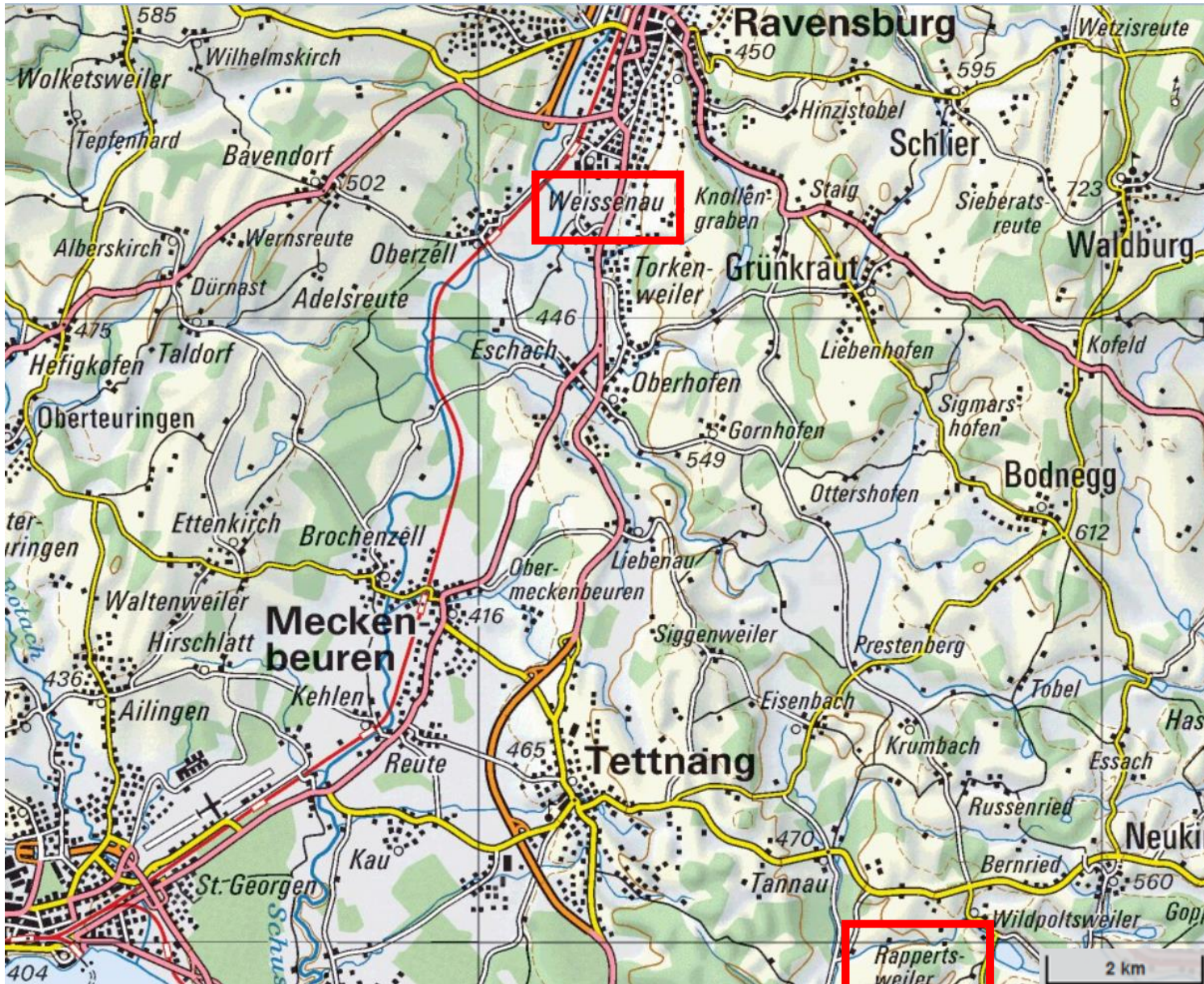


(© LMZ990984)

Arbeitsauftrag:

2. Markiere anschließend die Orte, die du in der topografischen Karte finden kannst, farbige.

3. Beurteile, wie realistisch die Darstellung des Zeichners ist und erkläre, warum er die Szene auf diese Weise dargestellt hat.



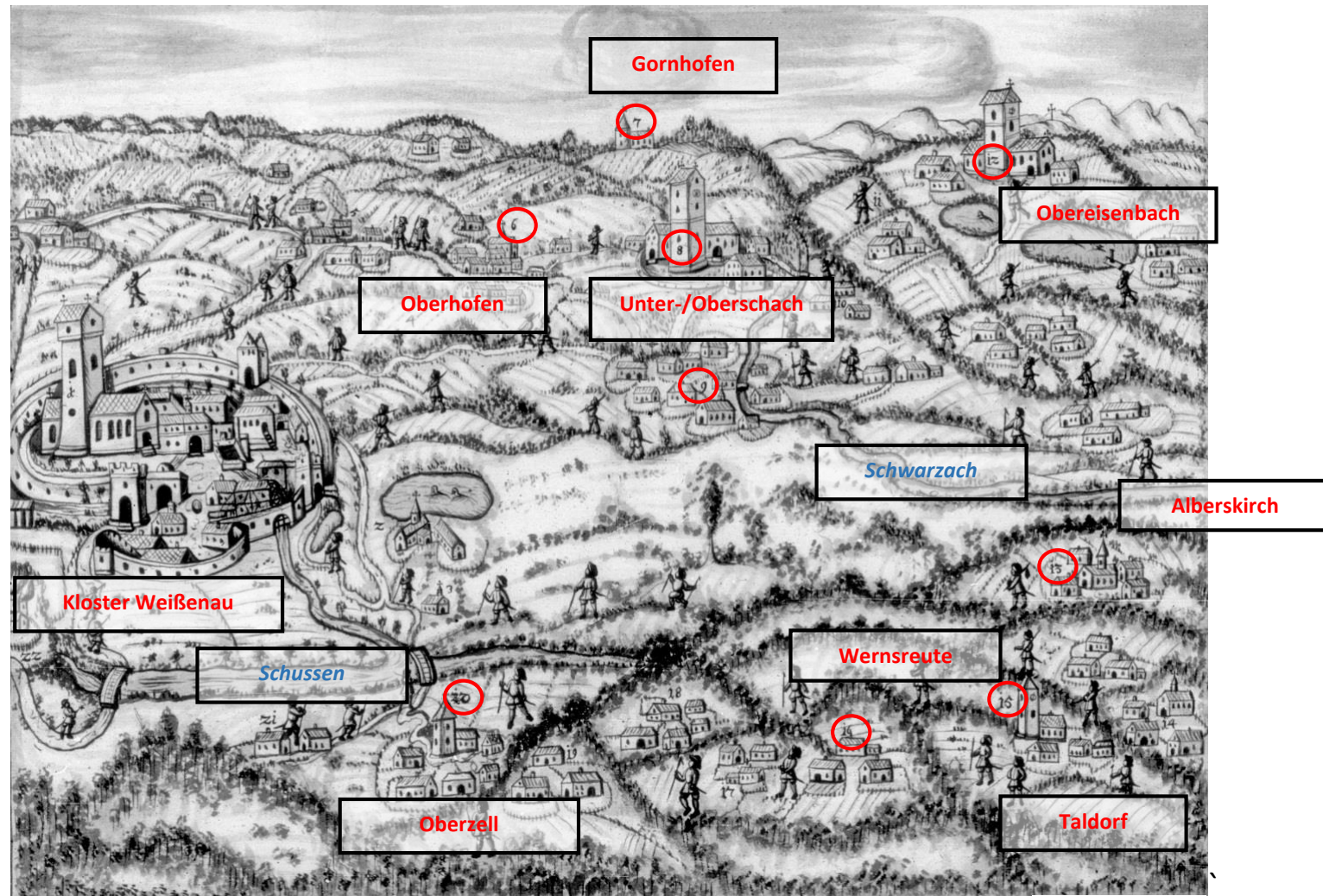
Friedrichshafen

Arbeitskreis für Landeskunde/Landesgeschichte RP Tübingen

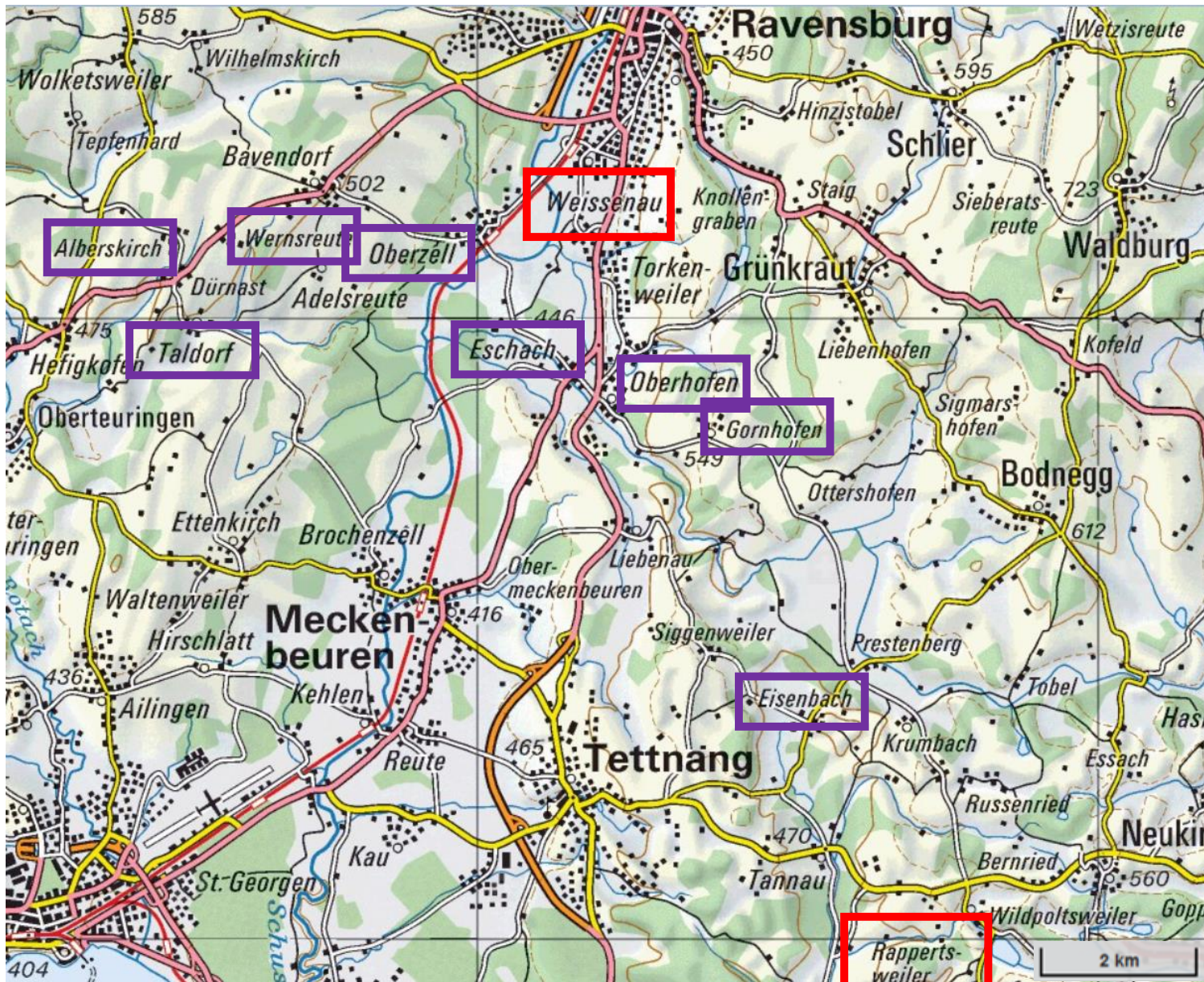
(© 2015 swisstopo
(BA15054))

Verortung in Raum und Zeit - LÖSUNG

- 1: Kloster Weißenau
- 6: Oberhofen
- 7: Gornhofen
- 8/9: Unter-
Obereschach
- 12: Obereisenbach
- 13: Alberskirch
- 14: Wernsreute
- 15: Taldorf
- 20: Oberzell



(© LMZ990984)



Friedrichshafen

Arbeitskreis für Landeskunde/Landesgeschichte RP Tübingen

(© 2015 swisstopo
(BA15054))