

Arbeitsblatt 4

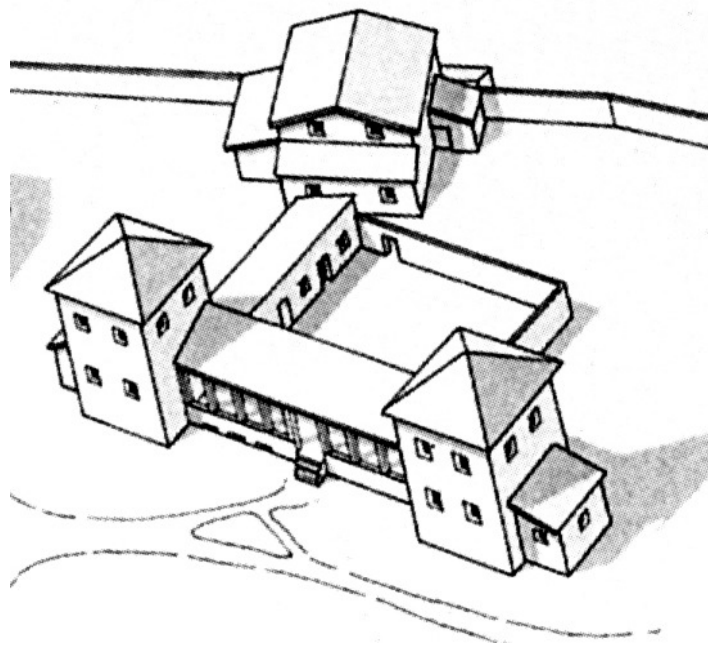


Abbildung 1: Haupthaus der Villa rustica von Bondorf (Rekonstruktionsversuch)
© Anita Gaubatz-Sattler; Landesamt für Denkmalpflege Baden-Württemberg

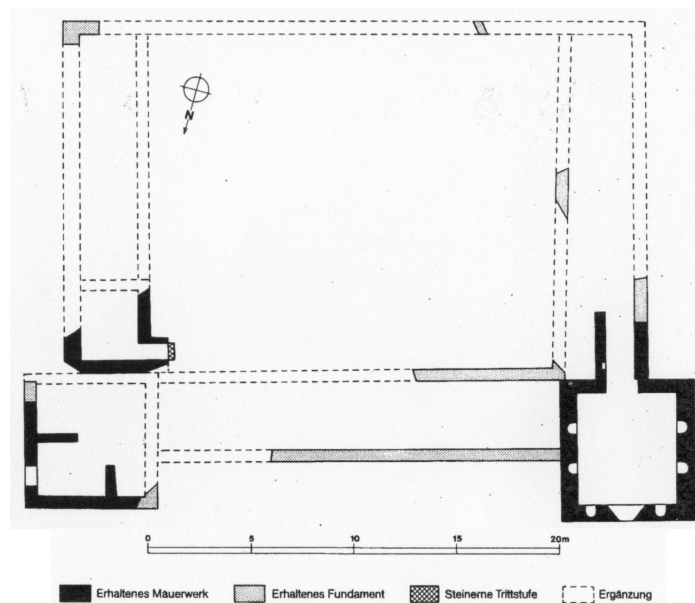


Abbildung 2: Grundriss des Haupthauses der Villa rustica von Karlsruhe-Durlach
© Landesamt für Denkmalpflege Baden-Württemberg

Die Villa rustica von Karlsruhe-Durlach gehört zu dem Typ „Portikusvilla“ mit „Eckrisaliten“. „Portikus“ bedeutet Pfeilerhalle. Ein „Eckrisalit“ ist ein vorspringender Gebäudeteil, der einem Turm ähnlich sieht. Der Portikus bildete mit den beiden Eckrisaliten die aufwändig gestaltete Schauseite des Haupthauses. Die Eckrisaliten gelten als die Hauptwohnräume der Villa.

Stelle mit einer Zeichnung dar, wie das Haupthaus der Durlacher Villa ausgesehen haben könnte. Du kannst die Rekonstruktionszeichnung der Villa rustica von Bondorf (Abbildung 1) als Vorbild benutzen. Aufgrund der Stärke des erhaltenen Mauerwerks der Durlacher Villa nehmen die Archäologen an, dass die Risaliten mindestens zwei Stockwerke aufgewiesen haben.