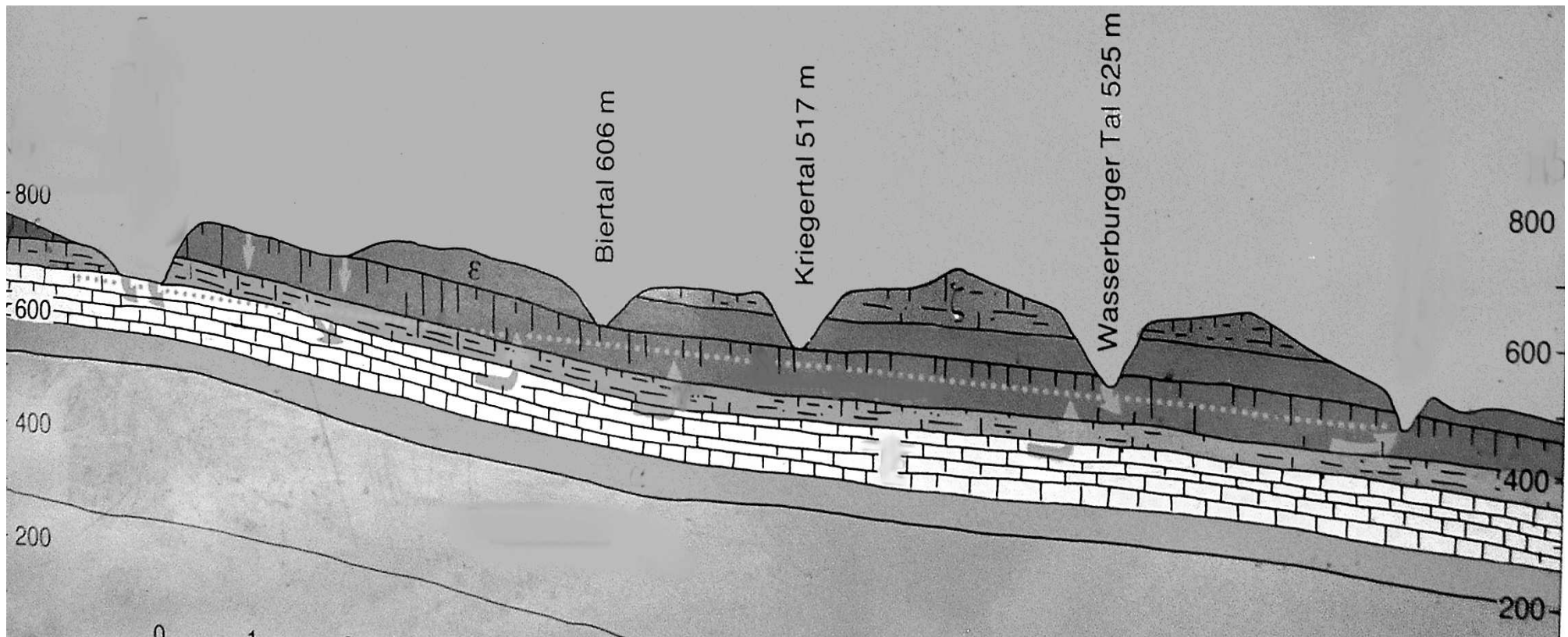


Verlauf des Wassers von der Donauversickerung bis zur Aachquelle



- Bezeichne die verschiedenen Kalkschichten mit den griechischen Buchstaben α , β , χ , δ .
- Setze an der richtigen Stelle ein: Donauversickerungsstellen 656 m. über N.N., Aachtopf 475 m. über N.N.. Braunjura, Karstwasserspiegel.
- Male den Verlauf des Wassers blau, den Braunjura braun, und die verschiedenen Kalkschichten in unterschiedlichen Farbtönen an.