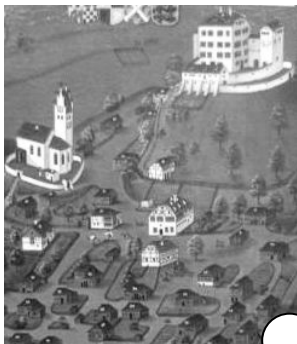


VOR DER EXKURSION – BILDER VON DER WALDBURG

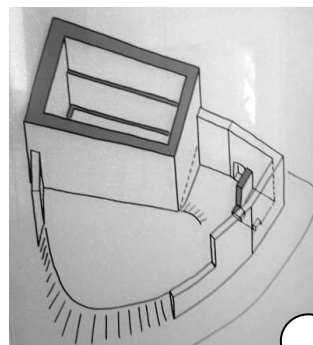
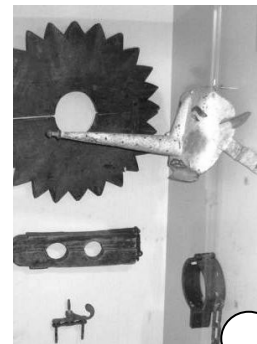
(alle Bilder © Kunstsammlung Waldburg-Wolfegg)



Die Reichskleinodien

Die Reichskleinodien sind der Krönsschatz des 1806 untergegangenen Heiligen Römischen Reiches. Für die Legitimation der Kaiser als rechtmäßige Herrscher waren die Insignien, die Krönungsgewänder und die Reliquien von überragender Bedeutung und Symbolkraft. Sie sind der einzige fast vollständig erhaltene Krönsschatz des Mittelalters und werden heute in der weltlichen Schatzkammer der Wiener Hofburg aufbewahrt.

Da die Präsenz der Kleinodien bei wichtigen Anlässen des Staatslebens zwingend geboten war, musste der Reichsschatz beweglich sein wie der jeweilige Herrscher. Da die wertvollen Gegenstände aber immer wieder unberechtigten Zugriffen ausgesetzt waren, war es geboten, für eine besondere Sicherung, also einen weltlichen Schutz zu sorgen. Das bedeutete in der Regel, dass man den Schatz in Pfälzen und Burgen bei Vertrauensleuten in Sicherheit brachte. So wurde er um 1220/21 Truchsess Eberhard von Tanne-Waldburg anvertraut, der ihn auf die Waldburg



3.

○ _____

○ _____

○ _____

○ _____

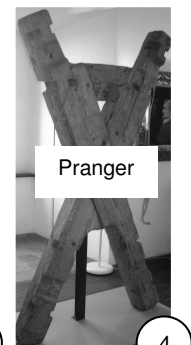
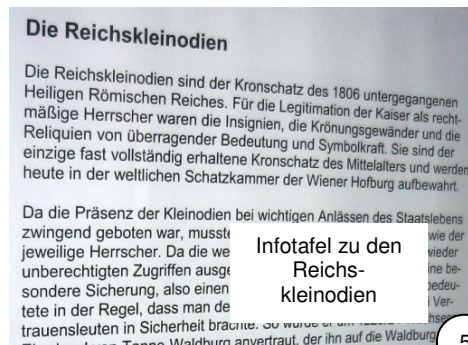
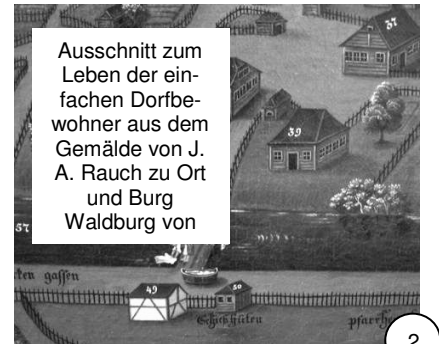
○ _____

1. Tauscht euch mit eurem Nebensitzer über die Bilder aus.
2. Ordnet die Bilder in thematische Gruppen, indem ihr sie mit derselben Nummer verseht.
3. Formuliert wichtige historische Fragen, die sich aus den Bildgruppen ergeben und die uns als Leitfragen für unsere Exkursion auf die Waldburg dienen können.

LÖSUNGSHINWEISE

Zu 1.:

- Alle Fotos stammen aus dem Burgmuseum auf der Waldburg
- Vor Bearbeitung der 2. und 3. Frage sollte im Unterrichtsgespräch ein Grobverständnis der Bilder (siehe folgende Erläuterungen) abgesichert sein



Zu 2. bzw. 3.:

- Die in den Kreisen angegebenen Gruppierungen sind naheliegend.
- Daraus abgeleitet sind folgende Fragestellungen denkbar:

1. Welche Gebäude gibt es auf der Waldburg? Wozu dienten sie? Wie hat sich die Waldburg (baulich) entwickelt? ...
2. Wie lebte man auf der Burg, wie lebten die einfachen Dorfbewohner? Wie war das Verhältnis zwischen Burg- und Dorfbewohnern geregelt? ...
3. Wie war ein Ritter ausgerüstet? Evtl. im Umkehrschluss: Was tat er, außer zu kämpfen? ...
4. Wie war die Rechtsprechung im Mittelalter? Wofür wurde man wie bestraft? Was hat das Ganze mit der Waldburg zu tun? ...
5. Wem gehörten die Reichskleinodien? Was symbolisierten sie, wofür standen sie? Was haben die Kleinodien mit der Waldburg zu tun? ...