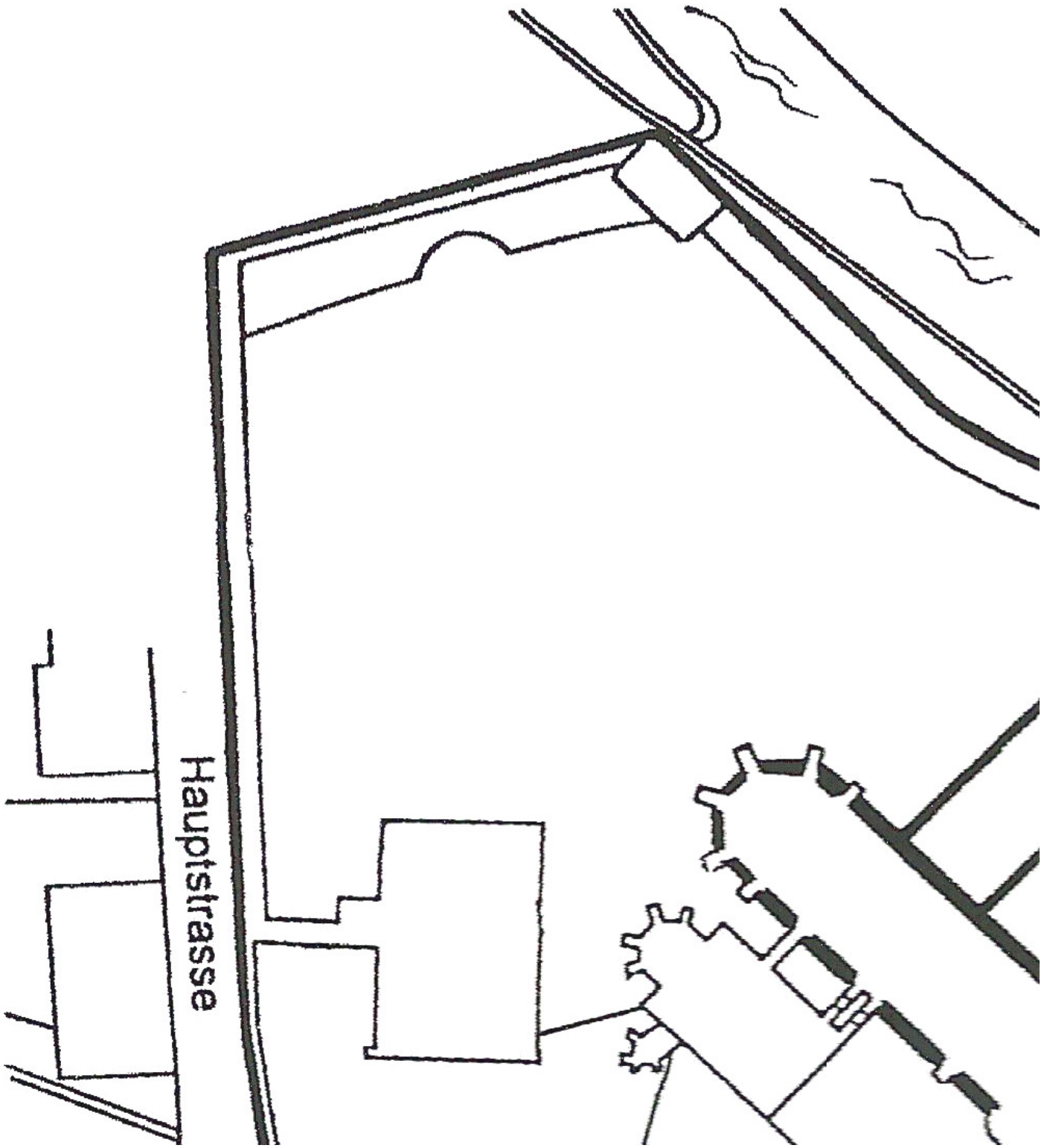


Vorgehen zur Erstellung eines Grundriss-Plakates

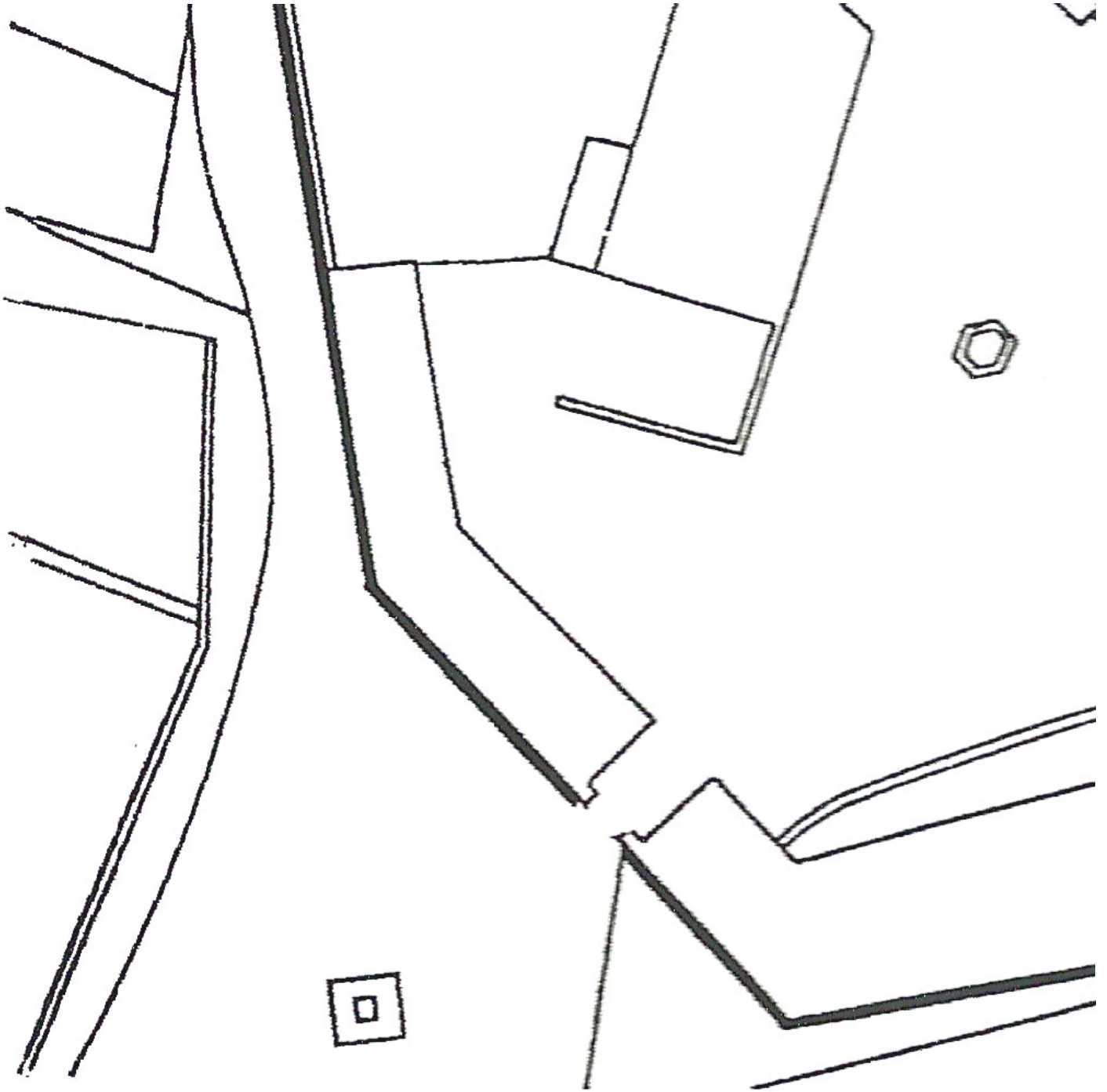
- 1) die vier Ausschnitte auf Din A3 kopieren;
- 2) an den „Nahtstellen“ mit gleichem Buchstaben die Blätter zusammenlegen;
- 3) unbedruckte Ränder abschneiden
- 4) die vier Bögen zusammenkleben



Nahtstelle B

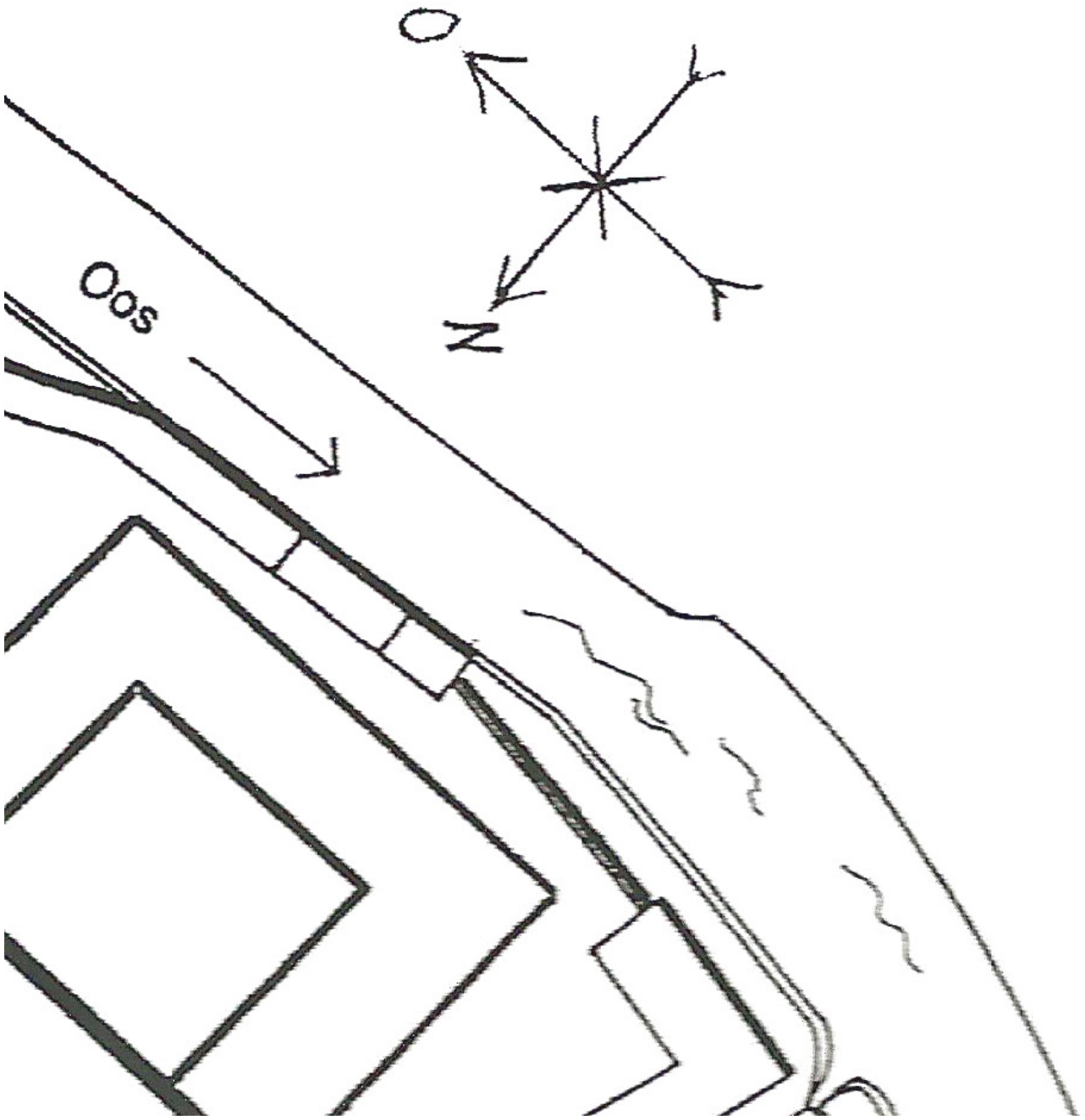
Nahtstelle A

Nahtstelle A



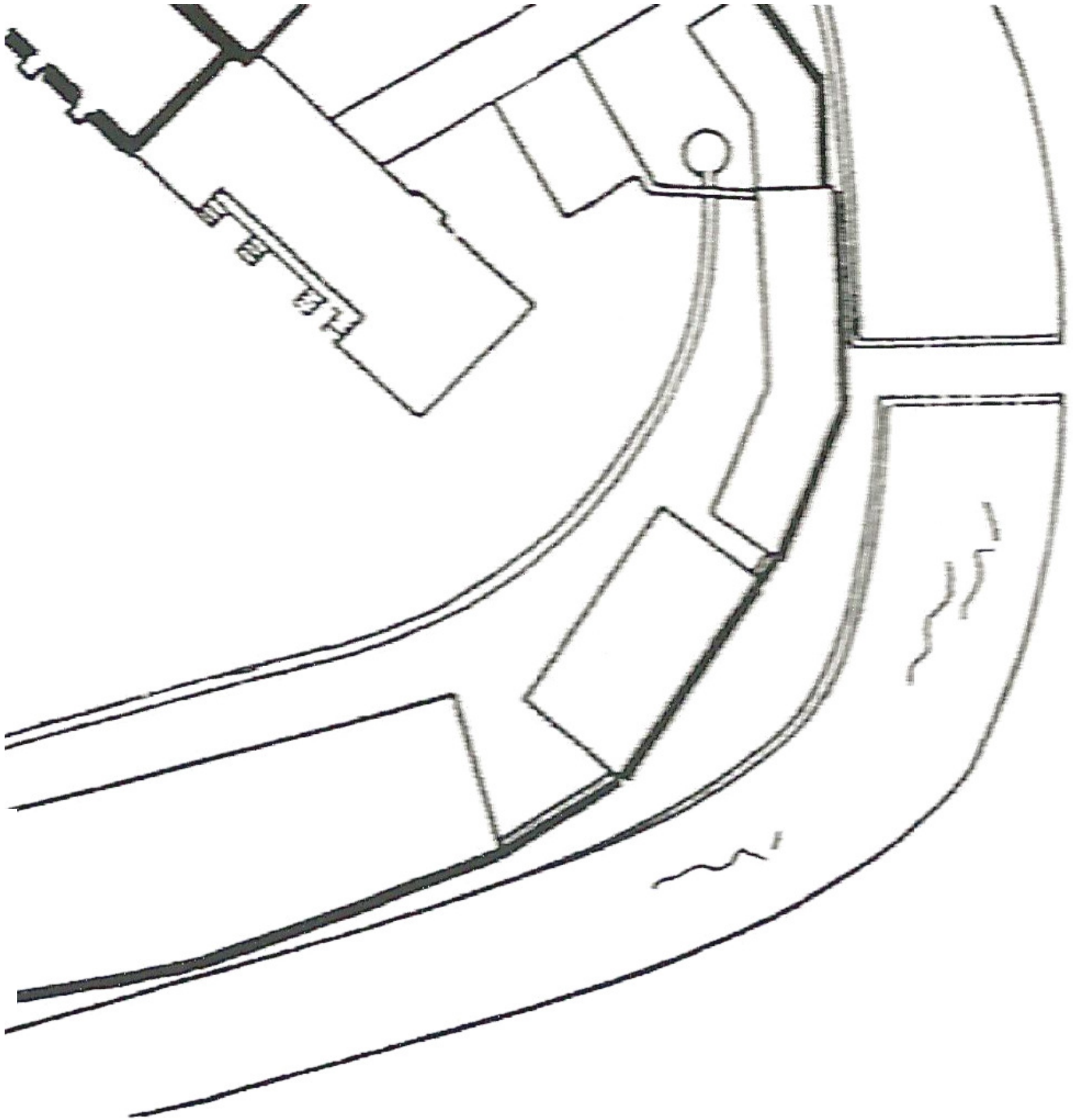
Nahtstelle C

Nahtstelle B



Nahtstelle D

Nahtstelle D



Nahtstelle C