

Arbeitsbogen von:

AUF SPURENSUCHE!



© Stadtarchiv Weingarten



Nachdem ihr im Stadtmuseum viel über das Kloster Weingarten im Mittelalter erfahren habt, sollt ihr euch jetzt auf Spurensuche am Originalschauplatz begeben!

Das ist gar nicht so einfach! Denn der prächtige Bau, den ihr auf dem Martinsberg heute seht, entstand im 18. Jahrhundert und dieser verdrängte den spätmittelalterlichen Vorläufer.

Wenn ihr aber genau hinseht, könnt ihr noch heute Spuren bzw. Hinweise auf die mittelalterliche Geschichte des Klosters Weingarten auf dem Martinsberg entdecken: in der Basilika und im ganzen Klosterareal.

Los geht's mit der Spurensuche! Viel Spaß – aber denkt bitte daran: Es handelt sich um einen Ort der Religion!

Wo ist das denn?

► Sucht in der und um die Basilika herum, was auf den Bildern dargestellt ist! Markiert den jeweiligen Fundort auf dem oberen Übersichtsplan auf der nächsten Seite.

Vorsicht: Der Kreuzgang ist für euch nicht zugänglich! Wo aber vermutet ihr ihn? Die Titelseite und der Übersichtsplan können euch helfen!



1 Der Welfenlöwe



2 Mittelalterlicher
Mauerrest



3 Heilig-Blut-
Schauszeichen



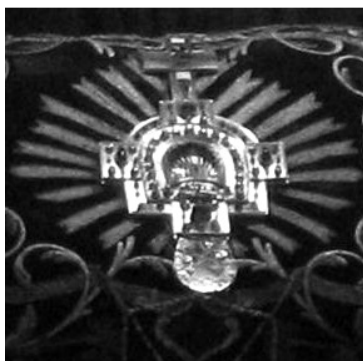
4 Welf IV. und Judith



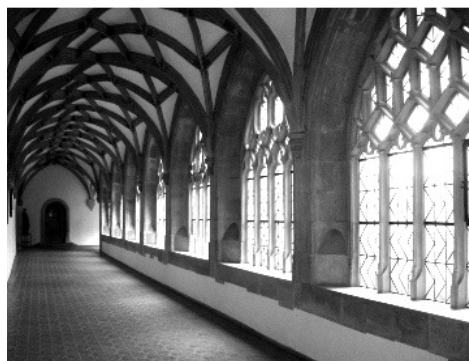
5 Die Welfengruft



6 Wappen (mit Welfenlöwen)



7 Die Heilig-Blut-Reliquie



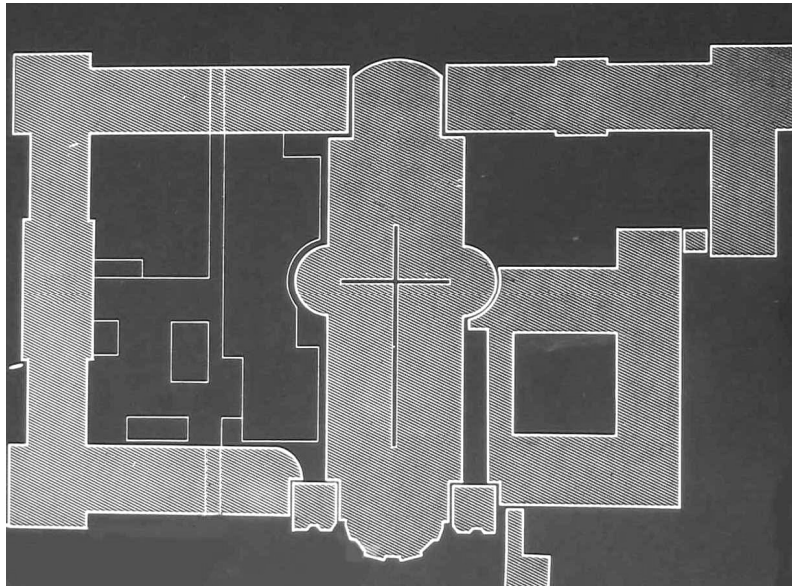
8 Kreuzgang des Klosters ...



... und dessen mittelalterlicher Teil

Bilder: Stadtmuseum Weingarten/Armin Koch

Übersichtsplan der heutigen Anlage



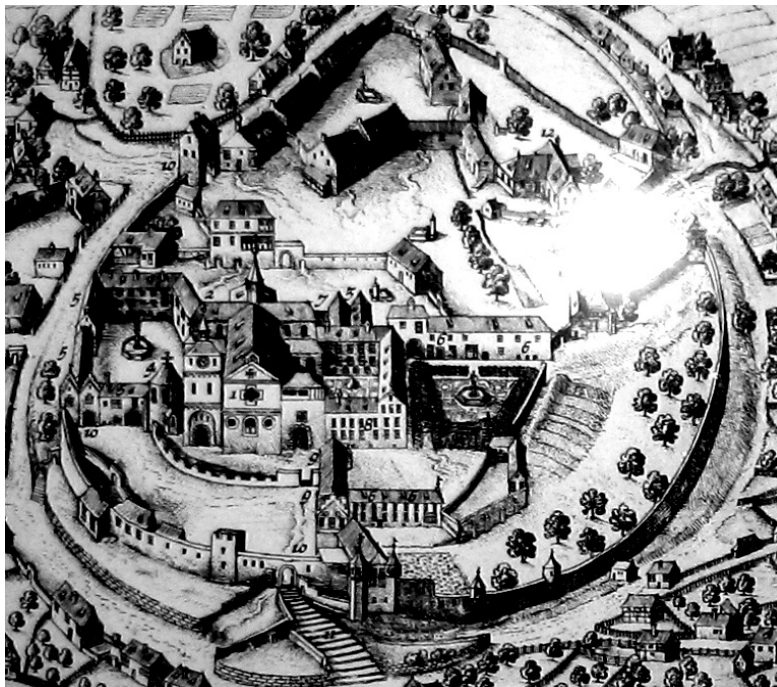
© Armin Koch

► Welche Gemeinsamkeiten und Unterschiede fallen euch auf, wenn ihr die heutige mit der spätmittelalterlichen Klosteranlage (folgende Abbildung) vergleicht? Tipp: Nutzt auch das Titelbild und den oberen Übersichtsplan.

Das Kloster Weingarten um 1600

Gemeinsamkeiten

Unterschiede



© Stadtmuseum "Schlössle" Weingarten

Rätsel für besonders Schnelle

► Wo stand der Fotograf des Bildes rechts? Markiert seinen Standpunkt auf dem oberen Übersichtsplan.

