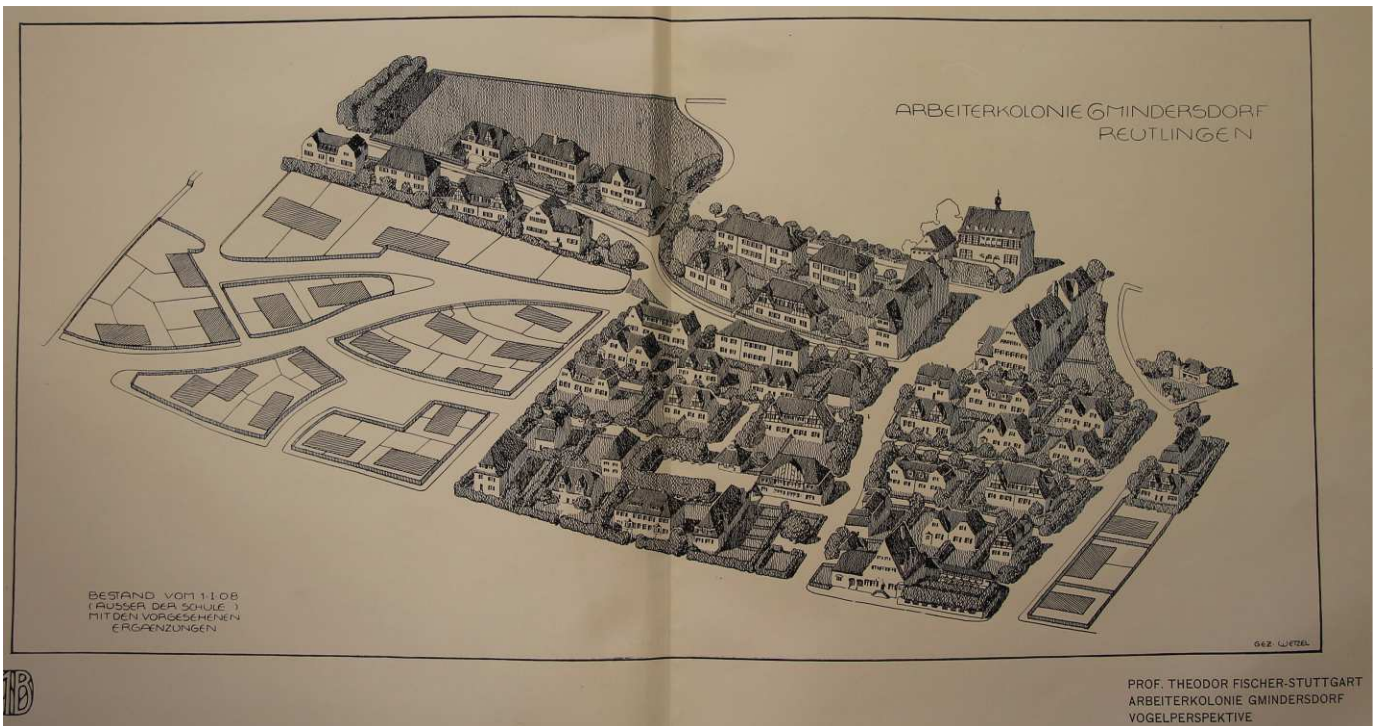


Arbeitersiedlung Gmindersdorf Reutlingen



T1a Ansichten vom Gmindersdorf

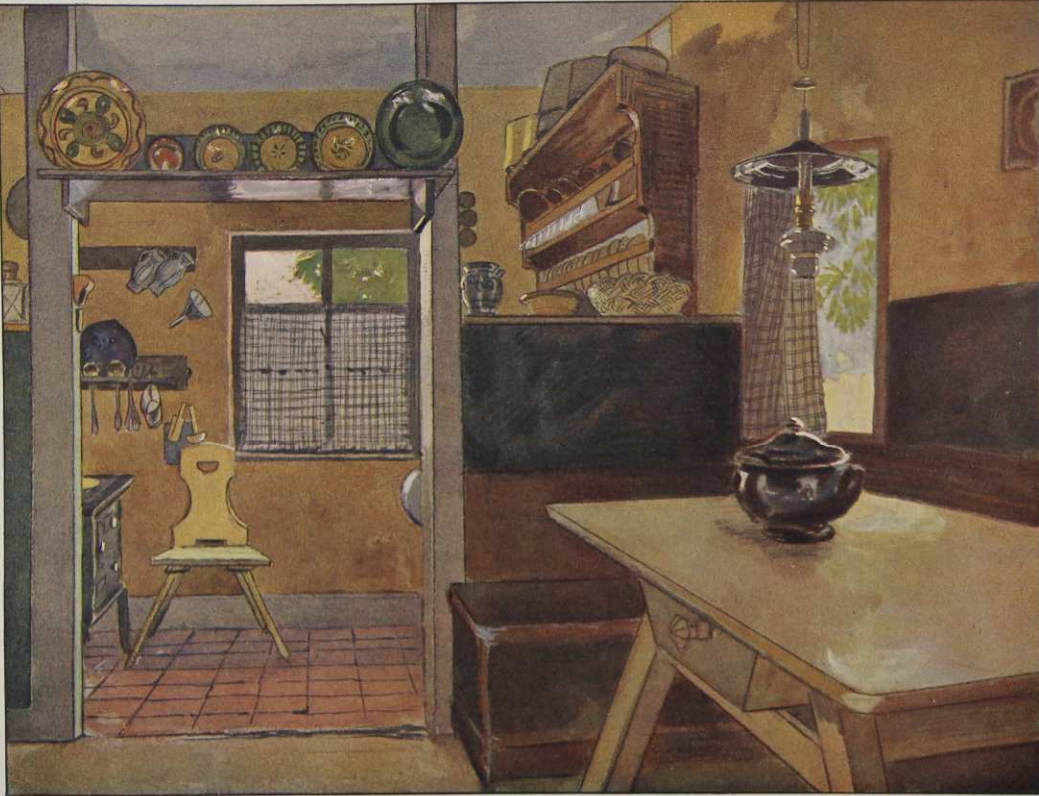




PROF. THEODOR FISCHER-STUTT GART
 ARBEITERKOLONIE GMINDERSDORF
 BLICK AUF DEN MARKTPLATZ
 (AQUARELL VON FRANZ GREF-STUTT GART)



PROF. THEODOR FISCHER-STUTT GART
 Arbeiterkolonie Gmindersdorf
 von links nach rechts: Häusertypen 2, 7, 10



PROF. THEODOR FISCHER - STÜTTGART
ARBEITERKOLONIE GMINDESDORF
WOHNKÜCHE IM HAUS TYPE 17



PROF. THEODOR FISCHER - STÜTTGART
ARBEITERKOLONIE GMINDESDORF
ELTERN-SCHLAFZIMMER IM HAUS TYPE 17



Wohnhaus mit 3 getrennten Wohnungen von je 3 Zimmern und Küche
 Bebaute Fläche 153,7 qm, Nutzfläche einer Wohnung 60,60 qm (Mittelwohnung 55,7 qm)

Arbeiterkolonie Gmindersdorf
 Haustype 6, Baukosten 18 300 Mark



PROF. THEODOR FISCHER-STUTTART
 Arbeiterkolonie Gmindersdorf
 Haustype 6

Alle Abbildungen aus:
 Arbeiterkolonie Ulrich
 Gminder GmbH Reut-
 lingen, Reutlingen
 [1908].
 In: Heimatmuseum
 Reutlingen, HMR
 1990/164