

OTTO WEHRLE

MASCHINENFABRIK

EMMENDINGEN BADEN

SPECIALITÄT:
COMPLETE
BIERBRAUEREI- UND
MÄLZEREI-
EINRICHTUNGEN.

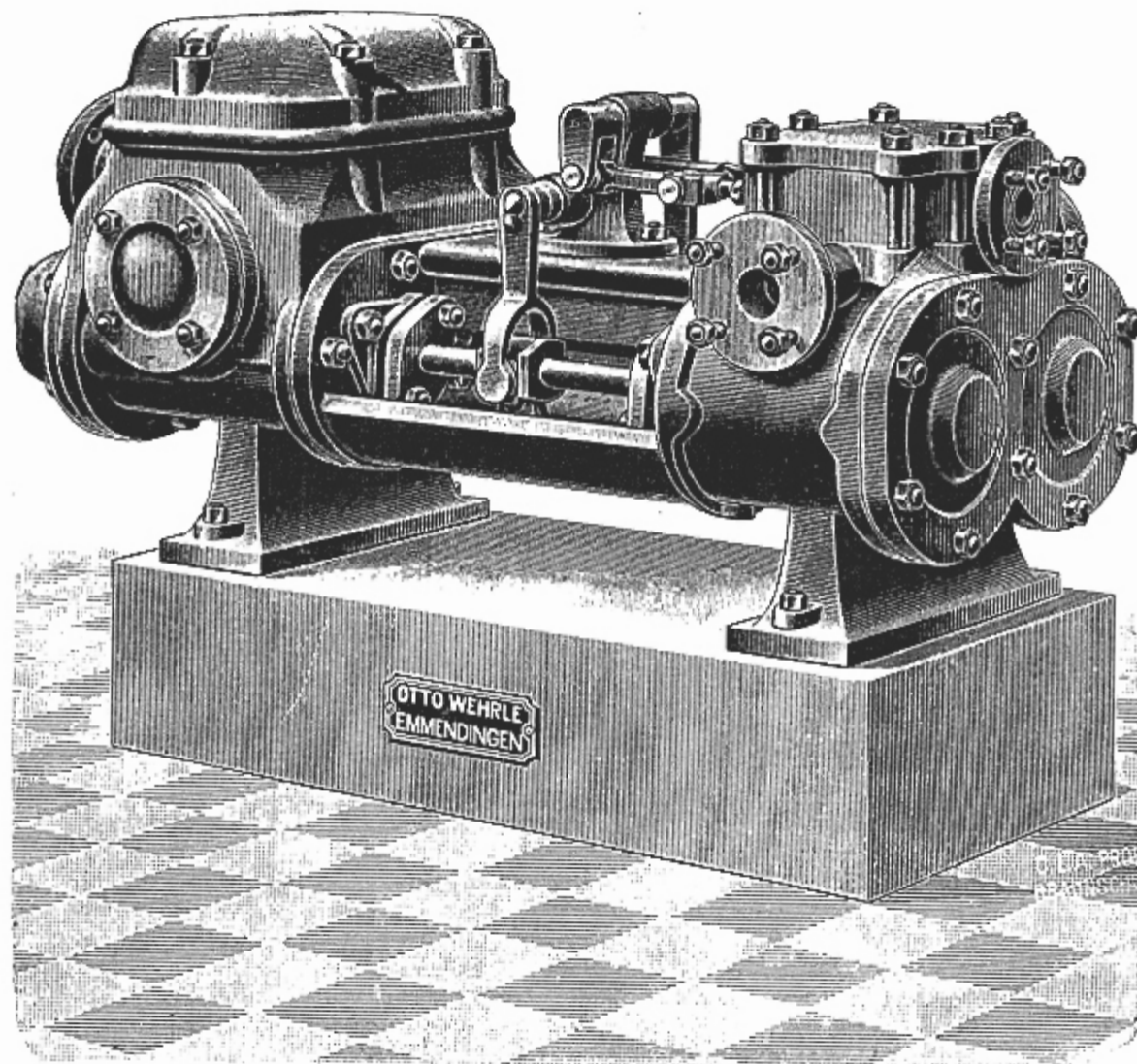
KESSELSCHMIEDE # KUPFERSCHMIEDE.

BAUANSTALT
FÜR
WELLBLECH- UND EISEN-
CONSTRUCTIONS.

Direkt und vierfach wirkende Dampfpumpe.

Vorzüge:

Einfache, sehr solide Konstruktion, Anlaufen in jeder Stellung,
Kontinuierlicher Wasserstrahl, ruhigster Gang.



Vorzüge:

Geringster Platzbedarf bei grösster Leistung. Jederzeit betriebsbereit,
keine rotierenden Teile, billigste Anlage, beste Feuerspritze.

Die **direkt und vierfach wirkenden Dampfpumpen** bürgern sich infolge ihrer sehr grossen Vorteile immer mehr und mehr ein und werden besonders häufig als **Dampfkessel-Speisepumpen**, als **Reserve-Wasserpumpen**, als **Schmutzwasserpumpen** für nur zeitweisen Betrieb etc. angewendet. Die Pumpen sind **jederzeit betriebsbereit**, es erfordert **nur das Oeffnen des Dampfventiles** und die Pumpe kommt sofort in Gang. Die **Leistung kann aufs Feinste** mittelst des Dampfventiles in beliebiger Weise **eingestellt** werden; die Pumpe liefert infolge der Vierfach-Wirkung einen **kontinuierlichen, gleichmässigen Wasserstrahl** und **eignet sich** darum ganz besonders auch **als Feuerspritze**. Da keinerlei rotierenden Teile vorhanden, so sind Unfälle völlig ausgeschlossen. Der **Raumbedarf ist ein äusserst geringer** und die Pumpe auf das **einfachste, leichteste Fundament** zu stellen.

Wenn die Dampfpumpe als **ständig arbeitende Kesselspeisepumpe** angewendet wird, so kann durch **Hinzufügen eines kleinen Druckrohr-Kondensators** der Abdampf der Pumpe zur Erhöhung der Speisewassertemperatur vollständig ausgenutzt werden und ist **dann die Dampfpumpe die rationellste und einfachste Speisevorrichtung** die es gibt. Es wird nämlich dann die ganze Abdampfwärme