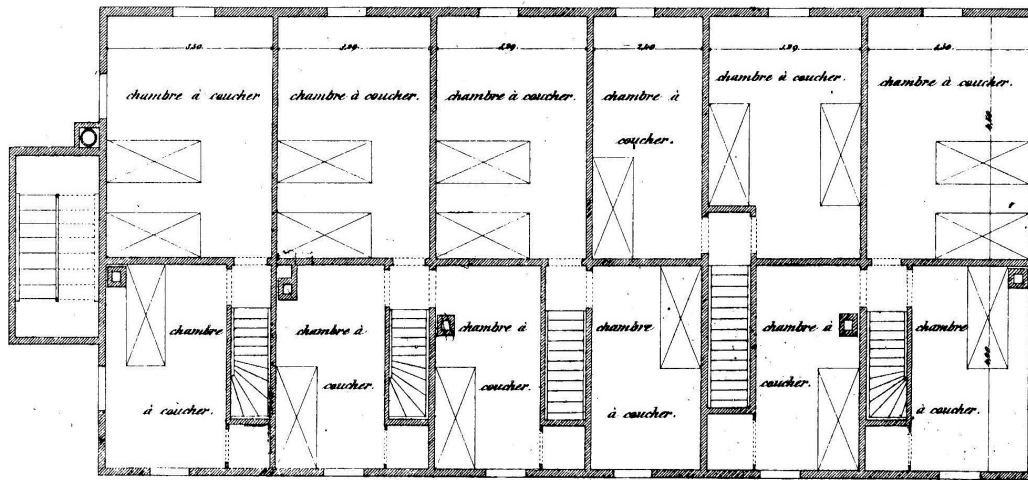


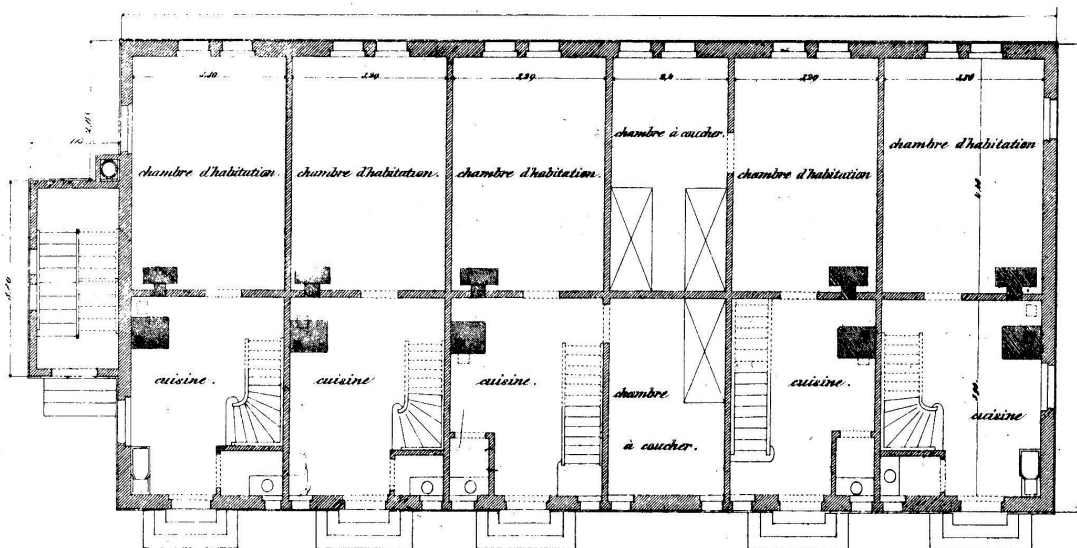
Arbeiterwohnungen

Dieser Plan wurde auf der Weltausstellung in Paris 1867 eingereicht, daher ist er auf französisch beschriftet.

PLAN DU I^{ER} ÉTAGE



PLAN DU R^ÈZ-DE-CHAUSSÉE



Gebäude Nr. 13: Im Erdgeschoß und 1. Stock die Arbeiterwohnungen (Küche und Wohnzimmer im Erdgeschoß, darüber jeweils die Schlafzimmer). Im 2. Stock Kantine bzw. Festsaal, durch einen seitlichen Treppenanbau erreichbar.

A. Staub, Description de la cité ouvrière de MM. Staub et Cie. près Geislingen, en Württemberg, Stuttgart 1867/Kreisarchiv Göppingen

1. Auf diesem Plan siehst du die „normalen“ Arbeiterwohnungen. Um welches Gebäude könnte es sich dabei handeln? Schreibe die Hausnummer auf.
2. Beschrifte die Zimmer auf deutsch.