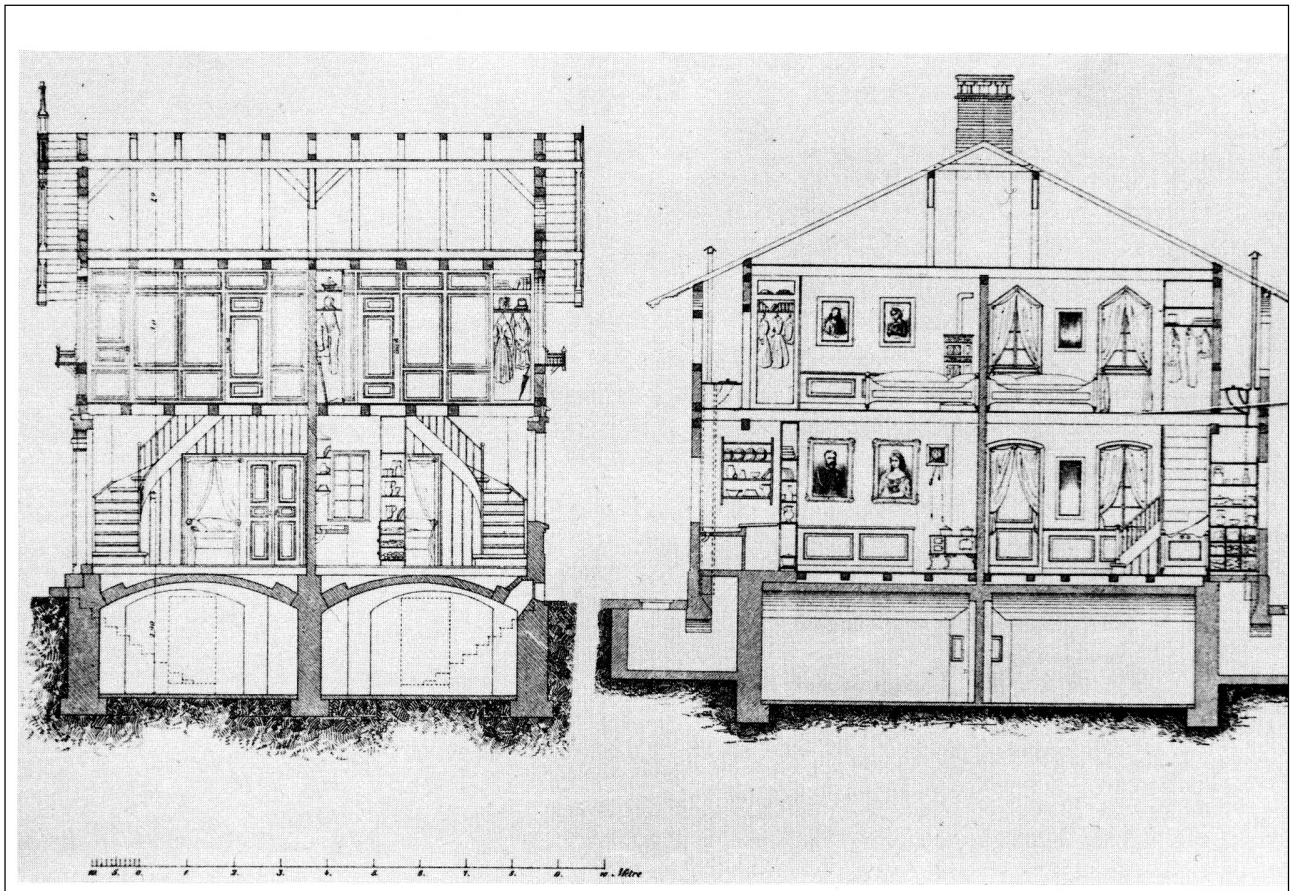


Das „Schweizerhaus“



©Kreisarchiv Göppingen

Das „Schweizerhaus“ war für „bessere Arbeiter“, z. B. Meister gedacht. Hier siehst du eine idealtypische Einrichtung, wie sie der Planer und der Auftraggeber Staub es sich vorgestellt haben.

- 1) Beschrifte die Zimmer (Wohnzimmer, Schlafzimmer, Flur, Küche ...).
- 2) Stelle dich vor das Haus und überlege, wie viele Menschen wohl darin gewohnt haben könnten. Bedenke, dass es sich um ein Doppelhaus handelt.
- 3) Die Tafel vor dem „Schweizerhaus“ beschreibt die frühere Ausstattung. Was befand sich früher in dem Haus?