

Von der Strickmaschinenfabrik zu den Neckarsulmer Fahrzeugwerken NSU

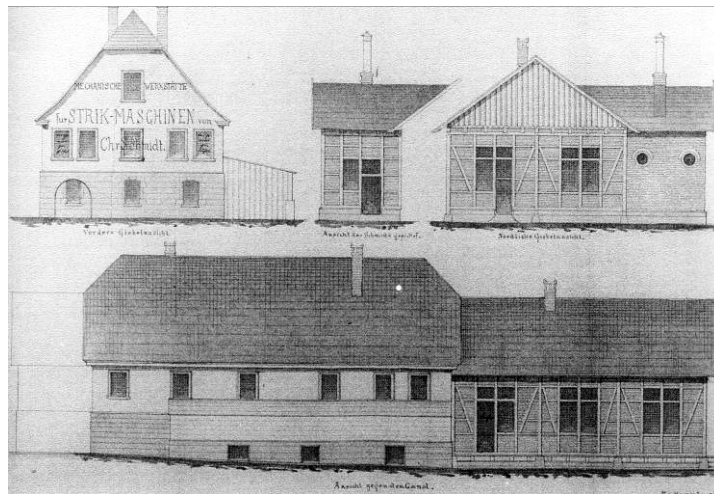


Bild 1: Die Keimzelle der NSU – die zur Strickmaschinenfabrik umgebaute Brunnersche Mühle. Zeichnung um 1880 (© Bauverwaltungsamt Neckarsulm)

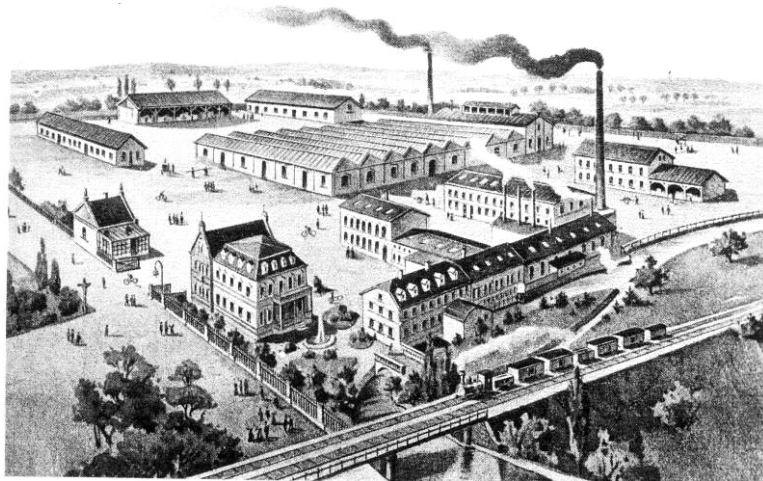


Bild 2: Die Neckarsulmer Fahrzeugwerke AG um 1900 (© Stadtarchiv Neckarsulm)

Entwicklung der NSU 1889 – 1939 (nach: NSU-Werkschronik, Stadtarchiv Neckarsulm)

Jahr	Fahrräder	Motorräder	Automobile	Beschäftigte	Umsatz in Mio M/RM
1889	200	-	-	45	0,1
1901/02	5348	474	-	420	3,0
1906/07	13858	2228	20	700	4,5
1913/14	27000	3600	432	1193	7,6
1917/18	1764	-	-	1600	19,0
1928	30348	21813	4750	4680	35,3
1932	10016	3273	-	647	5,1
1939	127532	57521	-	3900	40,6

Arbeitsanregung:

Vergleiche die Fabrikgebäude 1880 und 1900. Was hat sich in diesen 20 Jahren verändert? Wähle aus, welche Angaben der Tabelle du in einem Diagramm darstellen möchtest (Säulen- oder Kurvendiagramm).

Erläutere die Entwicklung der Firma vor dem Hintergrund der allgemeinen Geschichte.