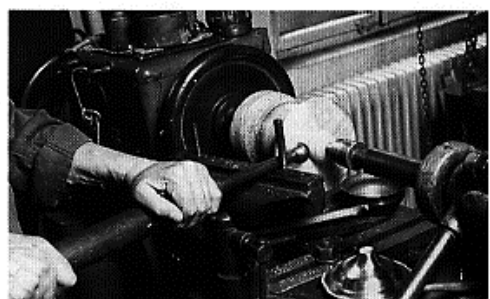
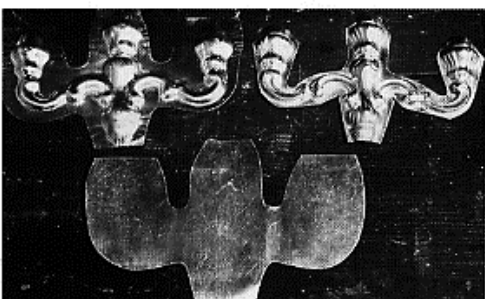
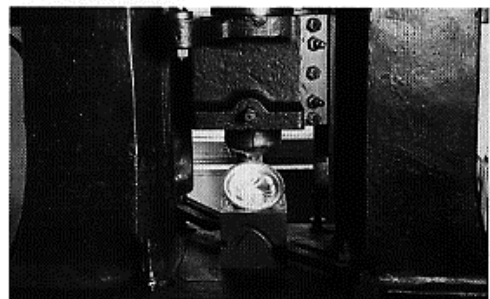
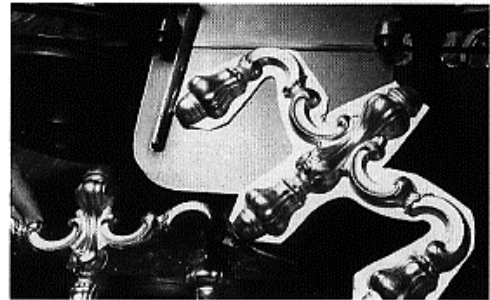
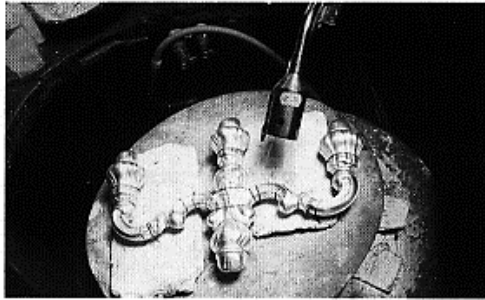


## Herstellung eines Leuchters

Die folgenden Aufnahmen zeigen die wichtigsten Arbeitsschritte zur Herstellung eines Leuchters. Allerdings entspricht die Reihenfolge der Bilder nicht der Reihenfolge der Arbeitsschritte bei der Herstellung.

**Aufgabe:** Erkunde bei der Besichtigung der Fabrik die richtige Abfolge und ordne den einzelnen Bildern gemäß der Reihenfolge der Arbeitsschritte die Zahlen 1 bis 8 zu.

Schneide zu Hause die Bilder aus und klebe sie in der richtigen Reihenfolge auf ein DIN-A4-Blatt auf.



© alle Fotos: Museum im Prediger Stadt Schwäbisch Gmünd