

Fischfang, Fischereitechnik und Fischereirecht

1. Fischfang am Bodensee

	Obersee	Untersee	Gesamt
Felchen	538	82	620
Barsch	96	13	109
Hecht	4	11	15
Saibling	13	-	13
Seeforelle	7	0,4	7,4

Abbildung 1: Berufsfischerfänge 2008 in Tonnen. (Quelle: nach IBKF)

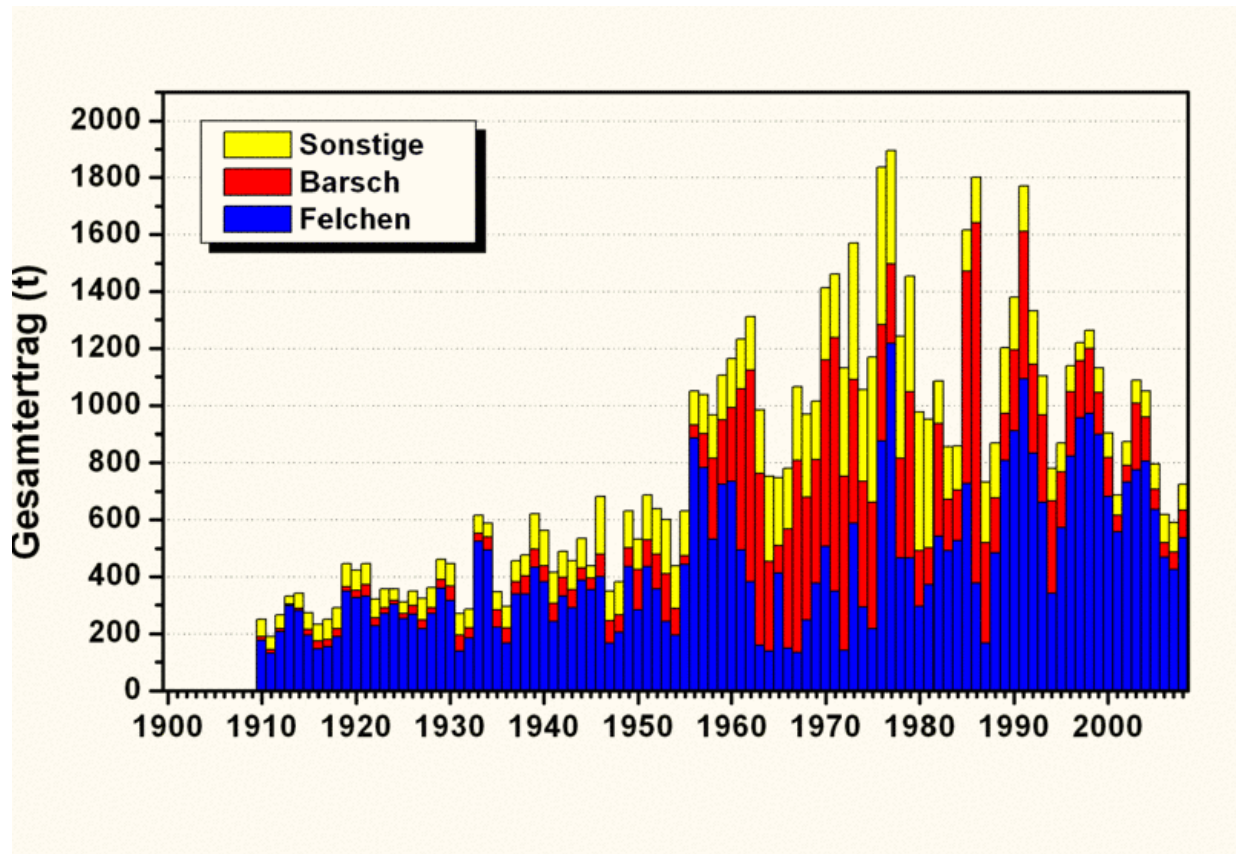


Abbildung 2 (B 38): Berufsfischererträge 1910 bis 2010. Seit 1910 müssen Berufsfischer ihre Fänge schriftlich festhalten. (Quelle: IBKF)

Berufsfischer am Bodensee-Obersee:

1901: 460 Fischer 1934: 218 Fischer
1995: 158 Fischer 2007: 140 Fischer

Arbeitsaufträge

1. Beschreiben Sie die Statistiken!
2. Stellen Sie begründete Hypothesen auf, warum die Zahl der Berufsfischer so stark abgenommen haben könnte!
3. Stellen Sie Hypothesen auf, warum sich der Gesamtertrag (Abb.2) der Fische so stark verändert haben könnte!