

Fischfang, Fischereitechnik und Fischschutz

1. Fischfang am Bodensee

	Obersee	Untersee	Gesamt
Felchen	538	82	620
Barsch	96	13	109
Hecht	4	11	15
Saibling	13	-	13
Seeforelle	7	0,4	7,4

Abbildung 1: Berufsfischerfänge 2008 in Tonnen. (Quelle: IBKF)

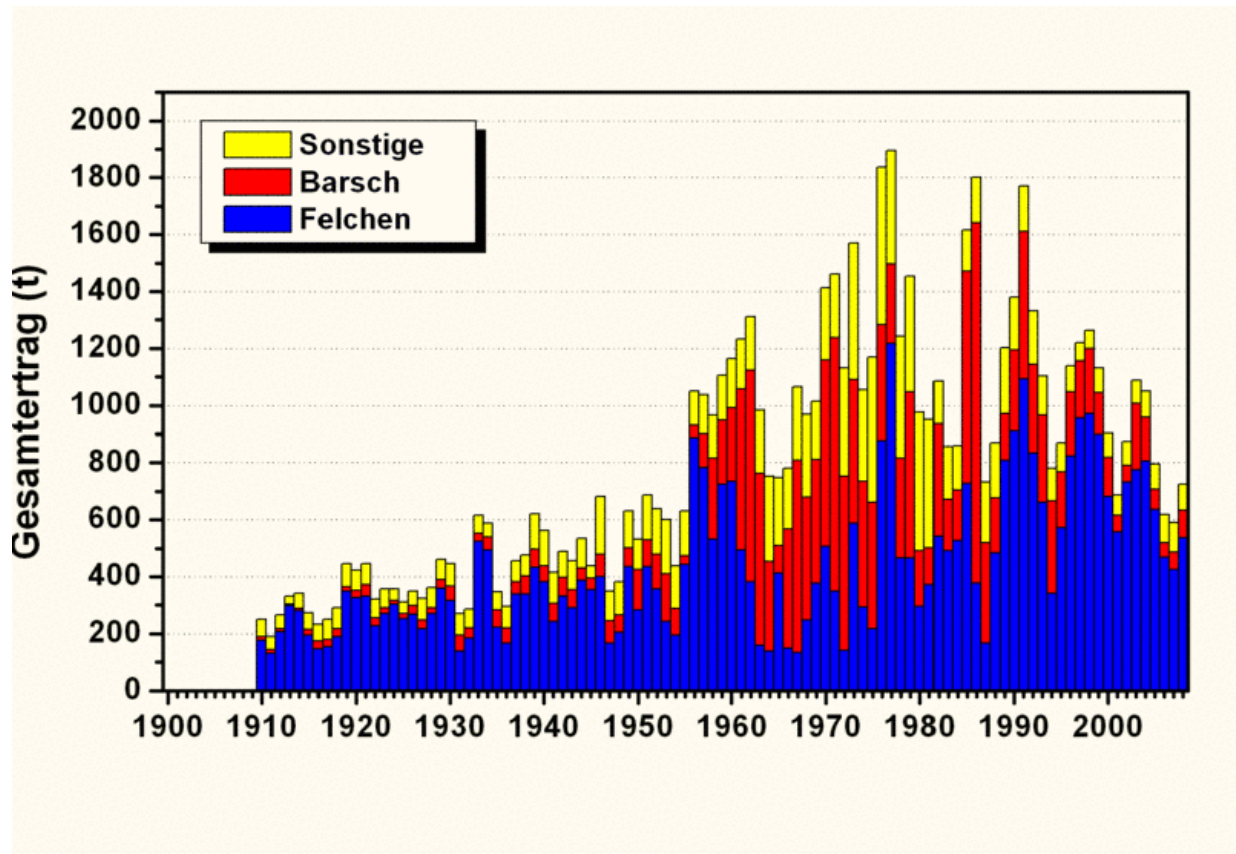


Abbildung 2 (B 38): Berufsfischererträge 1910 bis 2010. Seit 1910 müssen Berufsfischer ihre Fänge schriftlich festhalten. (Quelle: IBKF)

Berufsfischer am Bodensee-Obersee:

1901: 460 Fischer 1934: 218 Fischer
1995: 158 Fischer 2007: 140 Fischer

Arbeitsaufträge

1. Beschreibe die Statistiken!
2. Ein Felchen wiegt, wenn es gefangen wird, im Schnitt 300 Gramm. Berechne, wie viele Felchen in den Jahren 1934, 1995 und 2008 etwa gefangen wurden!
3. Rechne die Fangmengen 1934, 1995 und 2008 auf die jeweilige Zahl der Berufsfischer um. Wie viele Tonnen fängt ein Fischer?
2. Stelle Vermutungen an, warum die Zahl der Berufsfischer so stark abgenommen hat!
3. Stelle Vermutungen an, warum sich der Gesamtertrag (Abb.2) der Fische so stark verändert haben könnte!