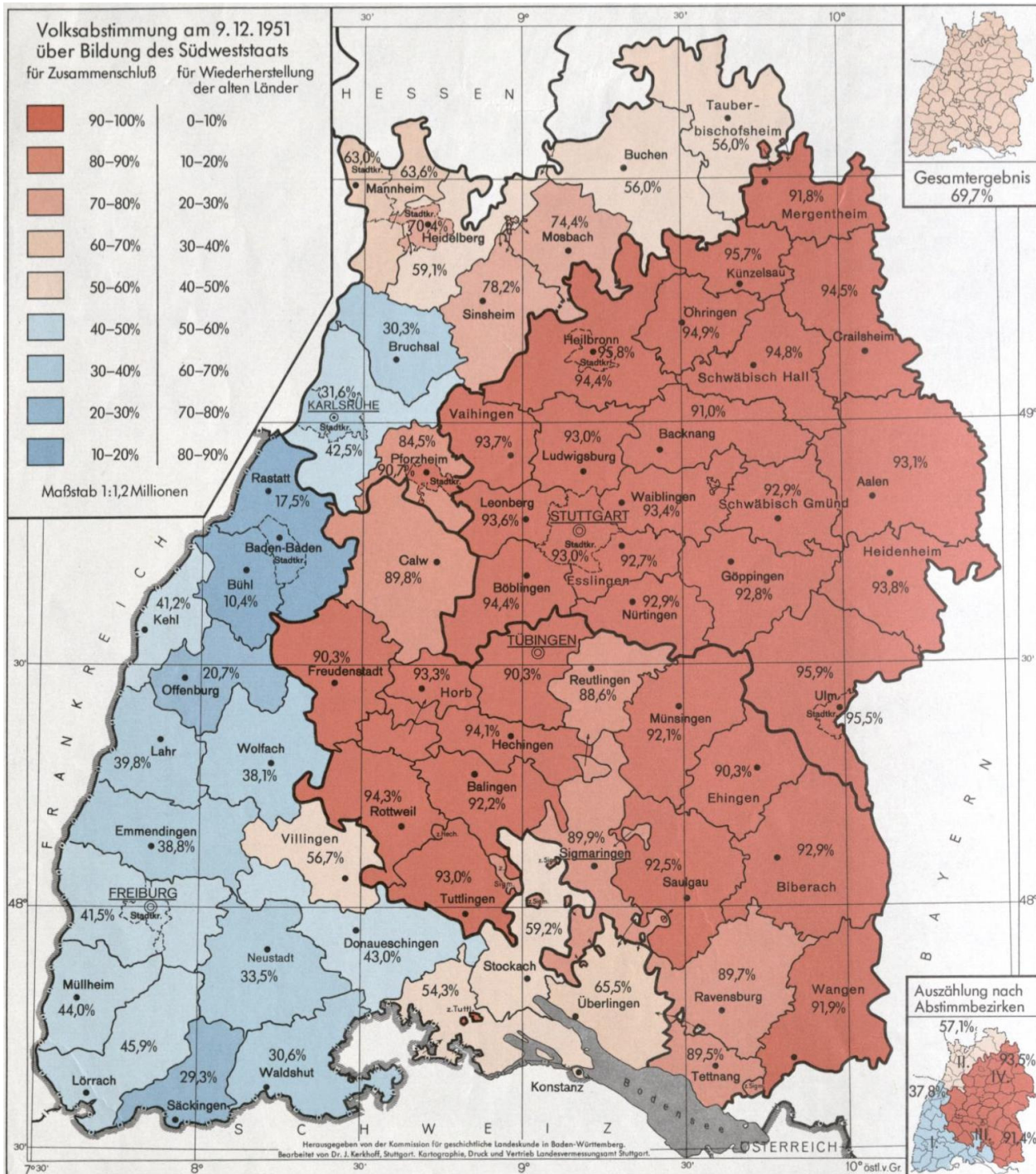


## Der politische Kampf um den Südweststaat (1948 bis 1952) AB 9a: Das Abstimmungsergebnis vom 9.12.1951



Entstehung des Landes Baden-Württemberg, bearb. v. Joseph Kerkhoff, in: Historischer Atlas von Baden-Württemberg, hg. von der Kommission für geschichtliche Landeskunde in Baden-Württemberg in Verbindung mit dem Landesvermessungsamt Baden-Württemberg, Stuttgart 1972-1988, Karte VII, 3. Az 2851.3-A/642 (Landesamt für Geoinformation und Landentwicklung Baden-Württemberg, [www.lgl-bw.de](http://www.lgl-bw.de))

### Aufgaben:

- Charakterisiere das Abstimmungsergebnis des Jahres 1951, indem du die Ergebnisse in folgenden Landesteilen miteinander vergleichst (Hilfe: **AB 1a**):
  - Baden, Württemberg und Hohenzollern.
  - Nordbaden und Südbaden.
- Finde mögliche Erklärungen für die Auffälligkeiten.