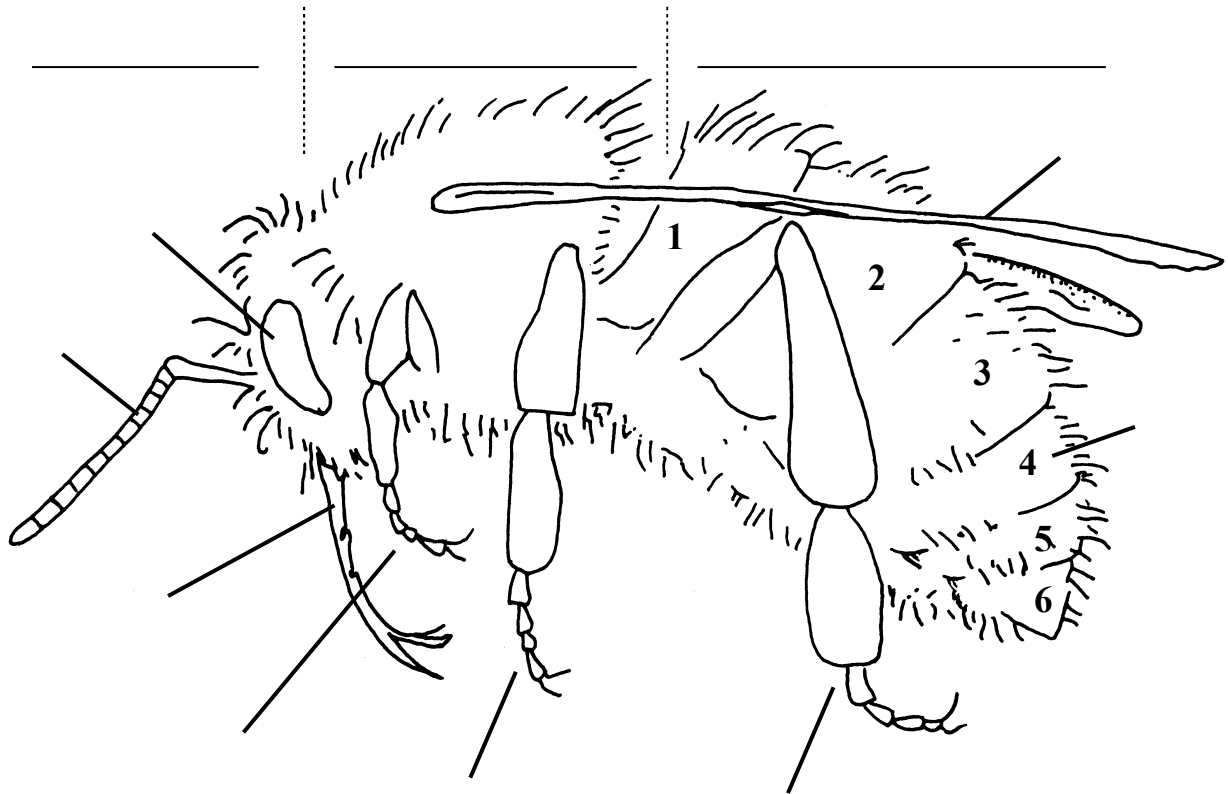


Körperbau von Hummeln

Arbeiterin in Seitenansicht:



linkes Hinterbein:



Arbeitsaufträge:

1. Beschrifte die Zeichnungen mit folgenden Begriffen: Kopf, Fußkrallen, Flügel, Brust (Mesosoma), Mittelbein, Schiene (Tibia), Hinterleib (Metasoma), Körbchenhaare, Komplexauge, Vorderbein, Hinterleibssegment (mit Nr.), Schenkel (Femur), Metatarsus, Antenne, Fuß (Tarsus), Saugrüssel, Hinterbein, Körbchen