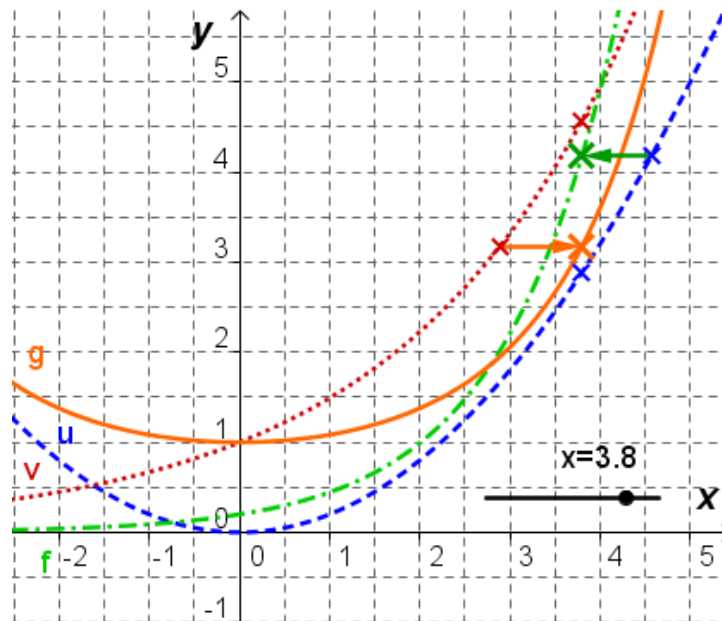


Funktionsverkettung – Verschiebung und Streckung in x-Richtung

Aufgabe 1:

Erkläre in ganzen Sätzen die Bedeutung der sechs Kreuze und der beiden Pfeile im Zusammenhang mit verketteten Funktionen.

Welcher Zusammenhang besteht zwischen den zugehörigen Funktionen?



Aufgabe 2:

Analog zur obigen Aufgabe fehlt in den beiden folgenden Zeichnungen jeweils ein horizontaler Pfeil und ein zugehöriger Punkt.

Zeichne die fehlenden Objekte ein und beschreibe in eigenen Worten den Zusammenhang zwischen den Funktionen der dargestellten Schaubilder.

Vielleicht kannst Du sogar erklären, warum es zu einer Verschiebung bzw. Streckung in x-Richtung kommt.

