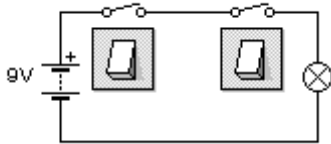


Aufgabe 3:

Baue eine Schaltung aus zwei Schaltern und einer Lampe auf.

- a) UND-Schaltung: Die Lampe leuchtet nur, wenn beide Schalter geschlossen sind.
- b) ODER-Schaltung: Die Lampe leuchtet nur, wenn einer der beiden Schalter geschlossen ist oder beide Schalter geschlossen sind.

Lösung a:



Lösung b:

